

Kształtki miedziane calowe

Kształtki calowe

Oferujemy specjalną grupę łączników do lutowania kapilarnego ACR (Air Condition and Refrigeration).

Są to łączniki miedziane o wymiarach calowych wykonane zgodnie z normą ASME/ANSI B16.22 „Miedź i stopy miedzi do połączeń lutowanych w instalacjach ciśnieniowych. Przeznaczone są do instalacji przewodzących czynnik chłodniczy, do montażu techniką lutowania z wykorzystaniem lutów twardych z zawartością srebra.”



Dane techniczne

- Dostępne w rozmiarach od 1/4 "do 4 1/8".
- Specjalnie zaprojektowane, aby spełnić wymagania systemów klimatyzacji i chłodnictwa.
- Produkowane są z rur miedzianych o grubszej ściance w celu zapewnienia szczelności i trwałości przy wysokich ciśnieniach.
- Wszystkie łączniki spełniają warunki dyrektywy PED Pressure Equipment Directive 97/23/EC, obowiązującej w EU od 2002 roku.
- Spełniają wymagania ANSI B16.22 do zastosowań w profesjonalnych instalacjach klimatyzacji i w chłodnictwie.

Typoszereg



Kolana 90°
jednokielichowe



Kolana 90°
dwukielichowe



Kolana 45°
jednokielichowe



Kolana 45°
dwukielichowe



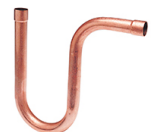
Łuki 90°
jednokielichowe



Łuki 90°
dwukielichowe



Łuki 180°
dwukielichowe



Syfony



Mufy redukcyjne
(dwukielichowe)



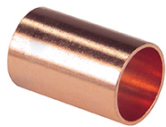
Redukcje
jednokielichowe



Trójniki
kielichowe



Trójniki redukcyjne
kielichowe



Mufy



Zaślepki