

CENNIK PRODUKTÓW



JUWENT

Ważny od 1 czerwca 2016r.



Aparaty ogrzewcze Tropic

Kod	Symbol	Opis	Cena netto PLN
1442	Tropic-1-II-J	Aparat ogrzewczy; zasilanie 1x230V	1760
1441	Tropic-1-I-J	Aparat ogrzewczy; zasilanie 1x230V	1520
1444	Tropic-2-II-J	Aparat ogrzewczy; zasilanie 1x230V	2480
1443	Tropic-2-I-J	Aparat ogrzewczy; zasilanie 1x230V	2100
1445	KONSOLA KM-Tropic-1	Konsola montażowa do aparatu Tropic-1	250
1446	KONSOLA KM-Tropic-2	Konsola montażowa do aparatu Tropic-2	250
3042	AUTOMATYKA TROPIC1-PRO	Zestaw automatyki do aparatu Tropic wielkość 1 w wersji PRO	1345
3040	AUTOMATYKA TROPIC1- -STANDARD	Zestaw automatyki do aparatu Tropic wielkość 1 w wersji STANDARD	595
3043	AUTOMATYKA TROPIC2-PRO	Zestaw automatyki do aparatu Tropic wielkość 2 w wersji PRO	1380
3041	AUTOMATYKA TROPIC2- -STANDARD	Zestaw automatyki do aparatu Tropic wielkość 2 w wersji STANDARD	630



Aparaty ogrzewcze Term 0 do 2

Kod	Symbol	Opis	Cena netto PLN
1451	Term-0-P-B-II/2,8-K-J	Aparat ogrzewczo-wentylacyjny z nagrzewnicą parową z kratką; zasilanie 1x230V	1690
1457	Term-0-P-B-II/2,8-N-J	Aparat ogrzewczo-wentylacyjny z nagrzewnicą parową z nawiewnikiem; zasilanie 1x230V	1690
1452	Term-0-P-B-II/5,0-K-J	Aparat ogrzewczo-wentylacyjny z nagrzewnicą parową z kratką; zasilanie 1x230V	1690
1450	Term-0-W-B-III-K-J	Aparat ogrzewczo-wentylacyjny z nagrzewnicą wodną bimetalową z kratką; zasilanie 1x230V	1950
1456	Term-0-W-B-III-N-J	Aparat ogrzewczo-wentylacyjny z nagrzewnicą wodną bimetalową z nawiewnikiem; zasilanie 1x230V	1950
1449	Term-0-W-B-II-K-J	Aparat ogrzewczo-wentylacyjny z nagrzewnicą wodną bimetalową z kratką; zasilanie 1x230V	1770
1455	Term-0-W-B-II-N-J	Aparat ogrzewczo-wentylacyjny z nagrzewnicą wodną bimetalową z nawiewnikiem; zasilanie 1x230V	1770
1448	Term-0-W-L-III-K-J	Aparat ogrzewczo-wentylacyjny z nagrzewnicą wodną lamelową z kratką; zasilanie 1x230V	1450
1454	Term-0-W-L-III-N-J	Aparat ogrzewczo-wentylacyjny z nagrzewnicą wodną lamelową z nawiewnikiem; zasilanie 1x230V	1450
1447	Term-0-W-L-II-K-J	Aparat ogrzewczo-wentylacyjny z nagrzewnicą wodną lamelową z kratką; zasilanie 1x230V	1230
1453	Term-0-W-L-II-N-J	Aparat ogrzewczo-wentylacyjny z nagrzewnicą wodną lamelową z nawiewnikiem; zasilanie 1x230V	1230
1475	Term-1-P-B-II/2,8-D-J	Aparat ogrzewczo-wentylacyjny z nagrzewnicą parową z dyfuzorem; zasilanie 1x230V	2340
1463	Term-1-P-B-II/2,8-K-J	Aparat ogrzewczo-wentylacyjny z nagrzewnicą parową z kratką; zasilanie 1x230V	2340
1476	Term-1-P-B-II/5,0-D-J	Aparat ogrzewczo-wentylacyjny z nagrzewnicą parową z dyfuzorem; zasilanie 1x230V	2340
1464	Term-1-P-B-II/5,0-K-J	Aparat ogrzewczo-wentylacyjny z nagrzewnicą parową z kratką; zasilanie 1x230V	2340
1473	Term-1-W-B-II-D-J	Aparat ogrzewczo-wentylacyjny z nagrzewnicą wodną bimetalową z dyfuzorem; zasilanie 1x230V	2430
1474	Term-1-W-B-III-D-J	Aparat ogrzewczo-wentylacyjny z nagrzewnicą wodną bimetalową z dyfuzorem; zasilanie 1x230V	2730
1462	Term-1-W-B-III-K-J	Aparat ogrzewczo-wentylacyjny z nagrzewnicą wodną bimetalową z kratką; zasilanie 1x230V	2730
1468	Term-1-W-B-III-N-J	Aparat ogrzewczo-wentylacyjny z nagrzewnicą wodną bimetalową z nawiewnikiem; zasilanie 1x230V	2730
1461	Term-1-W-B-II-K-J	Aparat ogrzewczo-wentylacyjny z nagrzewnicą wodną bimetalową z kratką; zasilanie 1x230V	2430
1467	Term-1-W-B-II-N-J	Aparat ogrzewczo-wentylacyjny z nagrzewnicą wodną bimetalową z nawiewnikiem; zasilanie 1x230V	2430
1471	Term-1-W-L-II-D-J	Aparat ogrzewczo-wentylacyjny z nagrzewnicą wodną lamelową z dyfuzorem; zasilanie 1x230V	1580
1472	Term-1-W-L-III-D-J	Aparat ogrzewczo-wentylacyjny z nagrzewnicą wodną lamelową z dyfuzorem; zasilanie 1x230V	1850
1460	Term-1-W-L-III-K-J	Aparat ogrzewczo-wentylacyjny z nagrzewnicą wodną lamelową z kratką; zasilanie 1x230V	1850
1466	Term-1-W-L-III-N-J	Aparat ogrzewczo-wentylacyjny z nagrzewnicą wodną lamelową z nawiewnikiem; zasilanie 1x230V	1850
1459	Term-1-W-L-II-K-J	Aparat ogrzewczo-wentylacyjny z nagrzewnicą wodną lamelową z kratką; zasilanie 1x230V	1580
7146	Term-1-W-L-II-K-T	Aparat ogrzewczo-wentylacyjny z nagrzewnicą wodną lamelową z kratką; zasilanie 3x400V	1580
1465	Term-1-W-L-II-N-J	Aparat ogrzewczo-wentylacyjny z nagrzewnicą wodną lamelową z nawiewnikiem; zasilanie 1x230V	1580
1493	Term-2-P-B-II/2,8-D-J	Aparat ogrzewczo-wentylacyjny z nagrzewnicą parową z dyfuzorem; zasilanie 1x230V	3180
1511	Term-2-P-B-II/2,8-D-T	Aparat ogrzewczo-wentylacyjny z nagrzewnicą parową z dyfuzorem; zasilanie 3x400V	3180
1481	Term-2-P-B-II/2,8-K-J	Aparat ogrzewczo-wentylacyjny z nagrzewnicą parową z kratką; zasilanie 1x230V	3180
1499	Term-2-P-B-II/2,8-K-T	Aparat ogrzewczo-wentylacyjny z nagrzewnicą parową z kratką; zasilanie 3x400V	3180
1494	Term-2-P-B-II/5,0-D-J	Aparat ogrzewczo-wentylacyjny z nagrzewnicą parową z dyfuzorem; zasilanie 1x230V	3180
1512	Term-2-P-B-II/5,0-D-T	Aparat ogrzewczo-wentylacyjny z nagrzewnicą parową z dyfuzorem; zasilanie 3x400V	3180
1482	Term-2-P-B-II/5,0-K-J	Aparat ogrzewczo-wentylacyjny z nagrzewnicą parową z kratką; zasilanie 1x230V	3180
1500	Term-2-P-B-II/5,0-K-T	Aparat ogrzewczo-wentylacyjny z nagrzewnicą parową z kratką; zasilanie 3x400V	3180
1491	Term-2-W-B-II-D-J	Aparat ogrzewczo-wentylacyjny z nagrzewnicą wodną bimetalową z dyfuzorem; zasilanie 1x230V	3270
1509	Term-2-W-B-II-D-T	Aparat ogrzewczo-wentylacyjny z nagrzewnicą wodną bimetalową z dyfuzorem; zasilanie 3x400V	3270
1492	Term-2-W-B-III-D-J	Aparat ogrzewczo-wentylacyjny z nagrzewnicą wodną bimetalową z dyfuzorem; zasilanie 1x230V	3660
1510	Term-2-W-B-III-D-T	Aparat ogrzewczo-wentylacyjny z nagrzewnicą wodną bimetalową z dyfuzorem; zasilanie 3x400V	3660
1480	Term-2-W-B-III-K-J	Aparat ogrzewczo-wentylacyjny z nagrzewnicą wodną bimetalową z kratką; zasilanie 1x230V	3660
1498	Term-2-W-B-III-K-T	Aparat ogrzewczo-wentylacyjny z nagrzewnicą wodną bimetalową z kratką; zasilanie 3x400V	3660
1486	Term-2-W-B-III-N-J	Aparat ogrzewczo-wentylacyjny z nagrzewnicą wodną bimetalową z nawiewnikiem; zasilanie 1x230V	3660
1504	Term-2-W-B-III-N-T	Aparat ogrzewczo-wentylacyjny z nagrzewnicą wodną bimetalową z nawiewnikiem; zasilanie 3x400V	3660
1479	Term-2-W-B-II-K-J	Aparat ogrzewczo-wentylacyjny z nagrzewnicą wodną bimetalową z kratką; zasilanie 1x230V	3270



1497	Term-2-W-B-II-K-T	Aparat ogrzewczo-wentylacyjny z nagrzewnicą wodną bimetalową z kratką; zasilanie 3x400V	3270
1485	Term-2-W-B-II-N-J	Aparat ogrzewczo-wentylacyjny z nagrzewnicą wodną bimetalową z nawiewnikiem; zasilanie 1x230V	3270
1503	Term-2-W-B-II-N-T	Aparat ogrzewczo-wentylacyjny z nagrzewnicą wodną bimetalową z nawiewnikiem; zasilanie 3x400V	3270
1489	Term-2-W-L-II-D-J	Aparat ogrzewczo-wentylacyjny z nagrzewnicą wodną lamelową z dyfuzorem; zasilanie 1x230V	2090
1507	Term-2-W-L-II-D-T	Aparat ogrzewczo-wentylacyjny z nagrzewnicą wodną lamelową z dyfuzorem; zasilanie 3x400V	2090
1490	Term-2-W-L-III-D-J	Aparat ogrzewczo-wentylacyjny z nagrzewnicą wodną lamelową z dyfuzorem; zasilanie 1x230V	2410
1508	Term-2-W-L-III-D-T	Aparat ogrzewczo-wentylacyjny z nagrzewnicą wodną lamelową z dyfuzorem; zasilanie 3x400V	2410
1478	Term-2-W-L-III-K-J	Aparat ogrzewczo-wentylacyjny z nagrzewnicą wodną lamelową z kratką; zasilanie 1x230V	2410
1496	Term-2-W-L-III-K-T	Aparat ogrzewczo-wentylacyjny z nagrzewnicą wodną lamelową z kratką; zasilanie 3x400V	2410
1484	Term-2-W-L-III-N-J	Aparat ogrzewczo-wentylacyjny z nagrzewnicą wodną lamelową z nawiewnikiem; zasilanie 1x230V	2410
1502	Term-2-W-L-III-N-T	Aparat ogrzewczo-wentylacyjny z nagrzewnicą wodną lamelową z nawiewnikiem; zasilanie 3x400V	2410
1477	Term-2-W-L-II-K-J	Aparat ogrzewczo-wentylacyjny z nagrzewnicą wodną lamelową z kratką; zasilanie 1x230V	2090
1495	Term-2-W-L-II-K-T	Aparat ogrzewczo-wentylacyjny z nagrzewnicą wodną lamelową z kratką; zasilanie 3x400V	2090
1483	Term-2-W-L-II-N-J	Aparat ogrzewczo-wentylacyjny z nagrzewnicą wodną lamelową z nawiewnikiem; zasilanie 1x230V	2090
1501	Term-2-W-L-II-N-T	Aparat ogrzewczo-wentylacyjny z nagrzewnicą wodną lamelową z nawiewnikiem; zasilanie 3x400V	2090



Aparaty ogrzewcze Term 3 do 4

Kod	Symbol	Opis	Cena netto PLN
1529	Term-3-P-B-II/2,8-D-T	Aparat ogrzewczo-wentylacyjny z nagrzewnicą parową z dyfuzorem; zasilanie 3x400V	5370
1517	Term-3-P-B-II/2,8-K-T	Aparat ogrzewczo-wentylacyjny z nagrzewnicą parową z kratką; zasilanie 3x400V	5370
1530	Term-3-P-B-II/5,0-D-T	Aparat ogrzewczo-wentylacyjny z nagrzewnicą parową z dyfuzorem; zasilanie 3x400V	5370
1518	Term-3-P-B-II/5,0-K-T	Aparat ogrzewczo-wentylacyjny z nagrzewnicą parową z kratką; zasilanie 3x400V	5370
1527	Term-3-W-B-II-D-T	Aparat ogrzewczo-wentylacyjny z nagrzewnicą wodną bimetalową z dyfuzorem; zasilanie 3x400V	5240
1528	Term-3-W-B-III-D-T	Aparat ogrzewczo-wentylacyjny z nagrzewnicą wodną bimetalową z dyfuzorem; zasilanie 3x400V	5930
1516	Term-3-W-B-III-K-T	Aparat ogrzewczo-wentylacyjny z nagrzewnicą wodną bimetalową z kratką; zasilanie 3x400V	5930
1522	Term-3-W-B-III-N-T	Aparat ogrzewczo-wentylacyjny z nagrzewnicą wodną bimetalową z nawiewnikiem; zasilanie 3x400V	5930
1515	Term-3-W-B-II-K-T	Aparat ogrzewczo-wentylacyjny z nagrzewnicą wodną bimetalową z kratką; zasilanie 3x400V	5240
1521	Term-3-W-B-II-N-T	Aparat ogrzewczo-wentylacyjny z nagrzewnicą wodną bimetalową z nawiewnikiem; zasilanie 3x400V	5240
1525	Term-3-W-L-II-D-T	Aparat ogrzewczo-wentylacyjny z nagrzewnicą wodną lamelową z dyfuzorem; zasilanie 3x400V	4580
1526	Term-3-W-L-III-D-T	Aparat ogrzewczo-wentylacyjny z nagrzewnicą wodną lamelową z dyfuzorem; zasilanie 3x400V	5530
1514	Term-3-W-L-III-K-T	Aparat ogrzewczo-wentylacyjny z nagrzewnicą wodną lamelową z kratką; zasilanie 3x400V	5530
1520	Term-3-W-L-III-N-T	Aparat ogrzewczo-wentylacyjny z nagrzewnicą wodną lamelową z nawiewnikiem; zasilanie 3x400V	5530
1513	Term-3-W-L-II-K-T	Aparat ogrzewczo-wentylacyjny z nagrzewnicą wodną lamelową z kratką; zasilanie 3x400V	4580
1519	Term-3-W-L-II-N-T	Aparat ogrzewczo-wentylacyjny z nagrzewnicą wodną lamelową z nawiewnikiem; zasilanie 3x400V	4580
1547	Term-4-P-B-II/2,8-D-T	Aparat ogrzewczo-wentylacyjny z nagrzewnicą parową z dyfuzorem; zasilanie 3x400V	7440
1535	Term-4-P-B-II/2,8-K-T	Aparat ogrzewczo-wentylacyjny z nagrzewnicą parową z kratką; zasilanie 3x400V	7440
1548	Term-4-P-B-II/5,0-D-T	Aparat ogrzewczo-wentylacyjny z nagrzewnicą parową z dyfuzorem; zasilanie 3x400V	7440
1536	Term-4-P-B-II/5,0-K-T	Aparat ogrzewczo-wentylacyjny z nagrzewnicą parową z kratką; zasilanie 3x400V	7440
1545	Term-4-W-B-II-D-T	Aparat ogrzewczo-wentylacyjny z nagrzewnicą wodną bimetalową z dyfuzorem; zasilanie 3x400V	7190
1546	Term-4-W-B-III-D-T	Aparat ogrzewczo-wentylacyjny z nagrzewnicą wodną bimetalową z dyfuzorem; zasilanie 3x400V	8220
1534	Term-4-W-B-III-K-T	Aparat ogrzewczo-wentylacyjny z nagrzewnicą wodną bimetalową z kratką; zasilanie 3x400V	8220
1540	Term-4-W-B-III-N-T	Aparat ogrzewczo-wentylacyjny z nagrzewnicą wodną bimetalową z nawiewnikiem; zasilanie 3x400V	8220
1533	Term-4-W-B-II-K-T	Aparat ogrzewczo-wentylacyjny z nagrzewnicą wodną bimetalową z kratką; zasilanie 3x400V	7190
1539	Term-4-W-B-II-N-T	Aparat ogrzewczo-wentylacyjny z nagrzewnicą wodną bimetalową z nawiewnikiem; zasilanie 3x400V	7190
1543	Term-4-W-L-II-D-T	Aparat ogrzewczo-wentylacyjny z nagrzewnicą wodną lamelową z dyfuzorem; zasilanie 3x400V	6580
1544	Term-4-W-L-III-D-T	Aparat ogrzewczo-wentylacyjny z nagrzewnicą wodną lamelową z dyfuzorem; zasilanie 3x400V	8060
1532	Term-4-W-L-III-K-T	Aparat ogrzewczo-wentylacyjny z nagrzewnicą wodną lamelową z kratką; zasilanie 3x400V	8060
1538	Term-4-W-L-III-N-T	Aparat ogrzewczo-wentylacyjny z nagrzewnicą wodną lamelową z nawiewnikiem; zasilanie 3x400V	8060
1531	Term-4-W-L-II-K-T	Aparat ogrzewczo-wentylacyjny z nagrzewnicą wodną lamelową z kratką; zasilanie 3x400V	6580
1537	Term-4-W-L-II-N-T	Aparat ogrzewczo-wentylacyjny z nagrzewnicą wodną lamelową z nawiewnikiem; zasilanie 3x400V	6580

Wyposażenie dodatkowe do aparatów TERM

Kod	Symbol	Opis	Cena netto PLN
1609	SC-0-NE1	Skrzynka czerpna sterowanie elektryczne siłownik on/off bez sprężyny powrotnej	750
1619	SC-0-NE2	Skrzynka czerpna sterowanie elektryczne siłownik on/off ze sprężyną powrotną	1050
1629	SC-0-NE3	Skrzynka czerpna sterowanie elektryczne siłownik sygnał ciągły z pozycjonerem bez sprężyny powrotnej	1250
1639	SC-0-NE4	Skrzynka czerpna sterowanie elektryczne siłownik sygnał ciągły z pozycjonerem ze sprężyną powrotną	1380
1610	SC-0-P-NE1	Skrzynka czerpna sterowanie elektryczne siłownik on/off bez sprężyny powrotnej z przepustnicami powietrza wewnętrznego	940
1620	SC-0-P-NE2	Skrzynka czerpna sterowanie elektryczne siłownik on/off ze sprężyną powrotną z przepustnicami powietrza wewnętrznego	1210
1630	SC-0-P-NE3	Skrzynka czerpna sterowanie elektryczne siłownik sygnał ciągły z pozycjonerem bez sprężyny powrotnej z przepustnicami powietrza wewnętrznego	1410
1640	SC-0-P-NE4	Skrzynka czerpna sterowanie elektryczne siłownik sygnał ciągły z pozycjonerem ze sprężyną powrotną z przepustnicami powietrza wewnętrznego	1540
1600	SC-0-P-R	Skrzynka czerpna sterowana ręcznie z przepustnicami powietrza wewnętrznego	640
1599	SC-0-R	Skrzynka czerpna sterowana ręcznie	440
1611	SC-1-NE1	Skrzynka czerpna sterowanie elektryczne siłownik on/off bez sprężyny powrotnej	800
1621	SC-1-NE2	Skrzynka czerpna sterowanie elektryczne siłownik on/off ze sprężyną powrotną	1100
1631	SC-1-NE3	Skrzynka czerpna sterowanie elektryczne siłownik sygnał ciągły z pozycjonerem bez sprężyny powrotnej	1300



Kod	Symbol	Opis	Cena netto PLN
1641	SC-1-NE4	Skrzynka czerpna sterowanie elektryczne siłownik sygnał ciągły z pozycjonerem ze sprężyną powrotną	1430
1612	SC-1-P-NE1	Skrzynka czerpna sterowanie elektryczne siłownik on/off bez sprężyny powrotnej z przepustnicami powietrza wewnętrznego	1060
1622	SC-1-P-NE2	Skrzynka czerpna sterowanie elektryczne siłownik on/off ze sprężyną powrotną z przepustnicami powietrza wewnętrznego	1330
1632	SC-1-P-NE3	Skrzynka czerpna sterowanie elektryczne siłownik sygnał ciągły z pozycjonerem bez sprężyny powrotnej z przepustnicami powietrza wewnętrznego	1530
1642	SC-1-P-NE4	Skrzynka czerpna sterowanie elektryczne siłownik sygnał ciągły z pozycjonerem ze sprężyną powrotną z przepustnicami powietrza wewnętrznego	1660
1602	SC-1-P-R	Skrzynka czerpna sterowana ręcznie z przepustnicami powietrza wewnętrznego	760
1601	SC-1-R	Skrzynka czerpna sterowana ręcznie	500
1613	SC-2-NE1	Skrzynka czerpna sterowanie elektryczne siłownik on/off bez sprężyny powrotnej	930
1623	SC-2-NE2	Skrzynka czerpna sterowanie elektryczne siłownik on/off ze sprężyną powrotną	1260
1633	SC-2-NE3	Skrzynka czerpna sterowanie elektryczne siłownik sygnał ciągły z pozycjonerem bez sprężyny powrotnej	1410
1643	SC-2-NE4	Skrzynka czerpna sterowanie elektryczne siłownik sygnał ciągły z pozycjonerem ze sprężyną powrotną	1540
1614	SC-2-P-NE1	Skrzynka czerpna sterowanie elektryczne siłownik on/off bez sprężyny powrotnej z przepustnicami powietrza wewnętrznego	1270
1624	SC-2-P-NE2	Skrzynka czerpna sterowanie elektryczne siłownik on/off ze sprężyną powrotną z przepustnicami powietrza wewnętrznego	1520
1634	SC-2-P-NE3	Skrzynka czerpna sterowanie elektryczne siłownik sygnał ciągły z pozycjonerem bez sprężyny powrotnej z przepustnicami powietrza wewnętrznego	1710
1644	SC-2-P-NE4	Skrzynka czerpna sterowanie elektryczne siłownik sygnał ciągły z pozycjonerem ze sprężyną powrotną z przepustnicami powietrza wewnętrznego	1840
1604	SC-2-P-R	Skrzynka czerpna sterowana ręcznie z przepustnicami powietrza wewnętrznego	970
1603	SC-2-R	Skrzynka czerpna sterowana ręcznie	630
1615	SC-3-NE1	Skrzynka czerpna sterowanie elektryczne siłownik on/off bez sprężyny powrotnej	1000
1625	SC-3-NE2	Skrzynka czerpna sterowanie elektryczne siłownik on/off ze sprężyną powrotną	1300
1635	SC-3-NE3	Skrzynka czerpna sterowanie elektryczne siłownik sygnał ciągły z pozycjonerem bez sprężyny powrotnej	1500
1645	SC-3-NE4	Skrzynka czerpna sterowanie elektryczne siłownik sygnał ciągły z pozycjonerem ze sprężyną powrotną	1630
1616	SC-3-P-NE1	Skrzynka czerpna sterowanie elektryczne siłownik on/off bez sprężyny powrotnej z przepustnicami powietrza wewnętrznego	1350
1626	SC-3-P-NE2	Skrzynka czerpna sterowanie elektryczne siłownik on/off ze sprężyną powrotną z przepustnicami powietrza wewnętrznego	1650
1636	SC-3-P-NE3	Skrzynka czerpna sterowanie elektryczne siłownik sygnał ciągły z pozycjonerem bez sprężyny powrotnej z przepustnicami powietrza wewnętrznego	1850
1646	SC-3-P-NE4	Skrzynka czerpna sterowanie elektryczne siłownik sygnał ciągły z pozycjonerem ze sprężyną powrotną z przepustnicami powietrza wewnętrznego	1980
1606	SC-3-P-R	Skrzynka czerpna sterowana ręcznie z przepustnicami powietrza wewnętrznego	1000
1605	SC-3-R	Skrzynka czerpna sterowana ręcznie	650
1617	SC-4-NE1	Skrzynka czerpna sterowanie elektryczne siłownik on/off ze sprężyną powrotną	1380
1627	SC-4-NE2	Skrzynka czerpna sterowanie elektryczne siłownik on/off ze sprężyną powrotną	1400
1637	SC-4-NE3	Skrzynka czerpna sterowanie elektryczne siłownik sygnał ciągły z pozycjonerem bez sprężyny powrotnej	1600
1647	SC-4-NE4	Skrzynka czerpna sterowanie elektryczne siłownik sygnał ciągły z pozycjonerem ze sprężyną powrotną	1730
1618	SC-4-P-NE1	Skrzynka czerpna sterowanie elektryczne siłownik on/off ze sprężyną powrotną z przepustnicami powietrza wewnętrznego	1790
1628	SC-4-P-NE2	Skrzynka czerpna sterowanie elektryczne siłownik on/off ze sprężyną powrotną z przepustnicami powietrza wewnętrznego	1890
1638	SC-4-P-NE3	Skrzynka czerpna sterowanie elektryczne siłownik sygnał ciągły z pozycjonerem bez sprężyny powrotnej z przepustnicami powietrza wewnętrznego	2010
1648	SC-4-P-NE4	Skrzynka czerpna sterowanie elektryczne siłownik sygnał ciągły z pozycjonerem ze sprężyną powrotną z przepustnicami powietrza wewnętrznego	2140
1608	SC-4-P-R	Skrzynka czerpna sterowana ręcznie z przepustnicami powietrza wewnętrznego	1340
1607	SC-4-R	Skrzynka czerpna sterowana ręcznie	840
1649	F-0	Filtr do aparatu TERM	260
1650	F-1	Filtr do aparatu TERM	270
1651	F-2	Filtr do aparatu TERM	310
1652	F-3	Filtr do aparatu TERM	360
1653	F-4	Filtr do aparatu TERM	400
1654	K-0	Króciec elastyczny do aparatu TERM	130
1655	K-1	Króciec elastyczny do aparatu TERM	140
1656	K-2	Króciec elastyczny do aparatu TERM	160
1657	K-3	Króciec elastyczny do aparatu TERM	180
1658	K-4	Króciec elastyczny do aparatu TERM	190
1549	CD-0	Czerpnia dachowa do aparatu TERM	620
1550	CD-0-1x0s	Czerpnia dachowa do aparatu TERM	680
1551	CD-0-2x0s	Czerpnia dachowa do aparatu TERM	740
1552	CD-0-3x0s	Czerpnia dachowa do aparatu TERM	800
1553	CD-0-4x0s	Czerpnia dachowa do aparatu TERM	860
1554	CD-1	Czerpnia dachowa do aparatu TERM	660
1555	CD-1-1x0s	Czerpnia dachowa do aparatu TERM	730
1556	CD-1-2x0s	Czerpnia dachowa do aparatu TERM	800
1557	CD-1-3x0s	Czerpnia dachowa do aparatu TERM	870
1558	CD-1-4x0s	Czerpnia dachowa do aparatu TERM	940
1559	CD-2	Czerpnia dachowa do aparatu TERM	680
1560	CD-2-1x0s	Czerpnia dachowa do aparatu TERM	770
1561	CD-2-2x0s	Czerpnia dachowa do aparatu TERM	860
1562	CD-2-3x0s	Czerpnia dachowa do aparatu TERM	950
1563	CD-2-4x0s	Czerpnia dachowa do aparatu TERM	1040
1564	CD-3	Czerpnia dachowa do aparatu TERM	990
1565	CD-3-1x0s	Czerpnia dachowa do aparatu TERM	1080



APARATY OGRZEWczo - WENTYLACYJNE

Kod	Symbol	Opis	Cena netto PLN
1566	CD-3-2x0s	Czerpnia dachowa do aparatu TERM	1170
1567	CD-3-3x0s	Czerpnia dachowa do aparatu TERM	1260
1568	CD-3-4x0s	Czerpnia dachowa do aparatu TERM	1350
1569	CD-4	Czerpnia dachowa do aparatu TERM	1230
1570	CD-4-1x0s	Czerpnia dachowa do aparatu TERM	1410
1571	CD-4-2x0s	Czerpnia dachowa do aparatu TERM	1590
1572	CD-4-3x0s	Czerpnia dachowa do aparatu TERM	1770
1573	CD-4-4x0s	Czerpnia dachowa do aparatu TERM	1950
1579	PD-0	Podstawa dachowa do aparatu TERM	630
1580	PD-1	Podstawa dachowa do aparatu TERM	650
1581	PD-2	Podstawa dachowa do aparatu TERM	710
1582	PD-3	Podstawa dachowa do aparatu TERM	800
1583	PD-4	Podstawa dachowa do aparatu TERM	1040
1574	CS-0	Czerpnia ścienna do aparatu TERM	210
1575	CS-1	Czerpnia ścienna do aparatu TERM	210
1576	CS-2	Czerpnia ścienna do aparatu TERM	320
1577	CS-3	Czerpnia ścienna do aparatu TERM	320
1578	CS-4	Czerpnia ścienna do aparatu TERM	430
1591	EZ-0	Elementy zawieszenia do aparatu TERM	160
1592	EZ-1	Elementy zawieszenia do aparatu TERM	160
1593	EZ-2	Elementy zawieszenia do aparatu TERM	160
1584	G-3	Podwieszenie montażowe do aparatu TERM	290
1585	G-4	Podwieszenie montażowe do aparatu TERM	300
1594	GW-0	Podwieszenie montażowe do aparatu TERM	220
1595	GW-1	Podwieszenie montażowe do aparatu TERM	230
1596	GW-2	Podwieszenie montażowe do aparatu TERM	230
1597	GW-3	Podwieszenie montażowe do aparatu TERM	320
1598	GW-4	Podwieszenie montażowe do aparatu TERM	330
4977	GWt-0	Podwieszenie montażowe do aparatu TERM z filtrem	220
4530	GWt-1	Podwieszenie montażowe do aparatu TERM	230
4532	GWt-2	Podwieszenie montażowe do aparatu TERM	230
4978	GWt-3	Podwieszenie montażowe do aparatu TERM z filtrem	320
4979	GWt-4	Podwieszenie montażowe do aparatu TERM z filtrem	330
1586	WW-0	Wspornik montażowy do aparatu TERM	200
1587	WW-1	Wspornik montażowy do aparatu TERM	200
1588	WW-2	Wspornik montażowy do aparatu TERM	210
1589	WW-3	Wspornik montażowy do aparatu TERM	300
1590	WW-4	Wspornik montażowy do aparatu TERM	370
5007	WWt-0	Wspornik montażowy do aparatu TERM	200
4592	WWt-1	Wspornik montażowy do aparatu TERM	200
4684	WWt-2	Wspornik montażowy do aparatu TERM	210
5006	WWt-3	Wspornik montażowy do aparatu TERM	300
5005	WWt-4	Wspornik montażowy do aparatu TERM	370



Aparaty ogrzewczo wentylacyjne UGW/D

Kod	Symbol	Opis	Cena netto PLN
2108	UGW/D-10-P-B-III-J-L	Aparat ogrzewczo-wentylacyjny z nagrzewnicą parową; zasilanie 1x230V- strona wykonania lewa	3290
2084	UGW/D-10-P-B-III-J-P	Aparat ogrzewczo-wentylacyjny z nagrzewnicą parową; zasilanie 1x230V- strona wykonania prawa	3290
2092	UGW/D-10-P-B-III-TD-L	Aparat ogrzewczo-wentylacyjny z nagrzewnicą parową; zasilanie 3x400V- strona wykonania lewa	3290
2068	UGW/D-10-P-B-III-TD-P	Aparat ogrzewczo-wentylacyjny z nagrzewnicą parową; zasilanie 3x400V- strona wykonania prawa	3290
2107	UGW/D-10-P-B-II-J-L	Aparat ogrzewczo-wentylacyjny z nagrzewnicą parową; zasilanie 1x230V- strona wykonania lewa	3040
2083	UGW/D-10-P-B-II-J-P	Aparat ogrzewczo-wentylacyjny z nagrzewnicą parową; zasilanie 1x230V- strona wykonania prawa	3040
2091	UGW/D-10-P-B-II-TD-L	Aparat ogrzewczo-wentylacyjny z nagrzewnicą parową; zasilanie 3x400V- strona wykonania lewa	3040
2067	UGW/D-10-P-B-II-TD-P	Aparat ogrzewczo-wentylacyjny z nagrzewnicą parową; zasilanie 3x400V- strona wykonania prawa	3040
2105	UGW/D-10-W-B-III-J-L	Aparat ogrzewczo-wentylacyjny z nagrzewnicą wodną bimetalową; zasilanie 1x230V- strona wykonania lewa	3390
2081	UGW/D-10-W-B-III-J-P	Aparat ogrzewczo-wentylacyjny z nagrzewnicą wodną bimetalową; zasilanie 1x230V- strona wykonania prawa	3390
2089	UGW/D-10-W-B-III-TD-L	Aparat ogrzewczo-wentylacyjny z nagrzewnicą wodną bimetalową; zasilanie 3x400V- strona wykonania lewa	3390
2065	UGW/D-10-W-B-III-TD-P	Aparat ogrzewczo-wentylacyjny z nagrzewnicą wodną bimetalową; zasilanie 3x400V- strona wykonania prawa	3390
2106	UGW/D-10-W-B-IV-J-L	Aparat ogrzewczo-wentylacyjny z nagrzewnicą wodną bimetalową; zasilanie 1x230V- strona wykonania lewa	3580
2082	UGW/D-10-W-B-IV-J-P	Aparat ogrzewczo-wentylacyjny z nagrzewnicą wodną bimetalową; zasilanie 1x230V- strona wykonania prawa	3580
2090	UGW/D-10-W-B-IV-TD-L	Aparat ogrzewczo-wentylacyjny z nagrzewnicą wodną bimetalową; zasilanie 3x400V- strona wykonania lewa	3580
2066	UGW/D-10-W-B-IV-TD-P	Aparat ogrzewczo-wentylacyjny z nagrzewnicą wodną bimetalową; zasilanie 3x400V- strona wykonania prawa	3580
2112	UGW/D-11-P-B-III-J-L	Aparat ogrzewczo-wentylacyjny z nagrzewnicą parową; zasilanie 1x230V- strona wykonania lewa	3970
2088	UGW/D-11-P-B-III-J-P	Aparat ogrzewczo-wentylacyjny z nagrzewnicą parową; zasilanie 1x230V- strona wykonania prawa	3970
2096	UGW/D-11-P-B-III-TD-L	Aparat ogrzewczo-wentylacyjny z nagrzewnicą parową; zasilanie 3x400V- strona wykonania lewa	3970
2072	UGW/D-11-P-B-III-TD-P	Aparat ogrzewczo-wentylacyjny z nagrzewnicą parową; zasilanie 3x400V- strona wykonania prawa	3970



2111	UGW/D-11-P-B-II-J-L	Aparat ogrzewczo-wentylacyjny z nagrzewnicą parową; zasilanie 1x230V- strona wykonania lewa	3690
2087	UGW/D-11-P-B-II-J-P	Aparat ogrzewczo-wentylacyjny z nagrzewnicą parową; zasilanie 1x230V- strona wykonania prawa	3690
2095	UGW/D-11-P-B-II-TD-L	Aparat ogrzewczo-wentylacyjny z nagrzewnicą parową; zasilanie 3x400V- strona wykonania lewa	3690
2071	UGW/D-11-P-B-II-TD-P	Aparat ogrzewczo-wentylacyjny z nagrzewnicą parową; zasilanie 3x400V- strona wykonania prawa	3690
2109	UGW/D-11-W-B-III-J-L	Aparat ogrzewczo-wentylacyjny z nagrzewnicą wodną bimetalową; zasilanie 1x230V- strona wykonania lewa	3920
2085	UGW/D-11-W-B-III-J-P	Aparat ogrzewczo-wentylacyjny z nagrzewnicą wodną bimetalową; zasilanie 1x230V- strona wykonania prawa	3920
2093	UGW/D-11-W-B-III-TD-L	Aparat ogrzewczo-wentylacyjny z nagrzewnicą wodną bimetalową; zasilanie 3x400V- strona wykonania lewa	3920
2069	UGW/D-11-W-B-III-TD-P	Aparat ogrzewczo-wentylacyjny z nagrzewnicą wodną bimetalową; zasilanie 3x400V- strona wykonania prawa	3920
2110	UGW/D-11-W-B-IV-J-L	Aparat ogrzewczo-wentylacyjny z nagrzewnicą wodną bimetalową; zasilanie 1x230V- strona wykonania lewa	4220
2086	UGW/D-11-W-B-IV-J-P	Aparat ogrzewczo-wentylacyjny z nagrzewnicą wodną bimetalową; zasilanie 1x230V- strona wykonania prawa	4220
2094	UGW/D-11-W-B-IV-TD-L	Aparat ogrzewczo-wentylacyjny z nagrzewnicą wodną bimetalową; zasilanie 3x400V- strona wykonania lewa	4220
2070	UGW/D-11-W-B-IV-TD-P	Aparat ogrzewczo-wentylacyjny z nagrzewnicą wodną bimetalową; zasilanie 3x400V- strona wykonania prawa	4220
2100	UGW/D-12-P-B-III-T-700-L	Aparat ogrzewczo-wentylacyjny z nagrzewnicą parową; zasilanie 3x400V- strona wykonania lewa	4760
2076	UGW/D-12-P-B-III-T-700-P	Aparat ogrzewczo-wentylacyjny z nagrzewnicą parową; zasilanie 3x400V- strona wykonania prawa	4760
2080	UGW/D-12-P-B-III-T-900-P	Aparat ogrzewczo-wentylacyjny z nagrzewnicą parową; zasilanie 3x400V- strona wykonania prawa	4760
2099	UGW/D-12-P-B-II-T-700L	Aparat ogrzewczo-wentylacyjny z nagrzewnicą parową; zasilanie 3x400V- strona wykonania lewa	4460
2075	UGW/D-12-P-B-II-T-700-P	Aparat ogrzewczo-wentylacyjny z nagrzewnicą parową; zasilanie 3x400V- strona wykonania prawa	4460
2103	UGW/D-12-P-B-II-T-900-L	Aparat ogrzewczo-wentylacyjny z nagrzewnicą parową; zasilanie 3x400V- strona wykonania lewa	4460
2079	UGW/D-12-P-B-II-T-900-P	Aparat ogrzewczo-wentylacyjny z nagrzewnicą parową; zasilanie 3x400V- strona wykonania prawa	4460
2104	UGW/D-12-P-III-T-900-L	Aparat ogrzewczo-wentylacyjny z nagrzewnicą parową; zasilanie 3x400V- strona wykonania lewa	4760
2097	UGW/D-12-W-B-III-T-700-L	Aparat ogrzewczo-wentylacyjny z nagrzewnicą wodną bimetalową; zasilanie 3x400V- strona wykonania lewa	4510
2073	UGW/D-12-W-B-III-T-700-P	Aparat ogrzewczo-wentylacyjny z nagrzewnicą wodną bimetalową; zasilanie 3x400V- strona wykonania prawa	4510
2101	UGW/D-12-W-B-III-T-900-L	Aparat ogrzewczo-wentylacyjny z nagrzewnicą wodną bimetalową; zasilanie 3x400V- strona wykonania lewa	4510
2077	UGW/D-12-W-B-III-T-900-P	Aparat ogrzewczo-wentylacyjny z nagrzewnicą wodną bimetalową; zasilanie 3x400V- strona wykonania prawa	4510
2098	UGW/D-12-W-B-IV-T-700-L	Aparat ogrzewczo-wentylacyjny z nagrzewnicą wodną bimetalową; zasilanie 3x400V- strona wykonania lewa	4930
2074	UGW/D-12-W-B-IV-T-700-P	Aparat ogrzewczo-wentylacyjny z nagrzewnicą wodną bimetalową; zasilanie 3x400V- strona wykonania prawa	4930
2102	UGW/D-12-W-B-IV-T-900-L	Aparat ogrzewczo-wentylacyjny z nagrzewnicą wodną bimetalową; zasilanie 3x400V- strona wykonania lewa	4930
2078	UGW/D-12-W-B-IV-T-900-P	Aparat ogrzewczo-wentylacyjny z nagrzewnicą wodną bimetalową; zasilanie 3x400V- strona wykonania prawa	4930

Wypożyczenie dodatkowe do UGW/D

Kod	Symbol	Opis	Cena netto PLN
2122	SkCz/D-10-B-NE1	Skrzynka czerpna sterowanie elektryczne siłownik on/off bez sprężyny powrotnej bez filtra	980
2128	SkCz/D-10-B-NE2	Skrzynka czerpna sterowanie elektryczne siłownik on/off ze sprężyną powrotną bez filtra	1280
2134	SkCz/D-10-B-NE3	Skrzynka czerpna sterowanie elektryczne siłownik sygnał ciągły z pozycjonerem bez sprężyny powrotnej bez filtra	1480
2140	SkCz/D-10-B-NE4	Skrzynka czerpna sterowanie elektryczne siłownik sygnał ciągły z pozycjonerem ze sprężyną powrotną bez filtra	1610
2113	SkCz/D-10-B-R	Skrzynka czerpna sterowanie ręczne bez filtra	630
2115	SkCz/D-10-f	Filtr bez skrzynki mieszającej i króćca elastycznego	400
2123	SkCz/D-10-F-NE1	Skrzynka czerpna sterowanie elektryczne siłownik on/off bez sprężyny powrotnej z filtrem	980
2129	SkCz/D-10-F-NE2	Skrzynka czerpna sterowanie elektryczne siłownik on/off ze sprężyną powrotną z filtrem	1280
2135	SkCz/D-10-F-NE3	Skrzynka czerpna sterowanie elektryczne siłownik sygnał ciągły z pozycjonerem bez sprężyny powrotnej z filtrem	1480
2141	SkCz/D-10-F-NE4	Skrzynka czerpna sterowanie elektryczne siłownik sygnał ciągły z pozycjonerem ze sprężyną powrotną z filtrem	1610
2114	SkCz/D-10-F-R	Skrzynka czerpna sterowanie ręczne z filtrem	630
2124	SkCz/D-11-B-NE1	Skrzynka czerpna sterowanie elektryczne siłownik on/off bez sprężyny powrotnej bez filtra	1140
2130	SkCz/D-11-B-NE2	Skrzynka czerpna sterowanie elektryczne siłownik on/off ze sprężyną powrotną bez filtra	1440
2136	SkCz/D-11-B-NE3	Skrzynka czerpna sterowanie elektryczne siłownik sygnał ciągły z pozycjonerem bez sprężyny powrotnej bez filtra	1640
2142	SkCz/D-11-B-NE4	Skrzynka czerpna sterowanie elektryczne siłownik sygnał ciągły z pozycjonerem ze sprężyną powrotną bez filtra	1770
2116	SkCz/D-11-B-R	Skrzynka czerpna sterowanie ręczne bez filtra	790
2118	SkCz/D-11-f	Filtr bez skrzynki mieszającej i króćca elastycznego	450
2125	SkCz/D-11-F-NE1	Skrzynka czerpna sterowanie elektryczne siłownik on/off bez sprężyny powrotnej z filtrem	1140
2131	SkCz/D-11-F-NE2	Skrzynka czerpna sterowanie elektryczne siłownik on/off ze sprężyną powrotną z filtrem	1440
2137	SkCz/D-11-F-NE3	Skrzynka czerpna sterowanie elektryczne siłownik sygnał ciągły z pozycjonerem bez sprężyny powrotnej z filtrem	1640
2143	SkCz/D-11-F-NE4	Skrzynka czerpna sterowanie elektryczne siłownik sygnał ciągły z pozycjonerem ze sprężyną powrotną z filtrem	1770
2117	SkCz/D-11-F-R	Skrzynka czerpna sterowanie ręczne z filtrem	790
2126	SkCz/D-12-B-NE1	Skrzynka czerpna sterowanie elektryczne siłownik on/off bez sprężyny powrotnej bez filtra	1160
2132	SkCz/D-12-B-NE2	Skrzynka czerpna sterowanie elektryczne siłownik on/off ze sprężyną powrotną bez filtra	1460
2138	SkCz/D-12-B-NE3	Skrzynka czerpna sterowanie elektryczne siłownik sygnał ciągły z pozycjonerem bez sprężyny powrotnej bez filtra	1660
2144	SkCz/D-12-B-NE4	Skrzynka czerpna sterowanie elektryczne siłownik sygnał ciągły z pozycjonerem ze sprężyną powrotną bez filtra	1790
2119	SkCz/D-12-B-R	Skrzynka czerpna sterowanie ręczne bez filtra	810
2121	SkCz/D-12-f	Filtr bez skrzynki mieszającej i króćca elastycznego	500
2127	SkCz/D-12-F-NE1	Skrzynka czerpna sterowanie elektryczne siłownik on/off bez sprężyny powrotnej z filtrem	1160
2133	SkCz/D-12-F-NE2	Skrzynka czerpna sterowanie elektryczne siłownik on/off ze sprężyną powrotną z filtrem	1460
2139	SkCz/D-12-F-NE3	Skrzynka czerpna sterowanie elektryczne siłownik sygnał ciągły z pozycjonerem bez sprężyny powrotnej z filtrem	1660
2145	SkCz/D-12-F-NE4	Skrzynka czerpna sterowanie elektryczne siłownik sygnał ciągły z pozycjonerem ze sprężyną powrotną z filtrem	1790
2120	SkCz/D-12-F-R	Skrzynka czerpna sterowanie ręczne z filtrem	810



Destratyfikatory DSp

Kod	Symbol	Opis	Cena netto PLN
2174	DSp-1	Destratyfikator	1330
2175	DSp-2	Destratyfikator	1730



Aparaty ogrzewczo - chłodzące UGCH

Kod	Symbol	Opis	Cena netto PLN
2146	UGCH-1-II	Aparat grzewczo-chłodzący	2680
2147	UGCH-1-III	Aparat grzewczo-chłodzący	3260
2148	UGCH-2-II	Aparat grzewczo-chłodzący	4690
2149	UGCH-2-III	Aparat grzewczo-chłodzący	5850



Aparaty grzewcze elektryczne AGE

Kod	Symbol	Opis	Cena netto PLN
2150	AGE-1-3	Aparat grzewczy elektryczny zasilanie 3x400V	1530
2156	AGE-1-3-TP	Aparat grzewczy elektryczny z regulatorem temperatury zasilanie 3x400V	1640
2168	AGE-1-3-TP-ZG	Aparat grzewczy elektryczny z regulatorem temperatury i zegarem zasilanie 3x400V	1800
6896	AGE-1-3-TP-ZG-ZS	Aparat grzewczy elektryczny z regulatorem temperatury, zegarem ze skrzynką zasilająco-sterującą zasilanie 3x400V	2050
6897	AGE-1-3-TP-ZS	Aparat grzewczy elektryczny z regulatorem temperatury ze skrzynką zasilająco-sterującą zasilanie 3x400V	1890
2162	AGE-1-3-ZG	Aparat grzewczy elektryczny z zegarem zasilanie 3x400V	1690
6895	AGE-1-3-ZG-ZS	Aparat grzewczy elektryczny z zegarem ze skrzynką zasilająco-sterującą zasilanie 3x400V	1940
6894	AGE-1-3-ZS	Aparat grzewczy elektryczny ze skrzynką zasilająco-sterującą zasilanie 3x400V	1780
2151	AGE-2-6	Aparat grzewczy elektryczny zasilanie 3x400V	1940
2157	AGE-2-6-TP	Aparat grzewczy elektryczny z regulatorem temperatury zasilanie 3x400V	2050
2169	AGE-2-6-TP-ZG	Aparat grzewczy elektryczny z regulatorem temperatury ze zegarem zasilanie 3x400V	2210
6898	AGE-2-6-TP-ZG-ZS	Aparat grzewczy elektryczny z regulatorem temperatury zegarem ze skrzynką zasilająco-sterującą zasilanie 3x400V	2460
6900	AGE-2-6-TP-ZS	Aparat grzewczy elektryczny z regulatorem temperatury ze skrzynką zasilająco-sterującą zasilanie 3x400V	2300
2163	AGE-2-6-ZG	Aparat grzewczy elektryczny z zegarem zasilanie 3x400V	2100
6899	AGE-2-6-ZG-ZS	Aparat grzewczy elektryczny z zegarem ze skrzynką zasilająco-sterującą zasilanie 3x400V	2350
6901	AGE-2-6-ZS	Aparat grzewczy elektryczny ze skrzynką zasilająco-sterującą zasilanie 3x400V	2190
2152	AGE-3-9	Aparat grzewczy elektryczny zasilanie 3x400V	1990
2158	AGE-3-9-TP	Aparat grzewczy elektryczny z regulatorem temperatury zasilanie 3x400V	2100
2170	AGE-3-9-TP-ZG	Aparat grzewczy elektryczny z regulatorem temperatury zegarem zasilanie 3x400V	2260
6905	AGE-3-9-TP-ZG-ZS	Aparat grzewczy elektryczny z regulatorem temperatury, zegarem ze skrzynką zasilająco-sterującą zasilanie 3x400V	2510
6904	AGE-3-9-TP-ZS	Aparat grzewczy elektryczny z regulatorem temperatury ze skrzynką zasilająco-sterującą zasilanie 3x400V	2350
2164	AGE-3-9-ZG	Aparat grzewczy elektryczny z zegarem zasilanie 3x400V	2150
6903	AGE-3-9-ZG-ZS	Aparat grzewczy elektryczny z zegarem ze skrzynką zasilająco-sterującą zasilanie 3x400V	2400
6902	AGE-3-9-ZS	Aparat grzewczy elektryczny ze skrzynką zasilająco-sterującą zasilanie 3x400V	2240
2153	AGE-4-12	Aparat grzewczy elektryczny zasilanie 3x400V	2260
2159	AGE-4-12-RTA	Aparat grzewczy elektryczny z regulatorem temperatury zasilanie 3x400V	2890
2171	AGE-4-12-RTA-ZG	Aparat grzewczy elektryczny z regulatorem temperatury i zegarem zasilanie 3x400V	3050
6909	AGE-4-12-RTA-ZG-ZS	Aparat grzewczy elektryczny z regulatorem temperatury, zegarem ze skrzynką zasilająco-sterującą zasilanie 3x400V	3300
6908	AGE-4-12-RTA-ZS	Aparat grzewczy elektryczny z regulatorem temperatury ze skrzynką zasilająco-sterującą zasilanie 3x400V	3140
2165	AGE-4-12-ZG	Aparat grzewczy elektryczny z zegarem zasilanie 3x400V	2410
6907	AGE-4-12-ZG-ZS	Aparat grzewczy elektryczny z zegarem ze skrzynką zasilająco-sterującą zasilanie 3x400V	2660
6906	AGE-4-12-ZS	Aparat grzewczy elektryczny ze skrzynką zasilająco-sterującą zasilanie 3x400V	2510
2154	AGE-5-18	Aparat grzewczy elektryczny zasilanie 3x400V	2720
2160	AGE-5-18-RTA	Aparat grzewczy elektryczny z regulatorem temperatury zasilanie 3x400V	3350
2172	AGE-5-18-RTA-ZG	Aparat grzewczy elektryczny z regulatorem temperatury i zegarem zasilanie 3x400V	3510
6913	AGE-5-18-RTA-ZG-ZS	Aparat grzewczy elektryczny z regulatorem temperatury i zegarem ze skrzynką zasilająco-sterującą zasilanie 3x400V	3760
6912	AGE-5-18-RTA-ZS	Aparat grzewczy elektryczny z regulatorem temperatury ze skrzynką zasilająco-sterującą zasilanie 3x400V	3600
2166	AGE-5-18-ZG	Aparat grzewczy elektryczny z zegarem zasilanie 3x400V	2880
6911	AGE-5-18-ZG-ZS	Aparat grzewczy elektryczny z zegarem ze skrzynką zasilająco-sterującą zasilanie 3x400V	3130
6910	AGE-5-18-ZS	Aparat grzewczy elektryczny ze skrzynką zasilająco-sterującą zasilanie 3x400V	2970
2155	AGE-6-27	Aparat grzewczy elektryczny zasilanie 3x400V	3300
2161	AGE-6-27-RTA	Aparat grzewczy elektryczny z regulatorem temperatury zasilanie 3x400V	3930
2173	AGE-6-27-RTA-ZG	Aparat grzewczy elektryczny z regulatorem temperatury i zegarem zasilanie 3x400V	4080
6917	AGE-6-27-RTA-ZG-ZS	Aparat grzewczy elektryczny z regulatorem temperatury i zegarem ze skrzynką zasilająco-sterującą zasilanie 3x400V	4330
6916	AGE-6-27-RTA-ZS	Aparat grzewczy elektryczny z regulatorem temperatury ze skrzynką zasilająco-sterującą zasilanie 3x400V	4180
2167	AGE-6-27-ZG	Aparat grzewczy elektryczny z zegarem zasilanie 3x400V	3450
6915	AGE-6-27-ZG-ZS	Aparat grzewczy elektryczny z zegarem ze skrzynką zasilająco-sterującą zasilanie 3x400V	3700
6914	AGE-6-27-ZS	Aparat grzewczy elektryczny ze skrzynką zasilająco-sterującą zasilanie 3x400V	3550



Aparaty ogrzewczo - chłodzące BRAVA

Kod	Symbol	Opis	Cena netto PLN
6367	BRAVA-I	Aparat ogrzewczo-chłodzący	3261
6368	BRAVA-II	Aparat ogrzewczo-chłodzący	3995
7385	Pompa skroplin do aparatu BRAVA		390
6369	AB1-BRAVA	- Automatyka dla 1 aparatu skrzynka zasilająco/sterująca: ZSB, regulator temperatury: RAB3, zawór trójdrogowy z siłownikiem: MV+V20	2163



Aparaty ogrzewczy TERM AGRO

Kod	Symbol	Opis	Cena netto PLN
6981	Term AGRO	Aparat ogrzewczo-wentylacyjny do obiektów rolniczych	3450



Aparaty ogrzewczo-wentylacyjne elektryczne TERM-E

Kod	Symbol	Opis	Cena netto PLN
8373	TERM-E-18-D	Aparat ogrzewczo-wentylacyjny z nagrzewnica elektryczną 18 kW z dyfuzorem	2645
8372	TERM-E-18-K	Aparat ogrzewczo-wentylacyjny z nagrzewnica elektryczną 18 kW z kratką	2645
8371	TERM-E-18-N	Aparat ogrzewczo-wentylacyjny z nagrzewnica elektryczną 18 kW z nawiewnikiem szczelnym	2645
8376	TERM-E-27-D	Aparat ogrzewczo-wentylacyjny z nagrzewnica elektryczną 27 kW z dyfuzorem	2995
8375	TERM-E-27-K	Aparat ogrzewczo-wentylacyjny z nagrzewnica elektryczną 27 kW z kratką	2995
8374	TERM-E-27-N	Aparat ogrzewczo-wentylacyjny z nagrzewnica elektryczną 27 kW z nawiewnikiem szczelnym	2995



Aparaty ogrzewcze podstropowe ROTON

Kod	Symbol	Opis	Cena netto PLN
6341	ROTON-I	Aparat ogrzewczy podstropowy	2426
6342	ROTON-II	Aparat ogrzewczy podstropowy	3148
6343	AR1-ROTON	Automatyka dla jednego aparatu skrzynka zasilająco/sterująca: ZSR-1, regulator temperatury: RAB2, zawór trójdrogowy z siłownikiem: V+V20, termostat pomieszczeniowy: TP	2395
6344	AR2-ROTON	Automatyka dla 2 aparatów skrzynka zasilająco/sterująca: ZSR-2, regulator temperatury: RAB2, zawór trójdrogowy z siłownikiem: MV+V20, termostat pomieszczeniowy: TP	2890
6345	AR3-ROTON	Automatyka dla 3 aparatów skrzynka zasilająco/sterująca: ZSR-3, regulator temperatury: RAB2, zawór trójdrogowy z siłownikiem: MV+V20, termostat pomieszczeniowy: TP	3537
6346	AR4-ROTON	Automatyka dla 4 aparatów skrzynka zasilająco/sterująca: ZSR-4, regulator temperatury: RAB2, zawór trójdrogowy z siłownikiem: MV+V20, termostat pomieszczeniowy: TP	3818



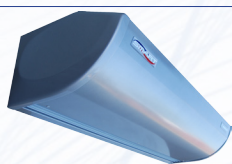
Konwektor wentylatorowy UWK

Kod	Symbol	Opis	Cena netto PLN
6753	UWK-E-H-KM-S	Konwektor wentylatorowy z nagrzewnicą elektryczną z komorą mieszania i siatką - pozycja pracy pozioma	2450
6752	UWK-E-H-PO-S	Konwektor wentylatorowy z nagrzewnicą elektryczną z siatką - pozycja pracy pozioma	2190
6751	UWK-E-V-KM-S	Konwektor wentylatorowy z nagrzewnicą elektryczną z komorą mieszania i siatką - pozycja pracy pionowa	2450
6750	UWK-E-V-PO-S	Konwektor wentylatorowy z nagrzewnicą elektryczną z siatką - pozycja pracy pionowa	2240
6757	UWK-W+E-H-KM-S	Konwektor wentylatorowy z nagrzewnicą wodną i elektryczną z komorą mieszania i siatką - pozycja pracy pozioma	2980
6756	UWK-W+E-H-PO-S	Konwektor wentylatorowy z nagrzewnicą wodną i elektryczną z siatką - pozycja pracy pozioma	2720
6755	UWK-W+E-V-KM-S	Konwektor wentylatorowy z nagrzewnicą wodną i elektryczną z komorą mieszania i siatką - pozycja pracy pionowa	2980
6754	UWK-W+E-V-PO-S	Konwektor wentylatorowy z nagrzewnicą wodną i elektryczną z siatką - pozycja pracy pionowa	2770
6749	UWK-W-H-KM-F	Konwektor wentylatorowy z nagrzewnicą wodną z komorą mieszania i filtrem - pozycja pracy pozioma	2530
6748	UWK-W-H-KM-S	Konwektor wentylatorowy z nagrzewnicą wodną z komorą mieszania i siatką - pozycja pracy pozioma	2530
6744	UWK-W-H-PO-F	Konwektor wentylatorowy z nagrzewnicą wodną z filtrem - pozycja pracy pozioma	2270
6743	UWK-W-H-PO-S	Konwektor wentylatorowy z nagrzewnicą wodną z siatką - pozycja pracy pozioma	2270
6747	UWK-W-V-KM-F	Konwektor wentylatorowy z nagrzewnicą wodną z komorą mieszania i filtrem - pozycja pracy pionowa	2530
6745	UWK-W-V-KM-S	Konwektor wentylatorowy z nagrzewnicą wodną z komorą mieszania i siatką - pozycja pracy pionowa	2530
6742	UWK-W-V-PO-F	Konwektor wentylatorowy z nagrzewnicą wodną z filtrem - pozycja pracy pionowa	2320
6741	UWK-W-V-PO-S	Konwektor wentylatorowy z nagrzewnicą wodną z siatką - pozycja pracy pionowa	2320
2205	CZ-UWK	Czerpnia do UWK	130



Konwektor wentylatorowy UWK III

Kod	Symbol	Opis	Cena netto PLN
6366	UWK-III-E-H-F	Konwektor wentylatorowy z nagrzewnicą elektryczną	2852
6365	UWK-III-E-H-S	Konwektor wentylatorowy z nagrzewnicą elektryczną	2852
6364	UWK-III-E-V-F	Konwektor wentylatorowy z nagrzewnicą elektryczną	2852
6363	UWK-III-E-V-S	Konwektor wentylatorowy z nagrzewnicą elektryczną	2852
6352	UWK-III-W+E-H-2-F	Konwektor wentylatorowy z wymiennikiem wodnym i nagrzewnicą elektryczną	3378
6351	UWK-III-W+E-H-2-S	Konwektor wentylatorowy z wymiennikiem wodnym i nagrzewnicą elektryczną	3378
6354	UWK-III-W+E-H-4-F	Konwektor wentylatorowy z wymiennikiem wodnym i nagrzewnicą elektryczną	3646
6353	UWK-III-W+E-H-4-S	Konwektor wentylatorowy z wymiennikiem wodnym i nagrzewnicą elektryczną	3646
6348	UWK-III-W+E-V-2-F	Konwektor wentylatorowy z wymiennikiem wodnym i nagrzewnicą elektryczną	3378
6347	UWK-III-W+E-V-2-S	Konwektor wentylatorowy z wymiennikiem wodnym i nagrzewnicą elektryczną	3378
6350	UWK-III-W+E-V-4-F	Konwektor wentylatorowy z wymiennikiem wodnym i nagrzewnicą elektryczną	3646
6349	UWK-III-W+E-V-4-S	Konwektor wentylatorowy z wymiennikiem wodnym i nagrzewnicą elektryczną	3646
6360	UWK-III-W-H-2-F	Konwektor wentylatorowy z wymiennikiem wodnym	2997
6359	UWK-III-W-H-2-S	Konwektor wentylatorowy z wymiennikiem wodnym	2997
6362	UWK-III-W-H-4-F	Konwektor wentylatorowy z wymiennikiem wodnym	3275
6361	UWK-III-W-H-4-S	Konwektor wentylatorowy z wymiennikiem wodnym	3275
6356	UWK-III-W-V-2-F	Konwektor wentylatorowy z wymiennikiem wodnym	2997
6355	UWK-III-W-V-2-S	Konwektor wentylatorowy z wymiennikiem wodnym	2997
6358	UWK-III-W-V-4-F	Konwektor wentylatorowy z wymiennikiem wodnym	3275
6357	UWK-III-W-V-4-S	Konwektor wentylatorowy z wymiennikiem wodnym	3275
7418	CZ-UWK-III	Czerpnia do UWKIII	260



Kurtyny powietrzne SMART

Kod	Symbol	Opis	Cena netto PLN
2450	SMART-104-3-E-A	Kurtyna powietrzna z nagrzewnicą elektryczną z pilotem	2636
2451	SMART-104-3-E-B	Kurtyna powietrzna z nagrzewnicą elektryczną bez sterowania	1907
2452	SMART-104-3-E-BMS	Kurtyna powietrzna z nagrzewnicą elektryczną sterowana systemem BMS	2657
2453	SMART-104-3-E-S	Kurtyna powietrzna z nagrzewnicą elektryczną ze skrzynką sterującą	2570
2454	SMART-104-3-E-TH	Kurtyna powietrzna z nagrzewnicą elektryczną ze sterownikiem	2607
2455	SMART-104-E-4,5-A	Kurtyna powietrzna z nagrzewnicą elektryczną z pilotem	2636
2456	SMART-104-E-4,5-B	Kurtyna powietrzna z nagrzewnicą elektryczną bez sterowania	1907
2457	SMART-104-E-4,5-BMS	Kurtyna powietrzna z nagrzewnicą elektryczną sterowana systemem BMS	2657
2458	SMART-104-E-4,5-S	Kurtyna powietrzna z nagrzewnicą elektryczną ze skrzynką sterującą	2570
2459	SMART-104-E-4,5-TH	Kurtyna powietrzna z nagrzewnicą elektryczną ze sterownikiem	2607
2460	SMART-104-W-A	Kurtyna powietrzna z nagrzewnicą wodną z pilotem	2573
2461	SMART-104-W-B	Kurtyna powietrzna z nagrzewnicą wodną bez sterowania	1822
2462	SMART-104-W-BMS	Kurtyna powietrzna z nagrzewnicą wodną sterowana systemem BMS	2447
2463	SMART-104-W-S	Kurtyna powietrzna z nagrzewnicą wodną ze skrzynką sterującą	2323
2464	SMART-104-W-TH	Kurtyna powietrzna z nagrzewnicą wodną ze sterownikiem	2396
2465	SMART-104-Z-A	Kurtyna powietrzna „zimna” z pilotem	1897
2466	SMART-104-Z-B	Kurtyna powietrzna „zimna” bez pilota	1390
2467	SMART-104-Z-BMS	Kurtyna powietrzna „zimna” sterowana systemem BMS	1916
2468	SMART-104-Z-S	Kurtyna powietrzna „zimna” ze skrzynką sterującą	1793
2469	SMART-104-Z-TH	Kurtyna powietrzna „zimna” ze sterownikiem	1921
2470	SMART-156-E-A	Kurtyna powietrzna z nagrzewnicą elektryczną z pilotem	3277
2471	SMART-156-E-B	Kurtyna powietrzna z nagrzewnicą elektryczną bez sterowania	2542
2472	SMART-156-E-BMS	Kurtyna powietrzna z nagrzewnicą elektryczną sterowana systemem BMS	3292
2473	SMART-156-E-S	Kurtyna powietrzna z nagrzewnicą elektryczną ze skrzynką sterującą	3205
2474	SMART-156-E-TH	Kurtyna powietrzna z nagrzewnicą elektryczną ze sterownikiem	3242
2475	SMART-156-W-A	Kurtyna powietrzna z nagrzewnicą wodną z pilotem	2940
2476	SMART-156-W-B	Kurtyna powietrzna z nagrzewnicą wodną bez sterowania	2405
2477	SMART-156-W-BMS	Kurtyna powietrzna z nagrzewnicą wodną sterowana systemem BMS	2977
2478	SMART-156-W-S	Kurtyna powietrzna z nagrzewnicą wodną ze skrzynką sterującą	2854
2479	SMART-156-W-TH	Kurtyna powietrzna z nagrzewnicą wodną ze sterownikiem	2927
2480	SMART-156-Z-A	Kurtyna powietrzna „zimna” z pilotem	2305
2481	SMART-156-Z-B	Kurtyna powietrzna „zimna” bez pilota	1798
2482	SMART-156-Z-BMS	Kurtyna powietrzna „zimna” sterowana systemem BMS	2324
2483	SMART-156-Z-S	Kurtyna powietrzna „zimna” ze skrzynką sterującą	2201
2484	SMART-156-Z-TH	Kurtyna powietrzna „zimna” ze sterownikiem	2328
2485	SMART-200-E-A	Kurtyna powietrzna z nagrzewnicą elektryczną z pilotem	4172
2486	SMART-200-E-B	Kurtyna powietrzna z nagrzewnicą elektryczną bez sterowania	3320
2487	SMART-200-E-BMS	Kurtyna powietrzna z nagrzewnicą elektryczną sterowana systemem BMS	4087
2488	SMART-200-E-S	Kurtyna powietrzna z nagrzewnicą elektryczną ze skrzynką sterującą	3999
2489	SMART-200-E-TH	Kurtyna powietrzna z nagrzewnicą elektryczną ze sterownikiem	4035
2490	SMART-200-W-A	Kurtyna powietrzna z nagrzewnicą wodną z pilotem	3620
2491	SMART-200-W-B	Kurtyna powietrzna z nagrzewnicą wodną bez sterowania	3000
2492	SMART-200-W-BMS	Kurtyna powietrzna z nagrzewnicą wodną sterowana systemem BMS	3637
2493	SMART-200-W-S	Kurtyna powietrzna z nagrzewnicą wodną ze skrzynką sterującą	3512
2494	SMART-200-W-TH	Kurtyna powietrzna z nagrzewnicą wodną ze sterownikiem	3585
2495	SMART-200-Z-A	Kurtyna powietrzna „zimna” z pilotem	2827
2496	SMART-200-Z-B	Kurtyna powietrzna „zimna” bez pilota	2301
2497	SMART-200-Z-BMS	Kurtyna powietrzna „zimna” sterowana systemem BMS	2844
2498	SMART-200-Z-S	Kurtyna powietrzna „zimna” ze skrzynką sterującą	2719
2499	SMART-200-Z-TH	Kurtyna powietrzna „zimna” ze sterownikiem	2847



Kurtyny powietrzne SILVER

Kod	Symbol	Opis	Cena netto PLN
2255	Silver-1-105-E-H-A	Kurtyna powietrzna z nagrzewnicą elektryczną z pilotem- pozycja pracy pozioma	4206
2256	Silver-1-105-E-H-B	Kurtyna powietrzna z nagrzewnicą elektryczną bez sterowania- pozycja pracy pozioma	3309
2257	Silver-1-105-E-H-BMS	Kurtyna powietrzna z nagrzewnicą elektryczną sterowana systemem BMS- pozycja pracy pozioma	4230
2258	Silver-1-105-E-H-S	Kurtyna powietrzna z nagrzewnicą elektryczną ze skrzynką sterującą- pozycja pracy pozioma	4147
2259	Silver-1-105-E-H-TH	Kurtyna powietrzna z nagrzewnicą elektryczną ze sterownikiem- pozycja pracy pozioma	4169
7423	Silver-1-105-E-V-A	Kurtyna powietrzna z nagrzewnicą elektryczną z pilotem- pozycja pracy pionowa	4206
7424	Silver-1-105-E-V-B	Kurtyna powietrzna z nagrzewnicą elektryczną bez sterowania- pozycja pracy pionowa	3309
7425	Silver-1-105-E-V-BMS	Kurtyna powietrzna z nagrzewnicą elektryczną sterowana systemem BMS- pozycja pracy pionowa	4230
7426	Silver-1-105-E-V-S	Kurtyna powietrzna z nagrzewnicą elektryczną ze skrzynką sterującą- pozycja pracy pionowa	4147
7427	Silver-1-105-E-V-TH	Kurtyna powietrzna z nagrzewnicą elektryczną ze sterownikiem- pozycja pracy pionowa	4169
2260	Silver-1-105-W-H-A	Kurtyna powietrzna z nagrzewnicą wodną z pilotem- pozycja pracy pozioma	3982
2261	Silver-1-105-W-H-B	Kurtyna powietrzna z nagrzewnicą wodną bez sterowania- pozycja pracy pozioma	3185
2262	Silver-1-105-W-H-BMS	Kurtyna powietrzna z nagrzewnicą wodną sterowana systemem BMS- pozycja pracy pozioma	3924
2263	Silver-1-105-W-H-S	Kurtyna powietrzna z nagrzewnicą wodną ze skrzynką sterującą- pozycja pracy pozioma	3768
2264	Silver-1-105-W-H-TH	Kurtyna powietrzna z nagrzewnicą wodną ze sterownikiem- pozycja pracy pozioma	3863
7428	Silver-1-105-W-V-A	Kurtyna powietrzna z nagrzewnicą wodną z pilotem- pozycja pracy pionowa	3982
7429	Silver-1-105-W-V-B	Kurtyna powietrzna z nagrzewnicą wodną bez sterowania- pozycja pracy pionowa	3185
7430	Silver-1-105-W-V-BMS	Kurtyna powietrzna z nagrzewnicą wodną sterowana systemem BMS- pozycja pracy pionowa	3924
7431	Silver-1-105-W-V-S	Kurtyna powietrzna z nagrzewnicą wodną ze skrzynką sterującą- pozycja pracy pionowa	3768
7432	Silver-1-105-W-V-TH	Kurtyna powietrzna z nagrzewnicą wodną ze sterownikiem- pozycja pracy pionowa	3863
2265	Silver-1-105-Z-H-A	Kurtyna powietrzna „zimna” z pilotem- pozycja pracy pozioma	3009
2266	Silver-1-105-Z-H-B	Kurtyna powietrzna „zimna” bez pilota- pozycja pracy pozioma	2393
2267	Silver-1-105-Z-H-BMS	Kurtyna powietrzna „zimna” sterowana systemem BMS- pozycja pracy pozioma	3029
2268	Silver-1-105-Z-H-S	Kurtyna powietrzna „zimna” ze skrzynką sterującą- pozycja pracy pozioma	2882
2269	Silver-1-105-Z-H-TH	Kurtyna powietrzna „zimna” ze sterownikiem- pozycja pracy pozioma	2968
7433	Silver-1-105-Z-V-A	Kurtyna powietrzna „zimna” z pilotem- pozycja pracy pionowa	3009
7434	Silver-1-105-Z-V-B	Kurtyna powietrzna „zimna” bez pilota- pozycja pracy pionowa	2393
7435	Silver-1-105-Z-V-BMS	Kurtyna powietrzna „zimna” sterowana systemem BMS- pozycja pracy pionowa	3029
7436	Silver-1-105-Z-V-S	Kurtyna powietrzna „zimna” ze skrzynką sterującą- pozycja pracy pionowa	2882
7437	Silver-1-105-Z-V-TH	Kurtyna powietrzna „zimna” ze sterownikiem- pozycja pracy pionowa	2968
2270	Silver-1-150-E-H-A	Kurtyna powietrzna z nagrzewnicą elektryczną z pilotem- pozycja pracy pozioma	4870
2271	Silver-1-150-E-H-B	Kurtyna powietrzna z nagrzewnicą elektryczną bez sterowania- pozycja pracy pozioma	3850
2272	Silver-1-150-E-H-BMS	Kurtyna powietrzna z nagrzewnicą elektryczną sterowana systemem BMS- pozycja pracy pozioma	4771
2273	Silver-1-150-E-H-S	Kurtyna powietrzna z nagrzewnicą elektryczną ze skrzynką sterującą- pozycja pracy pozioma	4662
2274	Silver-1-150-E-H-TH	Kurtyna powietrzna z nagrzewnicą elektryczną ze sterownikiem- pozycja pracy pozioma	4710
7438	Silver-1-150-E-V-A	Kurtyna powietrzna z nagrzewnicą elektryczną z pilotem- pozycja pracy pionowa	4870
7439	Silver-1-150-E-V-B	Kurtyna powietrzna z nagrzewnicą elektryczną bez sterowania- pozycja pracy pionowa	3850
7440	Silver-1-150-E-V-BMS	Kurtyna powietrzna z nagrzewnicą elektryczną sterowana systemem BMS- pozycja pracy pionowa	4771
7441	Silver-1-150-E-V-S	Kurtyna powietrzna z nagrzewnicą elektryczną ze skrzynką sterującą- pozycja pracy pionowa	4662
7442	Silver-1-150-E-V-TH	Kurtyna powietrzna z nagrzewnicą elektryczną ze sterownikiem- pozycja pracy pionowa	4710
2275	Silver-1-150-W-H-A	Kurtyna powietrzna z nagrzewnicą wodną z pilotem- pozycja pracy pozioma	4349
2276	Silver-1-150-W-H-B	Kurtyna powietrzna z nagrzewnicą wodną bez sterowania- pozycja pracy pozioma	3629
2277	Silver-1-150-W-H-BMS	Kurtyna powietrzna z nagrzewnicą wodną sterowana systemem BMS- pozycja pracy pozioma	4361
2278	Silver-1-150-W-H-S	Kurtyna powietrzna z nagrzewnicą wodną ze skrzynką sterującą- pozycja pracy pozioma	4222
2279	Silver-1-150-W-H-TH	Kurtyna powietrzna z nagrzewnicą wodną ze sterownikiem- pozycja pracy pozioma	4300
7443	Silver-1-150-W-V-A	Kurtyna powietrzna z nagrzewnicą wodną z pilotem- pozycja pracy pionowa	4349
7444	Silver-1-150-W-V-B	Kurtyna powietrzna z nagrzewnicą wodną bez sterowania- pozycja pracy pionowa	3629
7445	Silver-1-150-W-V-BMS	Kurtyna powietrzna z nagrzewnicą wodną sterowana systemem BMS- pozycja pracy pionowa	4361
7446	Silver-1-150-W-V-S	Kurtyna powietrzna z nagrzewnicą wodną ze skrzynką sterującą- pozycja pracy pionowa	4222
7447	Silver-1-150-W-V-TH	Kurtyna powietrzna z nagrzewnicą wodną ze sterownikiem- pozycja pracy pionowa	4300
2280	Silver-1-150-Z-H-A	Kurtyna powietrzna „zimna” z pilotem- pozycja pracy pozioma	3250
2281	Silver-1-150-Z-H-B	Kurtyna powietrzna „zimna” bez pilota- pozycja pracy pozioma	2815
2282	Silver-1-150-Z-H-BMS	Kurtyna powietrzna „zimna” sterowana systemem BMS- pozycja pracy pozioma	3452
2283	Silver-1-150-Z-H-S	Kurtyna powietrzna „zimna” ze skrzynką sterującą- pozycja pracy pozioma	3305
2284	Silver-1-150-Z-H-TH	Kurtyna powietrzna „zimna” ze sterownikiem- pozycja pracy pozioma	3391
7448	Silver-1-150-Z-V-A	Kurtyna powietrzna „zimna” z pilotem- pozycja pracy pionowa	3250
7449	Silver-1-150-Z-V-B	Kurtyna powietrzna „zimna” bez pilota- pozycja pracy pionowa	2815
7450	Silver-1-150-Z-V-BMS	Kurtyna powietrzna „zimna” sterowana systemem BMS- pozycja pracy pionowa	3452
7451	Silver-1-150-Z-V-S	Kurtyna powietrzna „zimna” ze skrzynką sterującą- pozycja pracy pionowa	3305
7452	Silver-1-150-Z-V-TH	Kurtyna powietrzna „zimna” ze sterownikiem- pozycja pracy pionowa	3391
2285	Silver-1-200-E-H-A	Kurtyna powietrzna z nagrzewnicą elektryczną z pilotem- pozycja pracy pozioma	5349
2286	Silver-1-200-E-H-B	Kurtyna powietrzna z nagrzewnicą elektryczną bez sterowania- pozycja pracy pozioma	4452
2287	Silver-1-200-E-H-BMS	Kurtyna powietrzna z nagrzewnicą elektryczną sterowana systemem BMS- pozycja pracy pozioma	5374
2288	Silver-1-200-E-H-S	Kurtyna powietrzna z nagrzewnicą elektryczną ze skrzynką sterującą- pozycja pracy pozioma	5265



2289	Silver-1-200-E-H-TH	Kurtyna powietrzna z nagrzewnicą elektryczną ze sterownikiem- pozycja pracy pozioma	5263
2290	Silver-1-200-E-V-A	Kurtyna powietrzna z nagrzewnicą elektryczną z pilotem- pozycja pracy pionowa	5384
2291	Silver-1-200-E-V-B	Kurtyna powietrzna z nagrzewnicą elektryczną bez sterowania- pozycja pracy pionowa	4487
2292	Silver-1-200-E-V-BMS	Kurtyna powietrzna z nagrzewnicą elektryczną sterowana systemem BMS- pozycja pracy pionowa	5409
2293	Silver-1-200-E-V-S	Kurtyna powietrzna z nagrzewnicą elektryczną ze skrzynką sterującą- pozycja pracy pionowa	5300
2294	Silver-1-200-E-V-TH	Kurtyna powietrzna z nagrzewnicą elektryczną ze sterownikiem- pozycja pracy pionowa	5348
2295	Silver-1-200-W-H-A	Kurtyna powietrzna z nagrzewnicą wodną z pilotem- pozycja pracy pozioma	4739
2296	Silver-1-200-W-H-B	Kurtyna powietrzna z nagrzewnicą wodną bez sterowania- pozycja pracy pozioma	4207
2297	Silver-1-200-W-H-BMS	Kurtyna powietrzna z nagrzewnicą wodną sterowana systemem BMS- pozycja pracy pozioma	4939
2298	Silver-1-200-W-H-S	Kurtyna powietrzna z nagrzewnicą wodną ze skrzynką sterującą- pozycja pracy pozioma	4800
2299	Silver-1-200-W-H-TH	Kurtyna powietrzna z nagrzewnicą wodną ze sterownikiem- pozycja pracy pozioma	4878
2300	Silver-1-200-W-V-A	Kurtyna powietrzna z nagrzewnicą wodną z pilotem- pozycja pracy pionowa	4963
2301	Silver-1-200-W-V-B	Kurtyna powietrzna z nagrzewnicą wodną bez sterowania- pozycja pracy pionowa	4229
2302	Silver-1-200-W-V-BMS	Kurtyna powietrzna z nagrzewnicą wodną sterowana systemem BMS- pozycja pracy pionowa	4975
2303	Silver-1-200-W-V-S	Kurtyna powietrzna z nagrzewnicą wodną ze skrzynką sterującą- pozycja pracy pionowa	4778
2304	Silver-1-200-W-V-TH	Kurtyna powietrzna z nagrzewnicą wodną ze sterownikiem- pozycja pracy pionowa	4864
2305	Silver-1-200-Z-H-A	Kurtyna powietrzna „zimna” z pilotem- pozycja pracy pozioma	3842
2306	Silver-1-200-Z-H-B	Kurtyna powietrzna „zimna” bez pilota- pozycja pracy pozioma	3225
2307	Silver-1-200-Z-H-BMS	Kurtyna powietrzna „zimna” sterowana systemem BMS- pozycja pracy pozioma	3862
2308	Silver-1-200-Z-H-S	Kurtyna powietrzna „zimna” ze skrzynką sterującą- pozycja pracy pozioma	3715
2309	Silver-1-200-Z-H-TH	Kurtyna powietrzna „zimna” ze sterownikiem- pozycja pracy pozioma	3801
2310	Silver-1-200-Z-V-A	Kurtyna powietrzna „zimna” z pilotem- pozycja pracy pionowa	3878
2311	Silver-1-200-Z-V-B	Kurtyna powietrzna „zimna” bez pilota- pozycja pracy pionowa	3262
2312	Silver-1-200-Z-V-BMS	Kurtyna powietrzna „zimna” sterowana systemem BMS- pozycja pracy pionowa	3898
2313	Silver-1-200-Z-V-S	Kurtyna powietrzna „zimna” ze skrzynką sterującą- pozycja pracy pionowa	3751
2314	Silver-1-200-Z-V-TH	Kurtyna powietrzna „zimna” ze sterownikiem- pozycja pracy pionowa	3837
2315	Silver-2-170-E-H-A	Kurtyna powietrzna z nagrzewnicą elektryczną z pilotem- pozycja pracy pozioma	6309
2316	Silver-2-170-E-H-B	Kurtyna powietrzna z nagrzewnicą elektryczną bez sterowania- pozycja pracy pozioma	5534
2317	Silver-2-170-E-H-BMS	Kurtyna powietrzna z nagrzewnicą elektryczną sterowana systemem BMS- pozycja pracy pozioma	6123
2318	Silver-2-170-E-H-S	Kurtyna powietrzna z nagrzewnicą elektryczną ze skrzynką sterującą- pozycja pracy pozioma	6225
2319	Silver-2-170-E-H-TH	Kurtyna powietrzna z nagrzewnicą elektryczną ze sterownikiem- pozycja pracy pozioma	6004
7453	Silver-2-170-E-V-A	Kurtyna powietrzna z nagrzewnicą elektryczną z pilotem- pozycja pracy pionowa	6309
7454	Silver-2-170-E-V-B	Kurtyna powietrzna z nagrzewnicą elektryczną bez sterowania- pozycja pracy pionowa	5534
7455	Silver-2-170-E-V-BMS	Kurtyna powietrzna z nagrzewnicą elektryczną sterowana systemem BMS- pozycja pracy pionowa	6123
7456	Silver-2-170-E-V-S	Kurtyna powietrzna z nagrzewnicą elektryczną ze skrzynką sterującą- pozycja pracy pionowa	6225
7457	Silver-2-170-E-V-TH	Kurtyna powietrzna z nagrzewnicą elektryczną ze sterownikiem- pozycja pracy pionowa	6004
2320	Silver-2-170-W-H-A	Kurtyna powietrzna z nagrzewnicą wodną z pilotem- pozycja pracy pozioma	5900
2321	Silver-2-170-W-H-B	Kurtyna powietrzna z nagrzewnicą wodną bez sterowania- pozycja pracy pozioma	5323
2322	Silver-2-170-W-H-BMS	Kurtyna powietrzna z nagrzewnicą wodną sterowana systemem BMS- pozycja pracy pozioma	5714
2323	Silver-2-170-W-H-S	Kurtyna powietrzna z nagrzewnicą wodną ze skrzynką sterującą- pozycja pracy pozioma	5761
2324	Silver-2-170-W-H-TH	Kurtyna powietrzna z nagrzewnicą wodną ze sterownikiem- pozycja pracy pozioma	5651
7458	Silver-2-170-W-V-A	Kurtyna powietrzna z nagrzewnicą wodną z pilotem- pozycja pracy pionowa	5900
7459	Silver-2-170-W-V-B	Kurtyna powietrzna z nagrzewnicą wodną bez sterowania- pozycja pracy pionowa	5323
7460	Silver-2-170-W-V-BMS	Kurtyna powietrzna z nagrzewnicą wodną sterowana systemem BMS- pozycja pracy pionowa	5714
7461	Silver-2-170-W-V-S	Kurtyna powietrzna z nagrzewnicą wodną ze skrzynką sterującą- pozycja pracy pionowa	5761
7462	Silver-2-170-W-V-TH	Kurtyna powietrzna z nagrzewnicą wodną ze sterownikiem- pozycja pracy pionowa	5651
2325	Silver-2-170-Z-H-A	Kurtyna powietrzna „zimna” z pilotem- pozycja pracy pozioma	4904
2326	Silver-2-170-Z-H-B	Kurtyna powietrzna „zimna” bez pilota- pozycja pracy pozioma	4326
2327	Silver-2-170-Z-H-BMS	Kurtyna powietrzna „zimna” sterowana systemem BMS- pozycja pracy pozioma	4717
2328	Silver-2-170-Z-H-S	Kurtyna powietrzna „zimna” ze skrzynką sterującą- pozycja pracy pozioma	4777
2329	Silver-2-170-Z-H-TH	Kurtyna powietrzna „zimna” ze sterownikiem- pozycja pracy pozioma	4656
7463	Silver-2-170-Z-V-A	Kurtyna powietrzna „zimna” z pilotem- pozycja pracy pionowa	4904
7464	Silver-2-170-Z-V-B	Kurtyna powietrzna „zimna” bez pilota- pozycja pracy pionowa	4326
7465	Silver-2-170-Z-V-BMS	Kurtyna powietrzna „zimna” sterowana systemem BMS- pozycja pracy pionowa	4717
7466	Silver-2-170-Z-V-S	Kurtyna powietrzna „zimna” ze skrzynką sterującą- pozycja pracy pionowa	4777
7467	Silver-2-170-Z-V-TH	Kurtyna powietrzna „zimna” ze sterownikiem- pozycja pracy pionowa	4656
2330	Silver-2-210-E-H-A	Kurtyna powietrzna z nagrzewnicą elektryczną z pilotem- pozycja pracy pozioma	7430
2331	Silver-2-210-E-H-B	Kurtyna powietrzna z nagrzewnicą elektryczną bez sterowania- pozycja pracy pozioma	6654
2332	Silver-2-210-E-H-BMS	Kurtyna powietrzna z nagrzewnicą elektryczną sterowana systemem BMS- pozycja pracy pozioma	7243
2333	Silver-2-210-E-H-S	Kurtyna powietrzna z nagrzewnicą elektryczną ze skrzynką sterującą- pozycja pracy pozioma	7346
2334	Silver-2-210-E-H-TH	Kurtyna powietrzna z nagrzewnicą elektryczną ze sterownikiem- pozycja pracy pozioma	7181
7468	Silver-2-210-E-V-A	Kurtyna powietrzna z nagrzewnicą elektryczną z pilotem- pozycja pracy pionowa	7430
7469	Silver-2-210-E-V-B	Kurtyna powietrzna z nagrzewnicą elektryczną bez sterowania- pozycja pracy pionowa	6654
7342	Silver-2-210-E-V-BMS	Kurtyna powietrzna z nagrzewnicą elektryczną sterowana systemem BMS- pozycja pracy pionowa	7243
7470	Silver-2-210-E-V-S	Kurtyna powietrzna z nagrzewnicą elektryczną ze skrzynką sterującą- pozycja pracy pionowa	7346
7471	Silver-2-210-E-V-TH	Kurtyna powietrzna z nagrzewnicą elektryczną ze sterownikiem- pozycja pracy pionowa	7181
2335	Silver-2-210-W-H-A	Kurtyna powietrzna z nagrzewnicą wodną z pilotem- pozycja pracy pozioma	7040
2336	Silver-2-210-W-H-B	Kurtyna powietrzna z nagrzewnicą wodną bez sterowania- pozycja pracy pozioma	6298
2337	Silver-2-210-W-H-BMS	Kurtyna powietrzna z nagrzewnicą wodną sterowana systemem BMS- pozycja pracy pozioma	6679
2338	Silver-2-210-W-H-S	Kurtyna powietrzna z nagrzewnicą wodną ze skrzynką sterującą- pozycja pracy pozioma	6748
2339	Silver-2-210-W-H-TH	Kurtyna powietrzna z nagrzewnicą wodną ze sterownikiem- pozycja pracy pozioma	6618



7297	Silver-2-210-W-V-A	Kurtyna powietrzna z nagrzewnicą wodną z pilotem- pozycja pracy pionowa	7040
7296	Silver-2-210-W-V-B	Kurtyna powietrzna z nagrzewnicą wodną bez sterowania- pozycja pracy pionowa	6298
7295	Silver-2-210-W-V-BMS	Kurtyna powietrzna z nagrzewnicą wodną sterowana systemem BMS- pozycja pracy pionowa	6679
7294	Silver-2-210-W-V-S	Kurtyna powietrzna z nagrzewnicą wodną ze skrzynką sterującą- pozycja pracy pionowa	6748
7293	Silver-2-210-W-V-TH	Kurtyna powietrzna z nagrzewnicą wodną ze sterownikiem- pozycja pracy pionowa	6618
2340	Silver-2-210-Z-H-A	Kurtyna powietrzna „zimna” z pilotem- pozycja pracy pozioma	5769
2341	Silver-2-210-Z-H-B	Kurtyna powietrzna „zimna” bez pilota- pozycja pracy pozioma	5191
2342	Silver-2-210-Z-H-BMS	Kurtyna powietrzna „zimna” sterowana systemem BMS- pozycja pracy pozioma	5582
2343	Silver-2-210-Z-H-S	Kurtyna powietrzna „zimna” ze skrzynką sterującą- pozycja pracy pozioma	5642
2344	Silver-2-210-Z-H-TH	Kurtyna powietrzna „zimna” ze sterownikiem- pozycja pracy pozioma	5521
7305	Silver-2-210-Z-V-A	Kurtyna powietrzna „zimna” z pilotem- pozycja pracy pionowa	5769
7304	Silver-2-210-Z-V-B	Kurtyna powietrzna „zimna” bez pilota- pozycja pracy pionowa	5191
7303	Silver-2-210-Z-V-BMS	Kurtyna powietrzna „zimna” sterowana systemem BMS- pozycja pracy pionowa	5582
7302	Silver-2-210-Z-V-S	Kurtyna powietrzna „zimna” ze skrzynką sterującą- pozycja pracy pionowa	5642
7301	Silver-2-210-Z-V-TH	Kurtyna powietrzna „zimna” ze sterownikiem- pozycja pracy pionowa	5521
2345	Silver-2-250-E-H-A	Kurtyna powietrzna z nagrzewnicą elektryczną z pilotem- pozycja pracy pozioma	8358
2346	Silver-2-250-E-H-B	Kurtyna powietrzna z nagrzewnicą elektryczną bez sterowania- pozycja pracy pozioma	7789
2347	Silver-2-250-E-H-BMS	Kurtyna powietrzna z nagrzewnicą elektryczną sterowana systemem BMS- pozycja pracy pozioma	8378
2348	Silver-2-250-E-H-S	Kurtyna powietrzna z nagrzewnicą elektryczną ze skrzynką sterującą- pozycja pracy pozioma	8437
2349	Silver-2-250-E-H-TH	Kurtyna powietrzna z nagrzewnicą elektryczną ze sterownikiem- pozycja pracy pozioma	8317
2350	Silver-2-250-E-V-A	Kurtyna powietrzna z nagrzewnicą elektryczną z pilotem- pozycja pracy pionowa	8464
2351	Silver-2-250-E-V-B	Kurtyna powietrzna z nagrzewnicą elektryczną bez sterowania- pozycja pracy pionowa	7887
2352	Silver-2-250-E-V-BMS	Kurtyna powietrzna z nagrzewnicą elektryczną sterowana systemem BMS- pozycja pracy pionowa	8476
2353	Silver-2-250-E-V-S	Kurtyna powietrzna z nagrzewnicą elektryczną ze skrzynką sterującą- pozycja pracy pionowa	8578
2354	Silver-2-250-E-V-TH	Kurtyna powietrzna z nagrzewnicą elektryczną ze sterownikiem- pozycja pracy pionowa	8415
2355	Silver-2-250-W-H-A	Kurtyna powietrzna z nagrzewnicą wodną z pilotem- pozycja pracy pozioma	7890
2356	Silver-2-250-W-H-B	Kurtyna powietrzna z nagrzewnicą wodną bez sterowania- pozycja pracy pozioma	7313
2357	Silver-2-250-W-H-BMS	Kurtyna powietrzna z nagrzewnicą wodną sterowana systemem BMS- pozycja pracy pozioma	7694
2358	Silver-2-250-W-H-S	Kurtyna powietrzna z nagrzewnicą wodną ze skrzynką sterującą- pozycja pracy pozioma	7763
2359	Silver-2-250-W-H-TH	Kurtyna powietrzna z nagrzewnicą wodną ze sterownikiem- pozycja pracy pozioma	7633
2360	Silver-2-250-W-V-A	Kurtyna powietrzna z nagrzewnicą wodną z pilotem- pozycja pracy pionowa	7938
2361	Silver-2-250-W-V-B	Kurtyna powietrzna z nagrzewnicą wodną bez sterowania- pozycja pracy pionowa	7360
2362	Silver-2-250-W-V-BMS	Kurtyna powietrzna z nagrzewnicą wodną sterowana systemem BMS- pozycja pracy pionowa	7741
2363	Silver-2-250-W-V-S	Kurtyna powietrzna z nagrzewnicą wodną ze skrzynką sterującą- pozycja pracy pionowa	7811
2364	Silver-2-250-W-V-TH	Kurtyna powietrzna z nagrzewnicą wodną ze sterownikiem- pozycja pracy pionowa	7680
2365	Silver-2-250-Z-H-A	Kurtyna powietrzna „zimna” z pilotem- pozycja pracy pozioma	6575
2366	Silver-2-250-Z-H-B	Kurtyna powietrzna „zimna” bez pilota- pozycja pracy pozioma	6022
2367	Silver-2-250-Z-H-BMS	Kurtyna powietrzna „zimna” sterowana systemem BMS- pozycja pracy pozioma	6413
2368	Silver-2-250-Z-H-S	Kurtyna powietrzna „zimna” ze skrzynką sterującą- pozycja pracy pozioma	6472
2369	Silver-2-250-Z-H-TH	Kurtyna powietrzna „zimna” ze sterownikiem- pozycja pracy pozioma	6352
2370	Silver-2-250-Z-V-A	Kurtyna powietrzna „zimna” z pilotem- pozycja pracy pionowa	6647
2371	Silver-2-250-Z-V-B	Kurtyna powietrzna „zimna” bez pilota- pozycja pracy pionowa	6070
2372	Silver-2-250-Z-V-BMS	Kurtyna powietrzna „zimna” sterowana systemem BMS- pozycja pracy pionowa	6461
2373	Silver-2-250-Z-V-S	Kurtyna powietrzna „zimna” ze skrzynką sterującą- pozycja pracy pionowa	6520
2374	Silver-2-250-Z-V-TH	Kurtyna powietrzna „zimna” ze sterownikiem- pozycja pracy pionowa	6400
2375	Silver-3-150-E-H-A	Kurtyna powietrzna z nagrzewnicą elektryczną z pilotem- pozycja pracy pozioma	7055
2376	Silver-3-150-E-H-B	Kurtyna powietrzna z nagrzewnicą elektryczną bez sterowania- pozycja pracy pozioma	5600
2377	Silver-3-150-E-H-BMS	Kurtyna powietrzna z nagrzewnicą elektryczną sterowana systemem BMS- pozycja pracy pozioma	6812
2378	Silver-3-150-E-H-S	Kurtyna powietrzna z nagrzewnicą elektryczną ze skrzynką sterującą- pozycja pracy pozioma	6703
2379	Silver-3-150-E-H-TH	Kurtyna powietrzna z nagrzewnicą elektryczną ze sterownikiem- pozycja pracy pozioma	6751
7472	Silver-3-150-E-V-A	Kurtyna powietrzna z nagrzewnicą elektryczną z pilotem- pozycja pracy pionowa	7055
7473	Silver-3-150-E-V-B	Kurtyna powietrzna z nagrzewnicą elektryczną bez sterowania- pozycja pracy pionowa	5600
7474	Silver-3-150-E-V-BMS	Kurtyna powietrzna z nagrzewnicą elektryczną sterowana systemem BMS- pozycja pracy pionowa	6812
7475	Silver-3-150-E-V-S	Kurtyna powietrzna z nagrzewnicą elektryczną ze skrzynką sterującą- pozycja pracy pionowa	6703
7476	Silver-3-150-E-V-TH	Kurtyna powietrzna z nagrzewnicą elektryczną ze sterownikiem- pozycja pracy pionowa	6751
2380	Silver-3-150-W-H-A	Kurtyna powietrzna z nagrzewnicą wodną z pilotem- pozycja pracy pozioma	6320
2381	Silver-3-150-W-H-B	Kurtyna powietrzna z nagrzewnicą wodną bez sterowania- pozycja pracy pozioma	5431
2382	Silver-3-150-W-H-BMS	Kurtyna powietrzna z nagrzewnicą wodną sterowana systemem BMS- pozycja pracy pozioma	6327
2383	Silver-3-150-W-H-S	Kurtyna powietrzna z nagrzewnicą wodną ze skrzynką sterującą- pozycja pracy pozioma	6193
2384	Silver-3-150-W-H-TH	Kurtyna powietrzna z nagrzewnicą wodną ze sterownikiem- pozycja pracy pozioma	6266
7477	Silver-3-150-W-V-A	Kurtyna powietrzna z nagrzewnicą wodną z pilotem- pozycja pracy pionowa	6320
7478	Silver-3-150-W-V-B	Kurtyna powietrzna z nagrzewnicą wodną bez sterowania- pozycja pracy pionowa	5431
7479	Silver-3-150-W-V-BMS	Kurtyna powietrzna z nagrzewnicą wodną sterowana systemem BMS- pozycja pracy pionowa	6327
7480	Silver-3-150-W-V-S	Kurtyna powietrzna z nagrzewnicą wodną ze skrzynką sterującą- pozycja pracy pionowa	6193
7481	Silver-3-150-W-V-TH	Kurtyna powietrzna z nagrzewnicą wodną ze sterownikiem- pozycja pracy pionowa	6266
2385	Silver-3-150-Z-H-A	Kurtyna powietrzna „zimna” z pilotem- pozycja pracy pozioma	5008
2386	Silver-3-150-Z-H-B	Kurtyna powietrzna „zimna” bez pilota- pozycja pracy pozioma	4222
2387	Silver-3-150-Z-H-BMS	Kurtyna powietrzna „zimna” sterowana systemem BMS- pozycja pracy pozioma	5012
2388	Silver-3-150-Z-H-S	Kurtyna powietrzna „zimna” ze skrzynką sterującą- pozycja pracy pozioma	4881
2389	Silver-3-150-Z-H-TH	Kurtyna powietrzna „zimna” ze sterownikiem- pozycja pracy pozioma	4967
7482	Silver-3-150-Z-V-A	Kurtyna powietrzna „zimna” z pilotem- pozycja pracy pionowa	5008

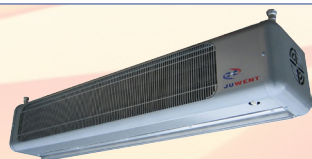


7483	Silver-3-150-Z-V-B	Kurtyna powietrzna „zimna” bez pilota- pozycja pracy pionowa	4222
7484	Silver-3-150-Z-V-BMS	Kurtyna powietrzna „zimna” sterowana systemem BMS- pozycja pracy pionowa	5012
7485	Silver-3-150-Z-V-S	Kurtyna powietrzna „zimna” ze skrzynką sterującą- pozycja pracy pionowa	4881
7486	Silver-3-150-Z-V-TH	Kurtyna powietrzna „zimna” ze sterownikiem- pozycja pracy pionowa	4967
2390	Silver-3-225-E-H-A	Kurtyna powietrzna z nagrzewnicą elektryczną z pilotem- pozycja pracy pozioma	9068
2391	Silver-3-225-E-H-B	Kurtyna powietrzna z nagrzewnicą elektryczną bez sterowania- pozycja pracy pozioma	7277
2392	Silver-3-225-E-H-BMS	Kurtyna powietrzna z nagrzewnicą elektryczną sterowana systemem BMS- pozycja pracy pozioma	8691
2393	Silver-3-225-E-H-S	Kurtyna powietrzna z nagrzewnicą elektryczną ze skrzynką sterującą- pozycja pracy pozioma	8582
2394	Silver-3-225-E-H-TH	Kurtyna powietrzna z nagrzewnicą elektryczną ze sterownikiem- pozycja pracy pozioma	8630
2395	Silver-3-225-E-V-A	Kurtyna powietrzna z nagrzewnicą elektryczną z pilotem- pozycja pracy pionowa	9126
2396	Silver-3-225-E-V-B	Kurtyna powietrzna z nagrzewnicą elektryczną bez sterowania- pozycja pracy pionowa	7335
2397	Silver-3-225-E-V-BMS	Kurtyna powietrzna z nagrzewnicą elektryczną sterowana systemem BMS- pozycja pracy pionowa	8750
2398	Silver-3-225-E-V-S	Kurtyna powietrzna z nagrzewnicą elektryczną ze skrzynką sterującą- pozycja pracy pionowa	8641
2399	Silver-3-225-E-V-TH	Kurtyna powietrzna z nagrzewnicą elektryczną ze sterownikiem- pozycja pracy pionowa	8689
2400	Silver-3-225-W-H-A	Kurtyna powietrzna z nagrzewnicą wodną z pilotem- pozycja pracy pozioma	7784
2401	Silver-3-225-W-H-B	Kurtyna powietrzna z nagrzewnicą wodną bez sterowania- pozycja pracy pozioma	6894
2402	Silver-3-225-W-H-BMS	Kurtyna powietrzna z nagrzewnicą wodną sterowana systemem BMS- pozycja pracy pozioma	7790
2403	Silver-3-225-W-H-S	Kurtyna powietrzna z nagrzewnicą wodną ze skrzynką sterującą- pozycja pracy pozioma	7657
2404	Silver-3-225-W-H-TH	Kurtyna powietrzna z nagrzewnicą wodną ze sterownikiem- pozycja pracy pozioma	7729
2405	Silver-3-225-W-V-A	Kurtyna powietrzna z nagrzewnicą wodną z pilotem- pozycja pracy pionowa	7842
2406	Silver-3-225-W-V-B	Kurtyna powietrzna z nagrzewnicą wodną bez sterowania- pozycja pracy pionowa	6953
2407	Silver-3-225-W-V-BMS	Kurtyna powietrzna z nagrzewnicą wodną sterowana systemem BMS- pozycja pracy pionowa	7849
2408	Silver-3-225-W-V-S	Kurtyna powietrzna z nagrzewnicą wodną ze skrzynką sterującą- pozycja pracy pionowa	7715
2409	Silver-3-225-W-V-TH	Kurtyna powietrzna z nagrzewnicą wodną ze sterownikiem- pozycja pracy pionowa	7788
2410	Silver-3-225-Z-H-A	Kurtyna powietrzna „zimna” z pilotem- pozycja pracy pozioma	6201
2411	Silver-3-225-Z-H-B	Kurtyna powietrzna „zimna” bez pilota- pozycja pracy pozioma	5414
2412	Silver-3-225-Z-H-BMS	Kurtyna powietrzna „zimna” sterowana systemem BMS- pozycja pracy pozioma	6221
2413	Silver-3-225-Z-H-S	Kurtyna powietrzna „zimna” ze skrzynką sterującą- pozycja pracy pozioma	6074
2414	Silver-3-225-Z-H-TH	Kurtyna powietrzna „zimna” ze sterownikiem- pozycja pracy pozioma	6160
2415	Silver-3-225-Z-V-A	Kurtyna powietrzna „zimna” z pilotem- pozycja pracy pionowa	6260
2416	Silver-3-225-Z-V-B	Kurtyna powietrzna „zimna” bez pilota- pozycja pracy pionowa	5473
2417	Silver-3-225-Z-V-BMS	Kurtyna powietrzna „zimna” sterowana systemem BMS- pozycja pracy pionowa	6279
2418	Silver-3-225-Z-V-S	Kurtyna powietrzna „zimna” ze skrzynką sterującą- pozycja pracy pionowa	6133
2419	Silver-3-225-Z-V-TH	Kurtyna powietrzna „zimna” ze sterownikiem- pozycja pracy pionowa	6218
2420	Silver-3-300-E-H-A	Kurtyna powietrzna z nagrzewnicą elektryczną z pilotem- pozycja pracy pozioma	10978
2421	Silver-3-300-E-H-B	Kurtyna powietrzna z nagrzewnicą elektryczną bez sterowania- pozycja pracy pozioma	8933
2422	Silver-3-300-E-H-BMS	Kurtyna powietrzna z nagrzewnicą elektryczną sterowana systemem BMS- pozycja pracy pozioma	10468
2423	Silver-3-300-E-H-S	Kurtyna powietrzna z nagrzewnicą elektryczną ze skrzynką sterującą- pozycja pracy pozioma	10359
2424	Silver-3-300-E-H-TH	Kurtyna powietrzna z nagrzewnicą elektryczną ze sterownikiem- pozycja pracy pozioma	10407
2425	Silver-3-300-E-V-A	Kurtyna powietrzna z nagrzewnicą elektryczną z pilotem- pozycja pracy pionowa	11037
2426	Silver-3-300-E-V-B	Kurtyna powietrzna z nagrzewnicą elektryczną bez sterowania- pozycja pracy pionowa	8648
2427	Silver-3-300-E-V-BMS	Kurtyna powietrzna z nagrzewnicą elektryczną sterowana systemem BMS- pozycja pracy pionowa	10527
2428	Silver-3-300-E-V-S	Kurtyna powietrzna z nagrzewnicą elektryczną ze skrzynką sterującą- pozycja pracy pionowa	10418
2429	Silver-3-300-E-V-TH	Kurtyna powietrzna z nagrzewnicą elektryczną ze sterownikiem- pozycja pracy pionowa	10466
2430	Silver-3-300-W-H-A	Kurtyna powietrzna z nagrzewnicą wodną z pilotem- pozycja pracy pozioma	9156
2431	Silver-3-300-W-H-B	Kurtyna powietrzna z nagrzewnicą wodną bez sterowania- pozycja pracy pozioma	8266
2432	Silver-3-300-W-H-BMS	Kurtyna powietrzna z nagrzewnicą wodną sterowana systemem BMS- pozycja pracy pozioma	9165
2433	Silver-3-300-W-H-S	Kurtyna powietrzna z nagrzewnicą wodną ze skrzynką sterującą- pozycja pracy pozioma	9029
2434	Silver-3-300-W-H-TH	Kurtyna powietrzna z nagrzewnicą wodną ze sterownikiem- pozycja pracy pozioma	9104
2435	Silver-3-300-W-V-A	Kurtyna powietrzna z nagrzewnicą wodną z pilotem- pozycja pracy pionowa	9213
2436	Silver-3-300-W-V-B	Kurtyna powietrzna z nagrzewnicą wodną bez sterowania- pozycja pracy pionowa	8475
2437	Silver-3-300-W-V-BMS	Kurtyna powietrzna z nagrzewnicą wodną sterowana systemem BMS- pozycja pracy pionowa	9222
2438	Silver-3-300-W-V-S	Kurtyna powietrzna z nagrzewnicą wodną ze skrzynką sterującą- pozycja pracy pionowa	9086
2439	Silver-3-300-W-V-TH	Kurtyna powietrzna z nagrzewnicą wodną ze sterownikiem- pozycja pracy pionowa	9161
2440	Silver-3-300-Z-H-A	Kurtyna powietrzna „zimna” z pilotem- pozycja pracy pozioma	7326
2441	Silver-3-300-Z-H-B	Kurtyna powietrzna „zimna” bez pilota- pozycja pracy pozioma	6540
2442	Silver-3-300-Z-H-BMS	Kurtyna powietrzna „zimna” sterowana systemem BMS- pozycja pracy pozioma	7346
2443	Silver-3-300-Z-H-S	Kurtyna powietrzna „zimna” ze skrzynką sterującą- pozycja pracy pozioma	7199
2444	Silver-3-300-Z-H-TH	Kurtyna powietrzna „zimna” ze sterownikiem- pozycja pracy pozioma	7285
2445	Silver-3-300-Z-V-A	Kurtyna powietrzna „zimna” z pilotem- pozycja pracy pionowa	7384
2446	Silver-3-300-Z-V-B	Kurtyna powietrzna „zimna” bez pilota- pozycja pracy pionowa	6597
2447	Silver-3-300-Z-V-BMS	Kurtyna powietrzna „zimna” sterowana systemem BMS- pozycja pracy pionowa	7403
2448	Silver-3-300-Z-V-S	Kurtyna powietrzna „zimna” ze skrzynką sterującą- pozycja pracy pionowa	7257
2449	Silver-3-300-Z-V-TH	Kurtyna powietrzna „zimna” ze sterownikiem- pozycja pracy pionowa	7342



Kurtyny powietrzne GOLD

Kod	Symbol	Opis	Cena netto PLN
2210	GOLD-112-E-A	Kurtyna powietrzna z nagrzewnicą elektryczną z pilotem	4309
2211	GOLD-112-E-B	Kurtyna powietrzna z nagrzewnicą elektryczną bez sterowania	3412
2212	GOLD-112-E-BMS	Kurtyna powietrzna z nagrzewnicą elektryczną sterowana systemem BMS	4329
2213	GOLD-112-E-S	Kurtyna powietrzna z nagrzewnicą elektryczną ze skrzynką sterującą	4225
2214	GOLD-112-E-TH	Kurtyna powietrzna z nagrzewnicą elektryczną ze sterownikiem	4268
2215	GOLD-112-W-A	Kurtyna powietrzna z nagrzewnicą wodną z pilotem	4372
2216	GOLD-112-W-B	Kurtyna powietrzna z nagrzewnicą wodną bez sterowania	3709
2217	GOLD-112-W-BMS	Kurtyna powietrzna z nagrzewnicą wodną sterowana systemem BMS	4392
2218	GOLD-112-W-S	Kurtyna powietrzna z nagrzewnicą wodną ze skrzynką sterującą	4310
2219	GOLD-112-W-TH	Kurtyna powietrzna z nagrzewnicą wodną ze sterownikiem	4331
2220	GOLD-112-Z-A	Kurtyna powietrzna „zimna” z pilotem	3545
2221	GOLD-112-Z-B	Kurtyna powietrzna „zimna” bez pilota	2943
2222	GOLD-112-Z-BMS	Kurtyna powietrzna „zimna” sterowana systemem BMS	3564
2223	GOLD-112-Z-S	Kurtyna powietrzna „zimna” ze skrzynką sterującą	3418
2224	GOLD-112-Z-TH	Kurtyna powietrzna „zimna” ze sterownikiem	3503
2225	GOLD-157-E-A	Kurtyna powietrzna z nagrzewnicą elektryczną z pilotem	4859
2226	GOLD-157-E-B	Kurtyna powietrzna z nagrzewnicą elektryczną bez sterowania	3963
2227	GOLD-157-E-BMS	Kurtyna powietrzna z nagrzewnicą elektryczną sterowana systemem BMS	4879
2228	GOLD-157-E-S	Kurtyna powietrzna z nagrzewnicą elektryczną ze skrzynką sterującą	4775
2229	GOLD-157-E-TH	Kurtyna powietrzna z nagrzewnicą elektryczną ze sterownikiem	4818
2230	GOLD-157-W-A	Kurtyna powietrzna z nagrzewnicą wodną z pilotem	4907
2231	GOLD-157-W-B	Kurtyna powietrzna z nagrzewnicą wodną bez sterowania	4187
2232	GOLD-157-W-BMS	Kurtyna powietrzna z nagrzewnicą wodną sterowana systemem BMS	4918
2233	GOLD-157-W-S	Kurtyna powietrzna z nagrzewnicą wodną ze skrzynką sterującą	4779
2234	GOLD-157-W-TH	Kurtyna powietrzna z nagrzewnicą wodną ze sterownikiem	4857
2235	GOLD-157-Z-A	Kurtyna powietrzna „zimna” z pilotem	3964
2236	GOLD-157-Z-B	Kurtyna powietrzna „zimna” bez pilota	3347
2237	GOLD-157-Z-BMS	Kurtyna powietrzna „zimna” sterowana systemem BMS	3983
2238	GOLD-157-Z-S	Kurtyna powietrzna „zimna” ze skrzynką sterującą	3837
2239	GOLD-157-Z-TH	Kurtyna powietrzna „zimna” ze sterownikiem	3922
2240	GOLD-207-E-A	Kurtyna powietrzna z nagrzewnicą elektryczną z pilotem	5443
2241	GOLD-207-E-B	Kurtyna powietrzna z nagrzewnicą elektryczną bez sterowania	4546
2242	GOLD-207-E-BMS	Kurtyna powietrzna z nagrzewnicą elektryczną sterowana systemem BMS	5463
2243	GOLD-207-E-S	Kurtyna powietrzna z nagrzewnicą elektryczną ze skrzynką sterującą	5359
2244	GOLD-207-E-TH	Kurtyna powietrzna z nagrzewnicą elektryczną ze sterownikiem	5402
2245	GOLD-207-W-A	Kurtyna powietrzna z nagrzewnicą wodną z pilotem	5626
2246	GOLD-207-W-B	Kurtyna powietrzna z nagrzewnicą wodną bez sterowania	4749
2247	GOLD-207-W-BMS	Kurtyna powietrzna z nagrzewnicą wodną sterowana systemem BMS	5480
2248	GOLD-207-W-S	Kurtyna powietrzna z nagrzewnicą wodną ze skrzynką sterującą	5342
2249	GOLD-207-W-TH	Kurtyna powietrzna z nagrzewnicą wodną ze sterownikiem	5419
2250	GOLD-207-Z-A	Kurtyna powietrzna „zimna” z pilotem	4519
2251	GOLD-207-Z-B	Kurtyna powietrzna „zimna” bez pilota	3800
2252	GOLD-207-Z-BMS	Kurtyna powietrzna „zimna” sterowana systemem BMS	4436
2253	GOLD-207-Z-S	Kurtyna powietrzna „zimna” ze skrzynką sterującą	4392
2254	GOLD-207-Z-TH	Kurtyna powietrzna „zimna” ze sterownikiem	4375



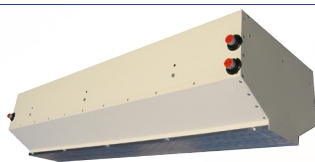
Kurtyny powietrzne KP/Dp

Kod	Symbol	Opis	Cena netto PLN
2503	KP/Dp-103-E3kW	Kurtyna powietrzna z nagrzewnicą elektryczną	3090
2502	KP/Dp-103-E4,5kW	Kurtyna powietrzna z nagrzewnicą elektryczną	3090
2501	KP/Dp-103-W	Kurtyna powietrzna z nagrzewnicą wodną	2790
2500	KP/Dp-103-Z	Kurtyna powietrzna „zimna”	2180
2506	KP/Dp-171-E	Kurtyna powietrzna z nagrzewnicą elektryczną	4400
2505	KP/Dp-171-W	Kurtyna powietrzna z nagrzewnicą wodną	3770
2504	KP/Dp-171-Z	Kurtyna powietrzna „zimna”	2990
2508	KP/Dp-200-W	Kurtyna powietrzna z nagrzewnicą wodną	3960
2507	KP/Dp-200-Z	Kurtyna powietrzna „zimna”	3060



Kurtyny powietrzne KP/DB

Kod	Symbol	Opis	Cena netto PLN
2541	KP/DB-1N-105-E-H	Kurtyna powietrzna z nagrzewnicą elektryczną pozycja pracy pozioma	4210
6455	KP/DB-1N-105-E-H-P	Kurtyna powietrzna z nagrzewnicą elektryczną wykonanie dla sufitu podwieszanego	4210
6711	KP/DB-1N-105-E-V	Kurtyna powietrzna z nagrzewnicą elektryczną pozycja pracy pionowa	4210
2540	KP/DB-1N-105-W-H	Kurtyna powietrzna z nagrzewnicą wodną pozycja pracy pozioma	4710
6722	KP/DB-1N-105-W-H-P	Kurtyna powietrzna z nagrzewnicą wodną wykonanie dla sufitu podwieszanego	4710
6710	KP/DB-1N-105-W-V	Kurtyna powietrzna z nagrzewnicą wodną pozycja pracy pionowa	4710
2539	KP/DB-1N-105-Z-H	Kurtyna powietrzna „zimna” pozycja pracy pozioma	3030
6721	KP/DB-1N-105-Z-H-P	Kurtyna powietrzna „zimna” wykonanie dla sufitu podwieszanego	3030
6709	KP/DB-1N-105-Z-V	Kurtyna powietrzna „zimna” pozycja pracy pionowa	3030
2544	KP/DB-1N-158-E-H	Kurtyna powietrzna z nagrzewnicą elektryczną pozycja pracy pozioma	5340
6720	KP/DB-1N-158-E-H-P	Kurtyna powietrzna z nagrzewnicą elektryczną wykonanie dla sufitu podwieszanego	5340
6708	KP/DB-1N-158-E-V	Kurtyna powietrzna z nagrzewnicą elektryczną pozycja pracy pionowa	5340
2543	KP/DB-1N-158-W-H	Kurtyna powietrzna z nagrzewnicą wodną pozycja pracy pozioma	5880
4951	KP/DB-1N-158-W-H-P	Kurtyna powietrzna z nagrzewnicą wodną wykonanie dla sufitu podwieszanego	5880
6707	KP/DB-1N-158-W-V	Kurtyna powietrzna z nagrzewnicą wodną pozycja pracy pionowa	5880
2542	KP/DB-1N-158-Z-H	Kurtyna powietrzna „zimna” pozycja pracy pozioma	3840
6719	KP/DB-1N-158-Z-H-P	Kurtyna powietrzna „zimna” wykonanie dla sufitu podwieszanego	3840
6706	KP/DB-1N-158-Z-V	Kurtyna powietrzna „zimna” pozycja pracy pionowa	3840
2535	KP/DB-1P-105-E-H	Kurtyna powietrzna z nagrzewnicą elektryczną pozycja pracy pozioma	4210
6718	KP/DB-1P-105-E-H-P	Kurtyna powietrzna z nagrzewnicą elektryczną wykonanie dla sufitu podwieszanego	4210
6704	KP/DB-1P-105-E-V	Kurtyna powietrzna z nagrzewnicą elektryczną pozycja pracy pionowa	4210
2534	KP/DB-1P-105-W-H	Kurtyna powietrzna z nagrzewnicą wodną pozycja pracy pozioma	4710
4950	KP/DB-1P-105-W-H-P	Kurtyna powietrzna z nagrzewnicą wodną wykonanie dla sufitu podwieszanego	4710
6703	KP/DB-1P-105-W-V	Kurtyna powietrzna z nagrzewnicą wodną pozycja pracy pionowa	4710
6717	KP/DB-1P-105-Z-H	Kurtyna powietrzna „zimna” wykonanie dla stropu podwieszanego	3030
2533	KP/DB-1P-105-Z-H-P	Kurtyna powietrzna „zimna” wykonanie dla sufitu podwieszanego	3030
6702	KP/DB-1P-105-Z-V	Kurtyna powietrzna „zimna” pozycja pracy pionowa	3030
2538	KP/DB-1P-158-E-H	Kurtyna powietrzna z nagrzewnicą elektryczną pozycja pracy pozioma	5340
6716	KP/DB-1P-158-E-H-P	Kurtyna powietrzna z nagrzewnicą elektryczną wykonanie dla sufitu podwieszanego	5340
6701	KP/DB-1P-158-E-V	Kurtyna powietrzna z nagrzewnicą elektryczną pozycja pracy pionowa	5340
2537	KP/DB-1P-158-W-H	Kurtyna powietrzna z nagrzewnicą wodną pozycja pracy pozioma	5880
4953	KP/DB-1P-158-W-H-P	Kurtyna powietrzna z nagrzewnicą wodną do zabudowy w suficie podwieszanym	5880
6700	KP/DB-1P-158-W-V	Kurtyna powietrzna z nagrzewnicą wodną pozycja pracy pionowa	5880
2536	KP/DB-1P-158-Z-H	Kurtyna powietrzna „zimna” pozycja pracy pozioma	3840
6715	KP/DB-1P-158-Z-H-P	Kurtyna powietrzna „zimna” wykonanie dla sufitu podwieszanego	3840
6699	KP/DB-1P-158-Z-V	Kurtyna powietrzna „zimna” pozycja pracy pionowa	3840
6698	KP/DB-2-144-E-H	Kurtyna powietrzna z nagrzewnicą elektryczną pozycja pracy pozioma	6640
6714	KP/DB-2-144-E-H-P	Kurtyna powietrzna z nagrzewnicą elektryczną wykonanie dla sufitu podwieszanego	6640
2547	KP/DB-2-144-E-V	Kurtyna powietrzna z nagrzewnicą elektryczną pozycja pracy pionowa	6640
6697	KP/DB-2-144-W-H	Kurtyna powietrzna z nagrzewnicą wodną pozycja pracy pozioma	6470
6713	KP/DB-2-144-W-H-P	Kurtyna powietrzna z nagrzewnicą wodną wykonanie dla sufitu podwieszanego	6470
2546	KP/DB-2-144-W-V	Kurtyna powietrzna z nagrzewnicą wodną pozycja pracy pionowa	6470
6696	KP/DB-2-144-Z-H	Kurtyna powietrzna „zimna” pozycja pracy pozioma	4330
6712	KP/DB-2-144-Z-H-P	Kurtyna powietrzna „zimna” wykonanie dla sufitu podwieszanego	4330
2545	KP/DB-2-144-Z-V	Kurtyna powietrzna „zimna” pozycja pracy pionowa	4330
2550	KP/DB-2-210-E-H	Kurtyna powietrzna z nagrzewnicą elektryczną pozycja pracy pozioma	8010
4386	KP/DB-2-210-E-H-P	Kurtyna powietrzna do sufitu podwieszanego z nagrzewnicą elektryczną	8010
6695	KP/DB-2-210-E-V	Kurtyna powietrzna z nagrzewnicą elektryczną pozycja pracy pionowa	8010
2549	KP/DB-2-210-W-H	Kurtyna powietrzna z nagrzewnicą wodną pozycja pracy pozioma	8230
4952	KP/DB-2-210-W-H-P	Kurtyna powietrzna z nagrzewnicą wodną wykonanie dla sufitu podwieszanego	8230
6694	KP/DB-2-210-W-V	Kurtyna powietrzna z nagrzewnicą wodną pozycja pracy pionowa	8230
2548	KP/DB-2-210-Z-H	Kurtyna powietrzna „zimna” pozycja pracy pozioma	5640
6723	KP/DB-2-210-Z-H-P	Kurtyna powietrzna „zimna” wykonanie dla sufitu podwieszanego	5640
6693	KP/DB-2-210-Z-V	Kurtyna powietrzna „zimna” pozycja pracy pionowa	5640

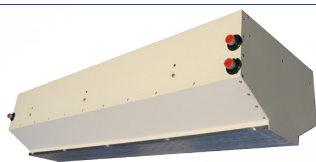


Kurtyny powietrzne KP/BB

Kod	Symbol	Opis	Cena netto PLN
2556	KP/BB-A-01-141-E	Kurtyna powietrzna z nagrzewnicą elektryczną	5369
2555	KP/BB-A-01-141-W-J	Kurtyna powietrzna z nagrzewnicą wodną zasilanie 1x230V	4204
2566	KP/BB-A-01-141-W-T	Kurtyna powietrzna z nagrzewnicą wodną zasilanie 3x400V	4382
2554	KP/BB-A-01-141-Z-J	Kurtyna powietrzna „zimna” zasilanie 1x230V	3149
2565	KP/BB-A-01-141-Z-T	Kurtyna powietrzna „zimna” zasilanie 3x400V	3337
2559	KP/BB-A-01-188-E	Kurtyna powietrzna z nagrzewnicą elektryczną	6384
2558	KP/BB-A-01-188-W-J	Kurtyna powietrzna z nagrzewnicą wodną zasilanie 1x230V	5124
2568	KP/BB-A-01-188-W-T	Kurtyna powietrzna z nagrzewnicą wodną zasilanie 3x400V	5373
2557	KP/BB-A-01-188-Z-J	Kurtyna powietrzna „zimna” zasilanie 1x230V	3922
2567	KP/BB-A-01-188-Z-T	Kurtyna powietrzna „zimna” zasilanie 3x400V	4174
2562	KP/BB-A-01-235-E	Kurtyna powietrzna z nagrzewnicą elektryczną	7522
2561	KP/BB-A-01-235-W-J	Kurtyna powietrzna z nagrzewnicą wodną zasilanie 1x230V	6073
2570	KP/BB-A-01-235-W-T	Kurtyna powietrzna z nagrzewnicą wodną zasilanie 3x400V	6549
2560	KP/BB-A-01-235-Z-J	Kurtyna powietrzna „zimna” zasilanie 1x230V	4884
2569	KP/BB-A-01-235-Z-T	Kurtyna powietrzna „zimna” zasilanie 3x400V	5008
2553	KP/BB-A-01-94-E	Kurtyna powietrzna z nagrzewnicą elektryczną	4356
2552	KP/BB-A-01-94-W-J	Kurtyna powietrzna z nagrzewnicą wodną zasilanie 1x230V	3442
2564	KP/BB-A-01-94-W-T	Kurtyna powietrzna z nagrzewnicą wodną zasilanie 3x400V	3633
2551	KP/BB-A-01-94-Z-J	Kurtyna powietrzna „zimna” zasilanie 1x230V	2538
2563	KP/BB-A-01-94-Z-T	Kurtyna powietrzna „zimna” zasilanie 3x400V	2745
2578	KP/BB-A-02-110-E	Kurtyna powietrzna z nagrzewnicą elektryczną	5250
2577	KP/BB-A-02-110-W-J	Kurtyna powietrzna z nagrzewnicą wodną zasilanie 1x230V	3330
2589	KP/BB-A-02-110-W-T	Kurtyna powietrzna z nagrzewnicą wodną zasilanie 3x400V	3687
2576	KP/BB-A-02-110-Z-J	Kurtyna powietrzna „zimna” zasilanie 1x230V	2453
2588	KP/BB-A-02-110-Z-T	Kurtyna powietrzna „zimna” zasilanie 3x400V	2831
2581	KP/BB-A-02-165-E	Kurtyna powietrzna z nagrzewnicą elektryczną	6022
2580	KP/BB-A-02-165-W-J	Kurtyna powietrzna z nagrzewnicą wodną zasilanie 1x230V	4396
2591	KP/BB-A-02-165-W-T	Kurtyna powietrzna z nagrzewnicą wodną zasilanie 3x400V	4932
2579	KP/BB-A-02-165-Z-J	Kurtyna powietrzna „zimna” zasilanie 1x230V	3149
2590	KP/BB-A-02-165-Z-T	Kurtyna powietrzna „zimna” zasilanie 3x400V	3715
2584	KP/BB-A-02-220-E	Kurtyna powietrzna z nagrzewnicą elektryczną	7690
2583	KP/BB-A-02-220-W-J	Kurtyna powietrzna z nagrzewnicą wodną zasilanie 1x230V	5327
2593	KP/BB-A-02-220-W-T	Kurtyna powietrzna z nagrzewnicą wodną zasilanie 3x400V	6601
2582	KP/BB-A-02-220-Z-J	Kurtyna powietrzna „zimna” zasilanie 1x230V	3841
2592	KP/BB-A-02-220-Z-T	Kurtyna powietrzna „zimna” zasilanie 3x400V	4599
2587	KP/BB-A-02-275-E	Kurtyna powietrzna z nagrzewnicą elektryczną	8097
2586	KP/BB-A-02-275-W-J	Kurtyna powietrzna z nagrzewnicą wodną zasilanie 1x230V	6281
2595	KP/BB-A-02-275-W-T	Kurtyna powietrzna z nagrzewnicą wodną zasilanie 3x400V	7173
2585	KP/BB-A-02-275-Z-J	Kurtyna powietrzna „zimna” zasilanie 1x230V	4570
2594	KP/BB-A-02-275-Z-T	Kurtyna powietrzna „zimna” zasilanie 3x400V	5513
2602	KP/BB-A-1-120-W-J	Kurtyna powietrzna z nagrzewnicą wodną zasilanie 1x230V	4074
2608	KP/BB-A-1-120-W-T	Kurtyna powietrzna z nagrzewnicą wodną zasilanie 3x400V	3819
2601	KP/BB-A-1-120-Z-J	Kurtyna powietrzna „zimna” zasilanie 1x230V	3038
2607	KP/BB-A-1-120-Z-T	Kurtyna powietrzna „zimna” zasilanie 3x400V	2990
2604	KP/BB-A-1-180-W-J	Kurtyna powietrzna z nagrzewnicą wodną zasilanie 1x230V	5257
2610	KP/BB-A-1-180-W-T	Kurtyna powietrzna z nagrzewnicą wodną zasilanie 3x400V	5189
2603	KP/BB-A-1-180-Z-J	Kurtyna powietrzna „zimna” zasilanie 1x230V	3968
2609	KP/BB-A-1-180-Z-T	Kurtyna powietrzna „zimna” zasilanie 3x400V	3896
2606	KP/BB-A-1-240-W-J	Kurtyna powietrzna z nagrzewnicą wodną zasilanie 1x230V	6414
2612	KP/BB-A-1-240-W-T	Kurtyna powietrzna z nagrzewnicą wodną zasilanie 3x400V	6323
2605	KP/BB-A-1-240-Z-J	Kurtyna powietrzna „zimna” zasilanie 1x230V	4927
2611	KP/BB-A-1-240-Z-T	Kurtyna powietrzna „zimna” zasilanie 3x400V	4830
2622	KP/BB-A-2-130-W-J	Kurtyna powietrzna z nagrzewnicą wodną zasilanie 1x230V	4478
2628	KP/BB-A-2-130-W-T	Kurtyna powietrzna z nagrzewnicą wodną zasilanie 3x400V	4533
2621	KP/BB-A-2-130-Z-J	Kurtyna powietrzna „zimna” zasilanie 1x230V	3304
2627	KP/BB-A-2-130-Z-T	Kurtyna powietrzna „zimna” zasilanie 3x400V	3349
2624	KP/BB-A-2-195-W-J	Kurtyna powietrzna z nagrzewnicą wodną zasilanie 1x230V	5875
2630	KP/BB-A-2-195-W-T	Kurtyna powietrzna z nagrzewnicą wodną zasilanie 3x400V	5938
2623	KP/BB-A-2-195-Z-J	Kurtyna powietrzna „zimna” zasilanie 1x230V	4366
2629	KP/BB-A-2-195-Z-T	Kurtyna powietrzna „zimna” zasilanie 3x400V	4433
2626	KP/BB-A-2-260-W-J	Kurtyna powietrzna z nagrzewnicą wodną zasilanie 1x230V	7287
2632	KP/BB-A-2-260-W-T	Kurtyna powietrzna z nagrzewnicą wodną zasilanie 3x400V	7371
2625	KP/BB-A-2-260-Z-J	Kurtyna powietrzna „zimna” zasilanie 1x230V	5424
2631	KP/BB-A-2-260-Z-T	Kurtyna powietrzna „zimna” zasilanie 3x400V	5513



2642	KP/BB-A-3-140-W-J	Kurtyna powietrzna z nagrzewnicą wodną zasilanie 1x230V	4944
2648	KP/BB-A-3-140-W-T	Kurtyna powietrzna z nagrzewnicą wodną zasilanie 3x400V	4961
2641	KP/BB-A-3-140-Z-J	Kurtyna powietrzna „zimna” zasilanie 1x230V	3752
2647	KP/BB-A-3-140-Z-T	Kurtyna powietrzna „zimna” zasilanie 3x400V	3804
2644	KP/BB-A-3-210-W-J	Kurtyna powietrzna z nagrzewnicą wodną zasilanie 1x230V	6522
2650	KP/BB-A-3-210-W-T	Kurtyna powietrzna z nagrzewnicą wodną zasilanie 3x400V	6592
2643	KP/BB-A-3-210-Z-J	Kurtyna powietrzna „zimna” zasilanie 1x230V	4921
2649	KP/BB-A-3-210-Z-T	Kurtyna powietrzna „zimna” zasilanie 3x400V	4999
2646	KP/BB-A-3-280-W-J	Kurtyna powietrzna z nagrzewnicą wodną zasilanie 1x230V	8073
2652	KP/BB-A-3-280-W-T	Kurtyna powietrzna z nagrzewnicą wodną zasilanie 3x400V	8171
2645	KP/BB-A-3-280-Z-J	Kurtyna powietrzna „zimna” zasilanie 1x230V	6088
2651	KP/BB-A-3-280-Z-T	Kurtyna powietrzna „zimna” zasilanie 3x400V	6192
2573	KP/BB-B-01-150-E	Kurtyna powietrzna z nagrzewnicą elektryczną	4660
2572	KP/BB-B-01-150-W-J	Kurtyna powietrzna z nagrzewnicą wodną zasilanie 1x230V	3305
2575	KP/BB-B-01-150-W-T	Kurtyna powietrzna z nagrzewnicą wodną zasilanie 3x400V	3427
2571	KP/BB-B-01-150-Z-J	Kurtyna powietrzna „zimna” zasilanie 1x230V	2418
2574	KP/BB-B-01-150-Z-T	Kurtyna powietrzna „zimna” zasilanie 3x400V	2544
2598	KP/BB-B-02-150-E	Kurtyna powietrzna z nagrzewnicą elektryczną	4813
2597	KP/BB-B-02-150-W-J	Kurtyna powietrzna z nagrzewnicą wodną zasilanie 1x230V	3704
2600	KP/BB-B-02-150-W-T	Kurtyna powietrzna z nagrzewnicą wodną zasilanie 3x400V	4048
2596	KP/BB-B-02-150-Z-J	Kurtyna powietrzna „zimna” zasilanie 1x230V	2303
2599	KP/BB-B-02-150-Z-T	Kurtyna powietrzna „zimna” zasilanie 3x400V	2681
2614	KP/BB-B-1-200-W-J	Kurtyna powietrzna z nagrzewnicą wodną zasilanie 1x230V	4090
2618	KP/BB-B-1-200-W-T	Kurtyna powietrzna z nagrzewnicą wodną zasilanie 3x400V	4043
2613	KP/BB-B-1-200-Z-J	Kurtyna powietrzna „zimna” zasilanie 1x230V	3071
2617	KP/BB-B-1-200-Z-T	Kurtyna powietrzna „zimna” zasilanie 3x400V	3023
2616	KP/BB-B-1-300-W-J	Kurtyna powietrzna z nagrzewnicą wodną zasilanie 1x230V	5553
2620	KP/BB-B-1-300-W-T	Kurtyna powietrzna z nagrzewnicą wodną zasilanie 3x400V	5483
2615	KP/BB-B-1-300-Z-J	Kurtyna powietrzna „zimna” zasilanie 1x230V	4114
2619	KP/BB-B-1-300-Z-T	Kurtyna powietrzna „zimna” zasilanie 3x400V	4042
2634	KP/BB-B-2-200-W-J	Kurtyna powietrzna z nagrzewnicą wodną zasilanie 1x230V	5090
2638	KP/BB-B-2-200-W-T	Kurtyna powietrzna z nagrzewnicą wodną zasilanie 3x400V	5134
2633	KP/BB-B-2-200-Z-J	Kurtyna powietrzna „zimna” zasilanie 1x230V	3369
2637	KP/BB-B-2-200-Z-T	Kurtyna powietrzna „zimna” zasilanie 3x400V	3413
2636	KP/BB-B-2-300-W-J	Kurtyna powietrzna z nagrzewnicą wodną zasilanie 1x230V	6205
2640	KP/BB-B-2-300-W-T	Kurtyna powietrzna z nagrzewnicą wodną zasilanie 3x400V	6269
2635	KP/BB-B-2-300-Z-J	Kurtyna powietrzna „zimna” zasilanie 1x230V	4507
2639	KP/BB-B-2-300-Z-T	Kurtyna powietrzna „zimna” zasilanie 3x400V	4573
2654	KP/BB-B-3-200-W-J	Kurtyna powietrzna z nagrzewnicą wodną zasilanie 1x230V	5197
2658	KP/BB-B-3-200-W-T	Kurtyna powietrzna z nagrzewnicą wodną zasilanie 3x400V	5247
2653	KP/BB-B-3-200-Z-J	Kurtyna powietrzna „zimna” zasilanie 1x230V	3805
2657	KP/BB-B-3-200-Z-T	Kurtyna powietrzna „zimna” zasilanie 3x400V	3857
2656	KP/BB-B-3-300-W-J	Kurtyna powietrzna z nagrzewnicą wodną zasilanie 1x230V	6772
2660	KP/BB-B-3-300-W-T	Kurtyna powietrzna z nagrzewnicą wodną zasilanie 3x400V	6847
2655	KP/BB-B-3-300-Z-J	Kurtyna powietrzna „zimna” zasilanie 1x230V	5073
2659	KP/BB-B-3-300-Z-T	Kurtyna powietrzna „zimna” zasilanie 3x400V	5150



Kurtyny powietrzne KP/BB ECONOMIC

Kod	Symbol	Opis	Cena netto PLN
2661	KP/BB ECONOMIC-A-1-120-W-J	Kurtyna powietrzna z nagrzewnicą wodną zasilanie 1x230V	3992
2664	KP/BB ECONOMIC-A-1-120-W-T	Kurtyna powietrzna z nagrzewnicą wodną zasilanie 3x400V	3946
2662	KP/BB ECONOMIC-A-1-180-W-J	Kurtyna powietrzna z nagrzewnicą wodną zasilanie 1x230V	5112
2665	KP/BB ECONOMIC-A-1-180-W-T	Kurtyna powietrzna z nagrzewnicą wodną zasilanie 3x400V	5303
2663	KP/BB ECONOMIC-A-1-240-W-J	Kurtyna powietrzna z nagrzewnicą wodną zasilanie 1x230V	6247
2666	KP/BB ECONOMIC-A-1-240-W-T	Kurtyna powietrzna z nagrzewnicą wodną zasilanie 3x400V	6138
2671	KP/BB ECONOMIC-A-2-130-W-J	Kurtyna powietrzna z nagrzewnicą wodną zasilanie 1x230V	4445
2674	KP/BB ECONOMIC-A-2-130-W-T	Kurtyna powietrzna z nagrzewnicą wodną zasilanie 3x400V	4487
2672	KP/BB ECONOMIC-A-2-195-W-J	Kurtyna powietrzna z nagrzewnicą wodną zasilanie 1x230V	5666
2675	KP/BB ECONOMIC-A-2-195-W-T	Kurtyna powietrzna z nagrzewnicą wodną zasilanie 3x400V	5729
2673	KP/BB ECONOMIC-A-2-260-W-J	Kurtyna powietrzna z nagrzewnicą wodną zasilanie 1x230V	6743
2676	KP/BB ECONOMIC-A-2-260-W-T	Kurtyna powietrzna z nagrzewnicą wodną zasilanie 3x400V	6827
2681	KP/BB ECONOMIC-A-3-140-W-J	Kurtyna powietrzna z nagrzewnicą wodną zasilanie 1x230V	4505
2684	KP/BB ECONOMIC-A-3-140-W-T	Kurtyna powietrzna z nagrzewnicą wodną zasilanie 3x400V	4554
2682	KP/BB ECONOMIC-A-3-210-W-J	Kurtyna powietrzna z nagrzewnicą wodną zasilanie 1x230V	6040
2685	KP/BB ECONOMIC-A-3-210-W-T	Kurtyna powietrzna z nagrzewnicą wodną zasilanie 3x400V	6135
2683	KP/BB ECONOMIC-A-3-280-W-J	Kurtyna powietrzna z nagrzewnicą wodną zasilanie 1x230V	7381
2686	KP/BB ECONOMIC-A-3-280-W-T	Kurtyna powietrzna z nagrzewnicą wodną zasilanie 3x400V	7458
2667	KP/BB ECONOMIC-B-1-200-W-J	Kurtyna powietrzna z nagrzewnicą wodną zasilanie 1x230V	4591
2669	KP/BB ECONOMIC-B-1-200-W-T	Kurtyna powietrzna z nagrzewnicą wodną zasilanie 3x400V	4545
2668	KP/BB ECONOMIC-B-1-300-W-J	Kurtyna powietrzna z nagrzewnicą wodną zasilanie 1x230V	6115
2670	KP/BB ECONOMIC-B-1-300-W-T	Kurtyna powietrzna z nagrzewnicą wodną zasilanie 3x400V	6045
2677	KP/BB ECONOMIC-B-2-200-W-J	Kurtyna powietrzna z nagrzewnicą wodną zasilanie 1x230V	5040
2679	KP/BB ECONOMIC-B-2-200-W-T	Kurtyna powietrzna z nagrzewnicą wodną zasilanie 3x400V	5083
2678	KP/BB ECONOMIC-B-2-300-W-J	Kurtyna powietrzna z nagrzewnicą wodną zasilanie 1x230V	6655
2680	KP/BB ECONOMIC-B-2-300-W-T	Kurtyna powietrzna z nagrzewnicą wodną zasilanie 3x400V	6719
2687	KP/BB ECONOMIC-B-3-200-W-J	Kurtyna powietrzna z nagrzewnicą wodną zasilanie 1x230V	5562
2689	KP/BB ECONOMIC-B-3-200-W-T	Kurtyna powietrzna z nagrzewnicą wodną zasilanie 3x400V	5612
2688	KP/BB ECONOMIC-B-3-300-W-J	Kurtyna powietrzna z nagrzewnicą wodną zasilanie 1x230V	7252
2690	KP/BB ECONOMIC-B-3-300-W-T	Kurtyna powietrzna z nagrzewnicą wodną zasilanie 3x400V	7328



Kurtyny powietrzne KP/BN

Kod	Symbol	Opis	Cena netto PLN
8141	KP/BN-1-150-W-HL-J	Kurtyna powietrzna z nagrzewnicą wodną zasilanie 1x230V	3575
8125	KP/BN-1-150-W-HP-J	Kurtyna powietrzna z nagrzewnicą wodną zasilanie 1x230V	3575
8173	KP/BN-1-150-W-VL-J	Kurtyna powietrzna z nagrzewnicą wodną zasilanie 1x230V	3575
8157	KP/BN-1-150-W-VP-J	Kurtyna powietrzna z nagrzewnicą wodną zasilanie 1x230V	3575
8149	KP/BN-1-150-Z-HL-J	Kurtyna powietrzna bez nagrzewnicy zasilanie 1x230V	2190
8133	KP/BN-1-150-Z-HP-J	Kurtyna powietrzna bez nagrzewnicy zasilanie 1x230V	2190
8181	KP/BN-1-150-Z-VL-J	Kurtyna powietrzna bez nagrzewnicy zasilanie 1x230V	2190
8165	KP/BN-1-150-Z-VP-J	Kurtyna powietrzna bez nagrzewnicy zasilanie 1x230V	2190
8142	KP/BN-1-200-W-HL-J	Kurtyna powietrzna z nagrzewnicą wodną zasilanie 1x230V	4123
8126	KP/BN-1-200-W-HP-J	Kurtyna powietrzna z nagrzewnicą wodną zasilanie 1x230V	4123
8174	KP/BN-1-200-W-VL-J	Kurtyna powietrzna z nagrzewnicą wodną zasilanie 1x230V	4123
8158	KP/BN-1-200-W-VP-J	Kurtyna powietrzna z nagrzewnicą wodną zasilanie 1x230V	4123
8150	KP/BN-1-200-Z-HL-J	Kurtyna powietrzna bez nagrzewnicy zasilanie 1x230V	2628
8134	KP/BN-1-200-Z-HP-J	Kurtyna powietrzna bez nagrzewnicy zasilanie 1x230V	2628
8182	KP/BN-1-200-Z-VL-J	Kurtyna powietrzna bez nagrzewnicy zasilanie 1x230V	2628
8166	KP/BN-1-200-Z-VP-J	Kurtyna powietrzna bez nagrzewnicy zasilanie 1x230V	2628
8143	KP/BN-1-250-W-HL-J	Kurtyna powietrzna z nagrzewnicą wodną zasilanie 1x230V	4768
8127	KP/BN-1-250-W-HP-J	Kurtyna powietrzna z nagrzewnicą wodną zasilanie 1x230V	4768
8175	KP/BN-1-250-W-VL-J	Kurtyna powietrzna z nagrzewnicą wodną zasilanie 1x230V	4768
8159	KP/BN-1-250-W-VP-J	Kurtyna powietrzna z nagrzewnicą wodną zasilanie 1x230V	4768
8151	KP/BN-1-250-Z-HL-J	Kurtyna powietrzna bez nagrzewnicy zasilanie 1x230V	3036
8135	KP/BN-1-250-Z-HP-J	Kurtyna powietrzna bez nagrzewnicy zasilanie 1x230V	3036
8183	KP/BN-1-250-Z-VL-J	Kurtyna powietrzna bez nagrzewnicy zasilanie 1x230V	3036
8167	KP/BN-1-250-Z-VP-J	Kurtyna powietrzna bez nagrzewnicy zasilanie 1x230V	3036
8144	KP/BN-1-300-W-HL-J	Kurtyna powietrzna z nagrzewnicą wodną zasilanie 1x230V	5331
8128	KP/BN-1-300-W-HP-J	Kurtyna powietrzna z nagrzewnicą wodną zasilanie 1x230V	5331
8176	KP/BN-1-300-W-VL-J	Kurtyna powietrzna z nagrzewnicą wodną zasilanie 1x230V	5331
8160	KP/BN-1-300-W-VP-J	Kurtyna powietrzna z nagrzewnicą wodną zasilanie 1x230V	5331
8152	KP/BN-1-300-Z-HL-J	Kurtyna powietrzna bez nagrzewnicy zasilanie 1x230V	3267
8136	KP/BN-1-300-Z-HP-J	Kurtyna powietrzna bez nagrzewnicy zasilanie 1x230V	3267
8184	KP/BN-1-300-Z-VL-J	Kurtyna powietrzna bez nagrzewnicy zasilanie 1x230V	3267
8168	KP/BN-1-300-Z-VP-J	Kurtyna powietrzna bez nagrzewnicy zasilanie 1x230V	3267
8145	KP/BN-2-150-W-HL-J	Kurtyna powietrzna z nagrzewnicą wodną zasilanie 1x230V	3795
8129	KP/BN-2-150-W-HP-J	Kurtyna powietrzna z nagrzewnicą wodną zasilanie 1x230V	3795
8177	KP/BN-2-150-W-VL-J	Kurtyna powietrzna z nagrzewnicą wodną zasilanie 1x230V	3795
8161	KP/BN-2-150-W-VP-J	Kurtyna powietrzna z nagrzewnicą wodną zasilanie 1x230V	3795
8153	KP/BN-2-150-Z-HL-J	Kurtyna powietrzna bez nagrzewnicy zasilanie 1x230V	2422
8137	KP/BN-2-150-Z-HP-J	Kurtyna powietrzna bez nagrzewnicy zasilanie 1x230V	2422
8185	KP/BN-2-150-Z-VL-J	Kurtyna powietrzna bez nagrzewnicy zasilanie 1x230V	2422
8169	KP/BN-2-150-Z-VP-J	Kurtyna powietrzna bez nagrzewnicy zasilanie 1x230V	2422
8146	KP/BN-2-200-W-HL-J	Kurtyna powietrzna z nagrzewnicą wodną zasilanie 1x230V	4496
8130	KP/BN-2-200-W-HP-J	Kurtyna powietrzna z nagrzewnicą wodną zasilanie 1x230V	4496
8178	KP/BN-2-200-W-VL-J	Kurtyna powietrzna z nagrzewnicą wodną zasilanie 1x230V	4496
8162	KP/BN-2-200-W-VP-J	Kurtyna powietrzna z nagrzewnicą wodną zasilanie 1x230V	4496
8154	KP/BN-2-200-Z-HL-J	Kurtyna powietrzna bez nagrzewnicy zasilanie 1x230V	2902
8138	KP/BN-2-200-Z-HP-J	Kurtyna powietrzna bez nagrzewnicy zasilanie 1x230V	2902
8186	KP/BN-2-200-Z-VL-J	Kurtyna powietrzna bez nagrzewnicy zasilanie 1x230V	2902
8170	KP/BN-2-200-Z-VP-J	Kurtyna powietrzna bez nagrzewnicy zasilanie 1x230V	2902
8147	KP/BN-2-250-W-HL-J	Kurtyna powietrzna z nagrzewnicą wodną zasilanie 1x230V	5012
8131	KP/BN-2-250-W-HP-J	Kurtyna powietrzna z nagrzewnicą wodną zasilanie 1x230V	5012
8179	KP/BN-2-250-W-VL-J	Kurtyna powietrzna z nagrzewnicą wodną zasilanie 1x230V	5012
8163	KP/BN-2-250-W-VP-J	Kurtyna powietrzna z nagrzewnicą wodną zasilanie 1x230V	5012
8155	KP/BN-2-250-Z-HL-J	Kurtyna powietrzna bez nagrzewnicy zasilanie 1x230V	3446
8139	KP/BN-2-250-Z-HP-J	Kurtyna powietrzna bez nagrzewnicy zasilanie 1x230V	3446
8187	KP/BN-2-250-Z-VL-J	Kurtyna powietrzna bez nagrzewnicy zasilanie 1x230V	3446
8171	KP/BN-2-250-Z-VP-J	Kurtyna powietrzna bez nagrzewnicy zasilanie 1x230V	3446
8148	KP/BN-2-300-W-HL-J	Kurtyna powietrzna z nagrzewnicą wodną zasilanie 1x230V	5448
8132	KP/BN-2-300-W-HP-J	Kurtyna powietrzna z nagrzewnicą wodną zasilanie 1x230V	5448
8180	KP/BN-2-300-W-VL-J	Kurtyna powietrzna z nagrzewnicą wodną zasilanie 1x230V	5448
8164	KP/BN-2-300-W-VP-J	Kurtyna powietrzna z nagrzewnicą wodną zasilanie 1x230V	5448
8156	KP/BN-2-300-Z-HL-J	Kurtyna powietrzna bez nagrzewnicy zasilanie 1x230V	3702
8140	KP/BN-2-300-Z-HP-J	Kurtyna powietrzna bez nagrzewnicy zasilanie 1x230V	3702
8188	KP/BN-2-300-Z-VL-J	Kurtyna powietrzna bez nagrzewnicy zasilanie 1x230V	3702
8172	KP/BN-2-300-Z-VP-J	Kurtyna powietrzna bez nagrzewnicy zasilanie 1x230V	3702



Wentylatory dachowe WD

Kod	Symbol	Opis	Cena netto PLN
2701	WD-16-J-1400	Wentylator dachowy z silnikiem jednofazowym	1800
2717	WD-16-J-1400-K	Wentylator dachowy z wirnikiem kwasoodpornym z silnikiem jednofazowym	1940
2700	WD-16-J-900	Wentylator dachowy z silnikiem jednofazowym	1800
2716	WD-16-J-900-K	Wentylator dachowy z wirnikiem kwasoodpornym z silnikiem jednofazowym	1940
2699	WD-16-TD-900/1400	Wentylator dachowy z silnikiem trójfazowym dwubiegowym	1800
2715	WD-16-TD-900/1400-K	Wentylator dachowy z wirnikiem kwasoodpornym z silnikiem trójfazowym dwubiegowym	1940
2704	WD-20-J-1400	Wentylator dachowy z silnikiem jednofazowym	1850
2720	WD-20-J-1400-K	Wentylator dachowy z wirnikiem kwasoodpornym z silnikiem jednofazowym	2020
2703	WD-20-J-900	Wentylator dachowy z silnikiem jednofazowym	1850
2719	WD-20-J-900-K	Wentylator dachowy z wirnikiem kwasoodpornym z silnikiem jednofazowym	2020
2702	WD-20-TD-900/1400	Wentylator dachowy z silnikiem trójfazowym dwubiegowym	1850
2718	WD-20-TD-900/1400-K	Wentylator dachowy z wirnikiem kwasoodpornym z silnikiem trójfazowym dwubiegowym	2020
2707	WD-25-J-1400	Wentylator dachowy z silnikiem jednofazowym	2020
2723	WD-25-J-1400-K	Wentylator dachowy z wirnikiem kwasoodpornym z silnikiem jednofazowym	2220
2706	WD-25-J-900	Wentylator dachowy	2020
2722	WD-25-J-900-K	Wentylator dachowy z wirnikiem kwasoodpornym z silnikiem jednofazowym	2220
2705	WD-25-TD-900/1400	Wentylator dachowy z silnikiem trójfazowym dwubiegowym	2020
2721	WD-25-TD-900/1400-K	Wentylator dachowy z wirnikiem kwasoodpornym z silnikiem trójfazowym dwubiegowym	2220
2710	WD-31,5-J-1400	Wentylator dachowy	2330
2726	WD-31,5-J-1400-K	Wentylator dachowy z wirnikiem kwasoodpornym z silnikiem jednofazowym	2640
2709	WD-31,5-J-900	Wentylator dachowy z silnikiem jednofazowym	2330
2725	WD-31,5-J-900-K	Wentylator dachowy z wirnikiem kwasoodpornym z silnikiem jednofazowym	2640
2708	WD-31,5-TD-900/1400	Wentylator dachowy z silnikiem trójfazowym dwubiegowym	2330
2724	WD-31,5-TD-900/1400-K	Wentylator dachowy z wirnikiem kwasoodpornym z silnikiem trójfazowym dwubiegowym	2640
2713	WD-40-J-700	Wentylator dachowy z silnikiem jednofazowym	3160
2729	WD-40-J-700-K	Wentylator dachowy z wirnikiem kwasoodpornym z silnikiem jednofazowym	3450
2714	WD-40-J-900	Wentylator dachowy z silnikiem jednofazowym	3160
2730	WD-40-J-900-K	Wentylator dachowy z wirnikiem kwasoodpornym z silnikiem jednofazowym	3450
2711	WD-40-T-700	Wentylator dachowy z silnikiem trójfazowym	3160
2727	WD-40-T-700-K	Wentylator dachowy z wirnikiem kwasoodpornym z silnikiem trójfazowym	3450
2712	WD-40-T-900	Wentylator dachowy z silnikiem trójfazowym	3160
2728	WD-40-T-900-K	Wentylator dachowy z wirnikiem kwasoodpornym z silnikiem trójfazowym	3450



Wentylatory dachowe przeciwybuchowe WDEx

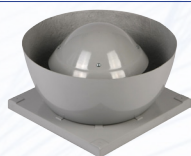


Kod	Symbol	Opis	Cena netto PLN
2737	WDEx-16-1380	Wentylator dachowy przeciwybuchowy	2730
2744	WDEx-16-1380-K	Wentylator dachowy przeciwybuchowy z wirnikiem kwasoodpornym	2890
2738	WDEx-20-1380	Wentylator dachowy przeciwybuchowy	2810
2745	WDEx-20-1380-K	Wentylator dachowy przeciwybuchowy z wirnikiem kwasoodpornym	2990
2739	WDEx-25-1380	Wentylator dachowy przeciwybuchowy	3130
2746	WDEx-25-1380-K	Wentylator dachowy przeciwybuchowy z wirnikiem kwasoodpornym	3500
2741	WDEx-31,5-1380	Wentylator dachowy przeciwybuchowy	3530
2748	WDEx-31,5-1380-K	Wentylator dachowy przeciwybuchowy z wirnikiem kwasoodpornym	3850
2740	WDEx-31,5-920	Wentylator dachowy przeciwybuchowy	3530
2747	WDEx-31,5-920-K	Wentylator dachowy przeciwybuchowy z wirnikiem kwasoodpornym	3850
2742	WDEx-40-700	Wentylator dachowy przeciwybuchowy	4680
2749	WDEx-40-700-K	Wentylator dachowy przeciwybuchowy z wirnikiem kwasoodpornym	5150
2743	WDEx-40-925	Wentylator dachowy przeciwybuchowy	4680
2750	WDEx-40-925-K	Wentylator dachowy przeciwybuchowy z wirnikiem kwasoodpornym	5150



Wentylatory dachowe WDJ

Kod	Symbol	Opis	Cena netto PLN
2691	WDJ-17,5	Wentylator dachowy	530
2692	WDJ-19	Wentylator dachowy	600
2693	WDJ-22	Wentylator dachowy	620
2694	WDJ-22,5	Wentylator dachowy	690



Wentylatory dachowe WDJV

Kod	Symbol	Opis	Cena netto PLN
2695	WDJV-17,5	Wentylator dachowy z pionowym wypływem powietrza	530
2696	WDJV-19	Wentylator dachowy z pionowym wypływem powietrza	600
2697	WDJV-22	Wentylator dachowy z pionowym wypływem powietrza	620
2698	WDJV-22,5	Wentylator dachowy z pionowym wypływem powietrza	690



Wentylatory dachowe WD PLUS

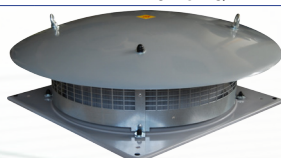
Kod	Symbol	Opis	Cena netto PLN
2731	WD PLUS-25-T-700	Wentylator dachowy z silnikiem trójfazowym	2540
2732	WD PLUS-25-T-900	Wentylator dachowy z silnikiem trójfazowym	2540
2733	WD PLUS-31,5-T-700	Wentylator dachowy z silnikiem trójfazowym	2900
2734	WD PLUS-31,5-T-900	Wentylator dachowy z silnikiem trójfazowym	2900
2735	WD PLUS-40-T-700	Wentylator dachowy z silnikiem trójfazowym	5290
2736	WD PLUS-40-T-900	Wentylator dachowy z silnikiem trójfazowym	5290



Wentylatory dachowe WDVO

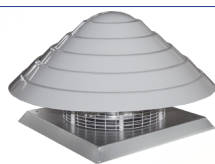


Kod	Symbol	Opis	Cena netto PLN
8586	WDVO-31-AC/4J	Wentylator dachowy z pionowym wypływem z silnikiem jednofazowym	1461
8585	WDVO-31-AC/4T	Wentylator dachowy z pionowym wypływem z silnikiem trójfazowym	1405
9460	WDVO-31-EC/J	Wentylator dachowy z pionowym wypływem z silnikiem jednofazowym EC	2203
8588	WDVO-35-AC/4J	Wentylator dachowy z pionowym wypływem z silnikiem jednofazowym	1475
8587	WDVO-35-AC/4T	Wentylator dachowy z pionowym wypływem z silnikiem trójfazowym	1419
9462	WDVO-35-EC/J	Wentylator dachowy z pionowym wypływem z silnikiem jednofazowym EC	2939
9461	WDVO-35-EC/T	Wentylator dachowy z pionowym wypływem z silnikiem trójfazowym EC	2925
8590	WDVO-40-AC/4J	Wentylator dachowy z pionowym wypływem z silnikiem jednofazowym	1691
8589	WDVO-40-AC/4T	Wentylator dachowy z pionowym wypływem z silnikiem trójfazowym	1606
9464	WDVO-40-EC/J	Wentylator dachowy z pionowym wypływem z silnikiem jednofazowym EC	3072
9463	WDVO-40-EC/T	Wentylator dachowy z pionowym wypływem z silnikiem trójfazowym EC	3057
8592	WDVO-45-AC/4J	Wentylator dachowy z pionowym wypływem z silnikiem jednofazowym	2175
8591	WDVO-45-AC/4T	Wentylator dachowy z pionowym wypływem z silnikiem trójfazowym	2001
9466	WDVO-45-EC/J	Wentylator dachowy z pionowym wypływem z silnikiem jednofazowym EC	3230
9465	WDVO-45-EC/T	Wentylator dachowy z pionowym wypływem z silnikiem trójfazowym EC	3175



Wentylatory dachowe osiowe OWD

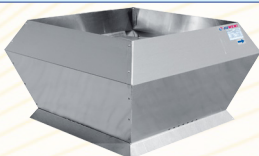
Kod	Symbol	Opis	Cena netto PLN
2899	OWD-31-T-1440	Wentylator dachowy osiowy z silnikiem trójfazowym	1440
6578	OWD-35-J-1300	Wentylator dachowy osiowy z silnikiem jednofazowym	1670
2900	OWD-35-T-1400	Wentylator dachowy osiowy z silnikiem trójfazowym	1670
2901	OWD-40-T-1070/1340	Wentylator dachowy osiowy z silnikiem trójfazowym	1710
2903	OWD-45-T-1070/1370	Wentylator dachowy osiowy z silnikiem trójfazowym	2150
2902	OWD-45-T-750	Wentylator dachowy osiowy z silnikiem trójfazowym	2150
2905	OWD-50-T-1080/1370	Wentylator dachowy osiowy z silnikiem trójfazowym	2860
2904	OWD-50-T-720	Wentylator dachowy osiowy z silnikiem trójfazowym	2860
2907	OWD-56-T-1100/1360	Wentylator dachowy osiowy z silnikiem trójfazowym	3340
2906	OWD-56-T-740	Wentylator dachowy osiowy z silnikiem trójfazowym	3340
2909	OWD-63-T-1050/1330	Wentylator dachowy osiowy z silnikiem trójfazowym	4070
2908	OWD-63-T-760	Wentylator dachowy osiowy z silnikiem trójfazowym	4070
2910	OWD-71-T-750/920	Wentylator dachowy osiowy z silnikiem trójfazowym	5460



Wentylatory dachowe WDH



Kod	Symbol	Opis	Cena netto PLN
8594	WDH-31-AC/4J	Wentylator dachowy z poziomym wypływem z silnikiem jednofazowym	1447
8593	WDH-31-AC/4T	Wentylator dachowy z poziomym wypływem z silnikiem trójfazowym	1391
9467	WDH-31-EC/J	Wentylator dachowy z poziomym wypływem z silnikiem jednofazowym EC	2272
8596	WDH-35-AC/4J	Wentylator dachowy z poziomym wypływem z silnikiem jednofazowym	1461
8595	WDH-35-AC/4T	Wentylator dachowy z poziomym wypływem z silnikiem trójfazowym	1406
9469	WDH-35-EC/J	Wentylator dachowy z poziomym wypływem z silnikiem jednofazowym EC	3009
9468	WDH-35-EC/T	Wentylator dachowy z poziomym wypływem z silnikiem trójfazowym EC	2994
8598	WDH-40-AC/4J	Wentylator dachowy z poziomym wypływem z silnikiem jednofazowym	1617
8597	WDH-40-AC/4T	Wentylator dachowy z poziomym wypływem z silnikiem trójfazowym	1532
9471	WDH-40-EC/J	Wentylator dachowy z poziomym wypływem z silnikiem jednofazowym EC	3081
9470	WDH-40-EC/T	Wentylator dachowy z poziomym wypływem z silnikiem trójfazowym EC	3067
8600	WDH-45-AC/4J	Wentylator dachowy z poziomym wypływem z silnikiem jednofazowym	2312
8599	WDH-45-AC/4T	Wentylator dachowy z poziomym wypływem z silnikiem trójfazowym	2138
9473	WDH-45-EC/J	Wentylator dachowy z poziomym wypływem z silnikiem jednofazowym EC	3421
9472	WDH-45-EC/T	Wentylator dachowy z poziomym wypływem z silnikiem trójfazowym EC	3366
8601	WDH-50-AC/4J	Wentylator dachowy z poziomym wypływem z silnikiem jednofazowym	2709
8617	WDH-50-AC/4T	Wentylator dachowy z poziomym wypływem z silnikiem trójfazowym	2500
9474	WDH-50-EC/T	Wentylator dachowy z poziomym wypływem z silnikiem trójfazowym EC	4164
8602	WDH-56-AC/4T	Wentylator dachowy z poziomym wypływem z silnikiem trójfazowym	2884
9475	WDH-56-EC/T	Wentylator dachowy z poziomym wypływem z silnikiem trójfazowym EC	4240
8603	WDH-63-AC/4T	Wentylator dachowy z poziomym wypływem z silnikiem trójfazowym	3903
9476	WDH-63-EC/T	Wentylator dachowy z poziomym wypływem z silnikiem trójfazowym EC	4470



Wentylatory dachowe WDV



Kod	Symbol	Opis	Cena netto PLN
8574	WDV-31-AC/4J	Wentylator dachowy z pionowym wypływem z silnikiem jednofazowym	1435
8573	WDV-31-AC/4T	Wentylator dachowy z pionowym wypływem z silnikiem trójfazowym	1391
9450	WDV-31-EC/J	Wentylator dachowy z pionowym wypływem z silnikiem jednofazowym EC	2189
8576	WDV-35-AC/4J	Wentylator dachowy z pionowym wypływem z silnikiem jednofazowym	1470
8575	WDV-35-AC/4T	Wentylator dachowy z pionowym wypływem z silnikiem trójfazowym	1426
9452	WDV-35-EC/J	Wentylator dachowy z pionowym wypływem z silnikiem jednofazowym EC	2935
9451	WDV-35-EC/T	Wentylator dachowy z pionowym wypływem z silnikiem trójfazowym EC	2932
8578	WDV-40-AC/4J	Wentylator dachowy z pionowym wypływem z silnikiem jednofazowym	1656
8577	WDV-40-AC/4T	Wentylator dachowy z pionowym wypływem z silnikiem trójfazowym	1584
9454	WDV-40-EC/J	Wentylator dachowy z pionowym wypływem z silnikiem jednofazowym EC	3037
9453	WDV-40-EC/T	Wentylator dachowy z pionowym wypływem z silnikiem trójfazowym EC	3036
8580	WDV-45-AC/4J	Wentylator dachowy z pionowym wypływem z silnikiem jednofazowym	2174
8579	WDV-45-AC/4T	Wentylator dachowy z pionowym wypływem z silnikiem trójfazowym	2014
9456	WDV-45-EC/J	Wentylator dachowy z pionowym wypływem z silnikiem jednofazowym EC	3229
9455	WDV-45-EC/T	Wentylator dachowy z pionowym wypływem z silnikiem trójfazowym EC	3187
8582	WDV-50-AC/4J	Wentylator dachowy z pionowym wypływem z silnikiem jednofazowym	2649
8581	WDV-50-AC/4T	Wentylator dachowy z pionowym wypływem z silnikiem trójfazowym	2453
9457	WDV-50-EC/T	Wentylator dachowy z pionowym wypływem z silnikiem trójfazowym EC	4063
8583	WDV-56-AC/4T	Wentylator dachowy z pionowym wypływem z silnikiem trójfazowym	2882
9458	WDV-56-EC/T	Wentylator dachowy z pionowym wypływem z silnikiem trójfazowym EC	4183
8584	WDV-63-AC/4T	Wentylator dachowy z pionowym wypływem z silnikiem trójfazowym	3931
9459	WDV-63-EC/T	Wentylator dachowy z pionowym wypływem z silnikiem trójfazowym EC	4443



Wentylatory dachowe przeciwybuchowe WDVS- Ex



Kod	Symbol	Opis	Cena netto PLN
8915	WDVS-Ex-31-DK-2G	Wentylator dachowy przeciwybuchowy z pionowym wypływem	2381
8906	WDVS-Ex-31-DK-3G	Wentylator dachowy przeciwybuchowy z pionowym wypływem	2246
8916	WDVS-Ex-35-DK-2G	Wentylator dachowy przeciwybuchowy z pionowym wypływem	2846
8907	WDVS-Ex-35-DK-3G	Wentylator dachowy przeciwybuchowy z pionowym wypływem	2674
8917	WDVS-Ex-40-DK-2G	Wentylator dachowy przeciwybuchowy z pionowym wypływem	3094
8908	WDVS-Ex-40-DK-3G	Wentylator dachowy przeciwybuchowy z pionowym wypływem	2898
8918	WDVS-Ex-45-DK-2G	Wentylator dachowy przeciwybuchowy z pionowym wypływem	3674
8909	WDVS-Ex-45-DK-3G	Wentylator dachowy przeciwybuchowy z pionowym wypływem	3450
8919	WDVS-Ex-50-DK-2G	Wentylator dachowy przeciwybuchowy z pionowym wypływem	4726
8910	WDVS-Ex-50-DK-3G	Wentylator dachowy przeciwybuchowy z pionowym wypływem	4400
8920	WDVS-Ex-56-DK-2G	Wentylator dachowy przeciwybuchowy z pionowym wypływem	5852
8911	WDVS-Ex-56-DK-3G	Wentylator dachowy przeciwybuchowy z pionowym wypływem	5496
8921	WDVS-Ex-56-SDK-2G	Wentylator dachowy przeciwybuchowy z pionowym wypływem	5852
8912	WDVS-Ex-56-SDK-3G	Wentylator dachowy przeciwybuchowy z pionowym wypływem	5496
8922	WDVS-Ex-63-DK-2G	Wentylator dachowy przeciwybuchowy z pionowym wypływem	6399
8913	WDVS-Ex-63-DK-3G	Wentylator dachowy przeciwybuchowy z pionowym wypływem	5983
8923	WDVS-Ex-63-SDK-2G	Wentylator dachowy przeciwybuchowy z pionowym wypływem	6399
8914	WDVS-Ex-63-SDK-3G	Wentylator dachowy przeciwybuchowy z pionowym wypływem	5983

Wyposażenie dodatkowe dla wentylatorów

Kod	Symbol	Opis	Cena netto PLN
2751	PWD-16-B/I	Podstawa dachowa	350
2756	PWD-16-B/II	Podstawa dachowa	360
2761	PWD-16-B/III	Podstawa dachowa z przepustnicą sterowaną ręcznie	520
2766	PWD-16-B/III-NE1	Podstawa dachowa z przepustnicą sterowaną silownikiem on/off	850
2798	PWD-16-B/III-NE1-NT	Podstawa dachowa z przepustnicą sterowaną silownikiem on/off w wykonaniu kwasoodpornym	1110
2793	PWD-16-B/III-NT	Podstawa dachowa z przepustnicą sterowaną ręcznie w wykonaniu kwasoodpornym	680
2788	PWD-16-B/II-NT	Podstawa dachowa w wykonaniu kwasoodpornym	500
2783	PWD-16-B/I-NT	Podstawa dachowa w wykonaniu kwasoodpornym	460
2752	PWD-20-B/I	Podstawa dachowa	360
2757	PWD-20-B/II	Podstawa dachowa	370
2762	PWD-20-B/III	Podstawa dachowa z przepustnicą sterowaną ręcznie	540
2767	PWD-20-B/III-NE1	Podstawa dachowa z przepustnicą sterowaną silownikiem on/off	870
2799	PWD-20-B/III-NE1-NT	Podstawa dachowa z przepustnicą sterowaną silownikiem on/off w wykonaniu kwasoodpornym	1140
2794	PWD-20-B/III-NT	Podstawa dachowa z przepustnicą sterowaną ręcznie w wykonaniu kwasoodpornym	700
2789	PWD-20-B/II-NT	Podstawa dachowa w wykonaniu kwasoodpornym	550
2784	PWD-20-B/I-NT	Podstawa dachowa w wykonaniu kwasoodpornym	490
2753	PWD-25-B/I	Podstawa dachowa	370
2758	PWD-25-B/II	Podstawa dachowa	390
2763	PWD-25-B/III	Podstawa dachowa z przepustnicą sterowaną ręcznie	560
2768	PWD-25-B/III-NE1	Podstawa dachowa z przepustnicą sterowaną silownikiem on/off	890
2800	PWD-25-B/III-NE1-NT	Podstawa dachowa z przepustnicą sterowaną silownikiem on/off w wykonaniu kwasoodpornym	1160
2795	PWD-25-B/III-NT	Podstawa dachowa z przepustnicą sterowaną ręcznie w wykonaniu kwasoodpornym	730
2790	PWD-25-B/II-NT	Podstawa dachowa w wykonaniu kwasoodpornym	610
2785	PWD-25-B/I-NT	Podstawa dachowa w wykonaniu kwasoodpornym	530
2754	PWD-31,5-B/I	Podstawa dachowa	390
2759	PWD-31,5-B/II	Podstawa dachowa	420
2764	PWD-31,5-B/III	Podstawa dachowa z przepustnicą sterowaną ręcznie	590
2769	PWD-31,5-B/III-NE1	Podstawa dachowa z przepustnicą sterowaną silownikiem on/off	920
2801	PWD-31,5-B/III-NE1-NT	Podstawa dachowa z przepustnicą sterowaną silownikiem on/off w wykonaniu kwasoodpornym	1200
2796	PWD-31,5-B/III-NT	Podstawa dachowa z przepustnicą sterowaną ręcznie w wykonaniu kwasoodpornym	770
2791	PWD-31,5-B/II-NT	Podstawa dachowa w wykonaniu kwasoodpornym	750
2786	PWD-31,5-B/I-NT	Podstawa dachowa w wykonaniu kwasoodpornym	620
2755	PWD-40-B/I	Podstawa dachowa	410
2760	PWD-40-B/II	Podstawa dachowa	440
2765	PWD-40-B/III	Podstawa dachowa z przepustnicą sterowaną ręcznie	610
2770	PWD-40-B/III-NE1	Podstawa dachowa z przepustnicą sterowaną silownikiem on/off	940
2802	PWD-40-B/III-NE1-NT	Podstawa dachowa z przepustnicą sterowaną silownikiem on/off w wykonaniu kwasoodpornym	1230
2797	PWD-40-B/III-NT	Podstawa dachowa z przepustnicą sterowaną ręcznie w wykonaniu kwasoodpornym	800
2792	PWD-40-B/II-NT	Podstawa dachowa w wykonaniu kwasoodpornym	890
2787	PWD-40-B/I-NT	Podstawa dachowa w wykonaniu kwasoodpornym	700



2803	SWD-16	Przepustnica samozamykająca	150
2804	SWD-20	Przepustnica samozamykająca	170
2805	SWD-25	Przepustnica samozamykająca	170
2806	SWD-31,5	Przepustnica samozamykająca	190
2807	SWD-40	Przepustnica samozamykająca	170
2808	SWD PLUS-25	Przepustnica samozamykająca	170
2809	SWD PLUS-31,5	Przepustnica samozamykająca	170
2810	SWD PLUS-40	Przepustnica samozamykająca	200
2811	TWD-16	Tłumik montowany pod dachem	1030
2812	TWD-20	Tłumik montowany pod dachem	1050
2813	TWD-25	Tłumik montowany pod dachem	1220
2814	TWD-31,5	Tłumik montowany pod dachem	1290
2815	TWD-40	Tłumik montowany pod dachem	1420
2816	TWD PLUS-25	Tłumik montowany pod dachem	1290
2817	TWD PLUS-31,5	Tłumik montowany pod dachem	1420
2818	TWD PLUS-40	Tłumik montowany pod dachem	1610
2771	PWD PLUS-25-B/I	Podstawa dachowa	390
2774	PWD PLUS-25-B/II	Podstawa dachowa	420
2777	PWD PLUS-25-B/III	Podstawa dachowa z przepustnicą sterowaną ręcznie	590
2780	PWD PLUS-25-B/III-NE1	Podstawa dachowa z przepustnicą sterowaną silownikiem on/off	920
2772	PWD PLUS-31,5-B/I	Podstawa dachowa	400
2775	PWD PLUS-31,5-B/II	Podstawa dachowa	440
2778	PWD PLUS-31,5-B/III	Podstawa dachowa z przepustnicą sterowaną ręcznie	610
2781	PWD PLUS-31,5-B/III-NE1	Podstawa dachowa z przepustnicą sterowaną silownikiem on/off	940
2773	PWD PLUS-40-B/I	Podstawa dachowa	420
2776	PWD PLUS-40-B/II	Podstawa dachowa	480
2779	PWD PLUS-40-B/III	Podstawa dachowa z przepustnicą sterowaną ręcznie	650
2782	PWD PLUS-40-B/III-NE1	Podstawa dachowa z przepustnicą sterowaną silownikiem on/off	980
2819	DW-16	Dyfuzor wlotowy	180
2820	DW-20	Dyfuzor wlotowy	180
2821	DW-25	Dyfuzor wlotowy	190
2822	DW-31,5	Dyfuzor wlotowy	230
2823	DW-40	Dyfuzor wlotowy	260
2824	DW PLUS-25	Dyfuzor wlotowy	250
2825	DW PLUS-31,5	Dyfuzor wlotowy	260
2826	DW PLUS-40	Dyfuzor wlotowy	280
2827	PU-1	Podstawa dachowa uniwersalna	270
2828	PU-2	Podstawa dachowa uniwersalna	280
2829	PU-3	Podstawa dachowa uniwersalna	290
2830	PU-4	Podstawa dachowa uniwersalna	300
2831	PU-5	Podstawa dachowa uniwersalna	310
2832	PU-6	Podstawa dachowa uniwersalna	320
2833	PU-7	Podstawa dachowa uniwersalna	330
2834	PU-8	Podstawa dachowa uniwersalna	340
2883	PU _s -1	Podstawa uniwersalna do dachów skośnych	270
2884	PU _s -2	Podstawa uniwersalna do dachów skośnych	280
2885	PU _s -3	Podstawa uniwersalna do dachów skośnych	290
2886	PU _s -4	Podstawa uniwersalna do dachów skośnych	300
2887	PU _s -5	Podstawa uniwersalna do dachów skośnych	310
2888	PU _s -6	Podstawa uniwersalna do dachów skośnych	320
2889	PU _s -7	Podstawa uniwersalna do dachów skośnych	330
2890	PU _s -8	Podstawa uniwersalna do dachów skośnych	340
2835	PUT-1	Podstawa dachowa uniwersalna tłumiąca	740
2836	PUT-2	Podstawa dachowa uniwersalna tłumiąca	760
2837	PUT-3	Podstawa dachowa uniwersalna tłumiąca	770
2838	PUT-4	Podstawa dachowa uniwersalna tłumiąca	810
2839	PUT-5	Podstawa dachowa uniwersalna tłumiąca	1020
2840	PUT-6	Podstawa dachowa uniwersalna tłumiąca	1080
2841	PUT-7	Podstawa dachowa uniwersalna tłumiąca	1150
2842	PUT-8	Podstawa dachowa uniwersalna tłumiąca	1260
2891	PUT _s -1	Podstawa tłumiąca do dachów skośnych	740
2892	PUT _s -2	Podstawa tłumiąca do dachów skośnych	760
2893	PUT _s -3	Podstawa tłumiąca do dachów skośnych	770
2894	PUT _s -4	Podstawa tłumiąca do dachów skośnych	810
2895	PUT _s -5	Podstawa tłumiąca do dachów skośnych	1020
2896	PUT _s -6	Podstawa tłumiąca do dachów skośnych	1080
2897	PUT _s -7	Podstawa tłumiąca do dachów skośnych	1150
2898	PUT _s -8	Podstawa tłumiąca do dachów skośnych	1260

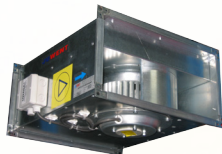


87490010155	PWDt-1	Podstawa dachowa przejściowa	170
87490010158	PWDt-2	Podstawa dachowa przejściowa	180
87490010156	PWDt-3	Podstawa dachowa przejściowa	200
2846	PWDt-4	Podstawa dachowa przejściowa	230
87490010153	PWDt-5	Podstawa dachowa przejściowa	310
87490010159	PWDt PLUS-4	Podstawa dachowa przejściowa	230
87490010157	PWDt PLUS-6	Podstawa dachowa przejściowa	310
87490010160	PWDt PLUS-8	Podstawa dachowa przejściowa	410
2867	SWD-1	Przepustnica samozamykająca	180
2868	SWD-2	Przepustnica samozamykająca	180
2869	SWD-3	Przepustnica samozamykająca	190
2870	SWD-4	Przepustnica samozamykająca	200
2871	SWD-5	Przepustnica samozamykająca	240
2872	SWD-6	Przepustnica samozamykająca	220
2873	SWD-7	Przepustnica samozamykająca	310
2874	SWD-8	Przepustnica samozamykająca	250
2851	PM-1	Płyta montażowa	80
2852	PM-2	Płyta montażowa	80
2853	PM-3	Płyta montażowa	90
2854	PM-4	Płyta montażowa	100
2855	PM-5	Płyta montażowa	120
2856	PM-6	Płyta montażowa	130
2857	PM-7	Płyta montażowa	150
2858	PM-8	Płyta montażowa	170
2875	DW-1	Dyfuzor wlotowy	80
2876	DW-2	Dyfuzor wlotowy	80
2877	DW-3	Dyfuzor wlotowy	90
2878	DW-4	Dyfuzor wlotowy	135
2879	DW-5	Dyfuzor wlotowy	150
2880	DW-6	Dyfuzor wlotowy	120
2881	DW-7	Dyfuzor wlotowy	230
2882	DW-8	Dyfuzor wlotowy	140
2859	KEO-1	Króciec elastyczny	70
2860	KEO-2	Króciec elastyczny	70
2861	KEO-3	Króciec elastyczny	80
2862	KEO-4	Króciec elastyczny	80
2863	KEO-5	Króciec elastyczny	80
2864	KEO-6	Króciec elastyczny	90
2865	KEO-7	Króciec elastyczny	90
2866	KEO-8	Króciec elastyczny	100



Wentylatory kanałowe WKO

Kod	Symbol	Opis	Cena netto PLN
3217	WKO-10	Wentylator kanałowy	268
3218	WKO-12,5	Wentylator kanałowy	279
3219	WKO-16	Wentylator kanałowy	361
3220	WKO-20	Wentylator kanałowy	378
3221	WKO-25	Wentylator kanałowy	538
3222	WKO-31,5	Wentylator kanałowy	647



Wentylatory kanałowe WKp

Kod	Symbol	Opis	Cena netto PLN
3224	WKp-1-J-1180	Wentylator kanałowy z silnikiem jednofazowym	1720
3223	WKp-1-T-1230	Wentylator kanałowy z silnikiem trójfazowym	1670
3226	WKp-2-J-1230	Wentylator kanałowy z silnikiem jednofazowym	1820
3225	WKp-2-T-1270	Wentylator kanałowy z silnikiem trójfazowym	1800
3228	WKp-3-J-1230	Wentylator kanałowy z silnikiem jednofazowym	2010
3227	WKp-3-T-1380	Wentylator kanałowy z silnikiem trójfazowym	1980
3230	WKp-4-J-1210	Wentylator kanałowy z silnikiem jednofazowym	2300
3229	WKp-4-T-1310	Wentylator kanałowy z silnikiem trójfazowym	2360
3231	WKp-5-T-1300	Wentylator kanałowy z silnikiem trójfazowym	2630
3232	WKp-5-T-750	Wentylator kanałowy z silnikiem trójfazowym	2400
3233	WKp-6-T-1320	Wentylator kanałowy z silnikiem trójfazowym	3700
3234	WKp-6-T-790	Wentylator kanałowy z silnikiem trójfazowym	2700
3235	WKp-7-T-1330	Wentylator kanałowy z silnikiem trójfazowym	4030
3236	WKp-7-T-830	Wentylator kanałowy z silnikiem trójfazowym	3940
3237	WKp-8-T-600	Wentylator kanałowy z silnikiem trójfazowym	4140

Wyposażenie dodatkowe

Kod	Symbol	Opis	Cena netto PLN
3246	FK-1	Filtr kanałowy	530
3247	FK-2	Filtr kanałowy	570
3248	FK-3	Filtr kanałowy	590
3249	FK-4	Filtr kanałowy	590
3250	FK-5	Filtr kanałowy	650
3251	FK-6	Filtr kanałowy	670
3252	FK-7	Filtr kanałowy	750
3253	FK-8	Filtr kanałowy	850
3270	KEp-1	Króciec elastyczny do wentylatora WKp	170
3271	KEp-2	Króciec elastyczny do wentylatora WKp	180
3272	KEp-3	Króciec elastyczny do wentylatora WKp	180
3273	KEp-4	Króciec elastyczny do wentylatora WKp	180
3274	KEp-5	Króciec elastyczny do wentylatora WKp	180
3275	KEp-6	Króciec elastyczny do wentylatora WKp	200
3276	KEp-7	Króciec elastyczny do wentylatora WKp	210
3277	KEp-8	Króciec elastyczny do wentylatora WKp	210
3254	NEK-1	Nagrzewnica elektryczna kanałowa	1440
3255	NEK-2	Nagrzewnica elektryczna kanałowa	1840
3256	NEK-3	Nagrzewnica elektryczna kanałowa	2030
3257	NEK-4	Nagrzewnica elektryczna kanałowa	2660
3258	NEK-5	Nagrzewnica elektryczna kanałowa	2700
3259	NEK-6	Nagrzewnica elektryczna kanałowa	3020
3260	NEK-7	Nagrzewnica elektryczna kanałowa	3020
3261	NEK-8	Nagrzewnica elektryczna kanałowa	3020
3262	NWK-1	Nagrzewnica wodna kanałowa	490
3263	NWK-2	Nagrzewnica wodna kanałowa	520
3264	NWK-3	Nagrzewnica wodna kanałowa	540
3265	NWK-4	Nagrzewnica wodna kanałowa	630
3266	NWK-5	Nagrzewnica wodna kanałowa	740
3267	NWK-6	Nagrzewnica wodna kanałowa	950
3268	NWK-7	Nagrzewnica wodna kanałowa	1340
3269	NWK-8	Nagrzewnica wodna kanałowa	1600
3278	PK-1	Przepustnica kanałowa	380
3279	PK-2	Przepustnica kanałowa	380



3280	PK-3	Przepustnica kanałowa	380
3281	PK-4	Przepustnica kanałowa	420
3282	PK-5	Przepustnica kanałowa	430
3283	PK-6	Przepustnica kanałowa	550
3284	PK-7	Przepustnica kanałowa	590
3285	PK-8	Przepustnica kanałowa	590
3238	TK-1	Tłumik kanałowy	450
3239	TK-2	Tłumik kanałowy	510
3240	TK-3	Tłumik kanałowy	680
3241	TK-4	Tłumik kanałowy	710
3242	TK-5	Tłumik kanałowy	730
3243	TK-6	Tłumik kanałowy	750
3244	TK-7	Tłumik kanałowy	820
3245	TK-8	Tłumik kanałowy	830



Kanałowe wymienniki ciepła KWC

Kod	Symbol	Opis	Cena netto PLN
3286	KWC-160-CF-G12/2,0/CA-21x24/II/1-V-L-12/16	Kanałowy wymiennik ciepła w wersji z chłodziwą freonową	720
4609	KWC-160-CF-G12/2,0/CA-21x24/II/1-V-P-12/16	Kanałowy wymiennik ciepła w wersji z chłodziwą freonową	720
3292	KWC-160-CLW-G12/2,4/CA-21x24/III/1-V-L-15	Kanałowy wymiennik ciepła w wersji z chłodziwą wodną	710
4617	KWC-160-CLW-G12/2,4/CA-21x24/III/1-V-P-15	Kanałowy wymiennik ciepła w wersji z chłodziwą wodną	710
3293	KWC-160-CLW-G12/2,4/CA-21x24/IV/1-V-L-15	Kanałowy wymiennik ciepła w wersji z chłodziwą wodną	810
4618	KWC-160-CLW-G12/2,4/CA-21x24/IV/1-V-P-15	Kanałowy wymiennik ciepła w wersji z chłodziwą wodną	810
3304	KWC-160-NLW-G12/2,4/CA-21x24/II/1-V-L-15	Kanałowy wymiennik ciepła w wersji z nagrzewnicą wodną	590
4413	KWC-160-NLW-G12/2,4/CA-21x24/II/1-V-P-15	Kanałowy wymiennik ciepła w wersji z nagrzewnicą wodną	590
3305	KWC-160-NLW-G12/2,4/CA-21x24/III/1-V-L-15	Kanałowy wymiennik ciepła w wersji z nagrzewnicą wodną	740
4628	KWC-160-NLW-G12/2,4/CA-21x24/III/1-V-P-15	Kanałowy wymiennik ciepła w wersji z nagrzewnicą wodną	740
3287	KWC-200-CF-G12/2,0/CA-28x24/II/1-V-L-12/16	Kanałowy wymiennik ciepła w wersji z chłodziwą freonową	790
4612	KWC-200-CF-G12/2,0/CA-28x24/II/1-V-P-12/16	Kanałowy wymiennik ciepła w wersji z chłodziwą freonową	790
3294	KWC-200-CLW-G12/2,4/CA-28x24/III/2-V-L-15	Kanałowy wymiennik ciepła w wersji z chłodziwą wodną	840
4619	KWC-200-CLW-G12/2,4/CA-28x24/III/2-V-P-15	Kanałowy wymiennik ciepła w wersji z chłodziwą wodną	840
3295	KWC-200-CLW-G12/2,4/CA-28x24/IV/2-V-L-15	Kanałowy wymiennik ciepła w wersji z chłodziwą wodną	950
4620	KWC-200-CLW-G12/2,4/CA-28x24/IV/2-V-P-15	Kanałowy wymiennik ciepła w wersji z chłodziwą wodną	950
3306	KWC-200-NLW-G12/2,4/CA-28x24/II-1-V-L-15	Kanałowy wymiennik ciepła w wersji z nagrzewnicą wodną	640
4414	KWC-200-NLW-G12/2,4/CA-28x24/II-1-V-P-15	Kanałowy wymiennik ciepła w wersji z nagrzewnicą wodną	640
3307	KWC-200-NLW-G12/2,4/CA-28x24/III/2-V-L-15	Kanałowy wymiennik ciepła w wersji z nagrzewnicą wodną	810
4629	KWC-200-NLW-G12/2,4/CA-28x24/III/2-V-P-15	Kanałowy wymiennik ciepła w wersji z nagrzewnicą wodną	810
3288	KWC-225-CF-G12/2,0/CA-28x32/II/1-V-L-12/16	Kanałowy wymiennik ciepła w wersji z chłodziwą freonową	920
4613	KWC-225-CF-G12/2,0/CA-28x32/II/1-V-P-12/16	Kanałowy wymiennik ciepła w wersji z chłodziwą freonową	920
3296	KWC-225-CLW-G12/2,4/CA-28x32/III/2-V-L-15	Kanałowy wymiennik ciepła w wersji z chłodziwą wodną	970
4621	KWC-225-CLW-G12/2,4/CA-28x32/III/2-V-P-15	Kanałowy wymiennik ciepła w wersji z chłodziwą wodną	970
3297	KWC-225-CLW-G12/2,4/CA-28x32/IV/2-V-L-15	Kanałowy wymiennik ciepła w wersji z chłodziwą wodną	1120
4622	KWC-225-CLW-G12/2,4/CA-28x32/IV/2-V-P-15	Kanałowy wymiennik ciepła w wersji z chłodziwą wodną	1120
3308	KWC-225-NLW-G12/2,4/CA-28x32/II/1-V-L-15	Kanałowy wymiennik ciepła w wersji z nagrzewnicą wodną	740
4631	KWC-225-NLW-G12/2,4/CA-28x32/II/1-V-P-15	Kanałowy wymiennik ciepła w wersji z nagrzewnicą wodną	740
3309	KWC-225-NLW-G12/2,4/CA-28x32/III/2-V-L-15	Kanałowy wymiennik ciepła w wersji z nagrzewnicą wodną	930
4630	KWC-225-NLW-G12/2,4/CA-28x32/III/2-V-P-15	Kanałowy wymiennik ciepła w wersji z nagrzewnicą wodną	930
3289	KWC-250-CF-G12/2,0/CA-32x32/II/1-V-L-12/16	Kanałowy wymiennik ciepła w wersji z chłodziwą freonową	980
4614	KWC-250-CF-G12/2,0/CA-32x32/II/1-V-P-12/16	Kanałowy wymiennik ciepła w wersji z chłodziwą freonową	980
3298	KWC-250-CLW-G12/2,4/CA-32x32/III/2-V-L-15	Kanałowy wymiennik ciepła w wersji z chłodziwą wodną	1040
4623	KWC-250-CLW-G12/2,4/CA-32x32/III/2-V-P-15	Kanałowy wymiennik ciepła w wersji z chłodziwą wodną	1040
3299	KWC-250-CLW-G12/2,4/CA-32x32/IV/2-V-L-15	Kanałowy wymiennik ciepła w wersji z chłodziwą wodną	1200
4624	KWC-250-CLW-G12/2,4/CA-32x32/IV/2-V-P-15	Kanałowy wymiennik ciepła w wersji z chłodziwą wodną	1200
4415	KWC-250-NLW-G12/2,4/CA-32x32/II/2-V-L-15	Kanałowy wymiennik ciepła w wersji z nagrzewnicą wodną	840
3310	KWC-250-NLW-G12/2,4/CA-32x32/II/2-V-P-15	Kanałowy wymiennik ciepła w wersji z nagrzewnicą wodną	840
3311	KWC-250-NLW-G12/2,4/CA-32x32/III/2-V-L-15	Kanałowy wymiennik ciepła w wersji z nagrzewnicą wodną	990
4632	KWC-250-NLW-G12/2,4/CA-32x32/III/2-V-P-15	Kanałowy wymiennik ciepła w wersji z nagrzewnicą wodną	990
3290	KWC-315-CF-G12/2,0/CA-36x40/III/3-V-L-12/22	Kanałowy wymiennik ciepła w wersji z chłodziwą freonową	1480
4615	KWC-315-CF-G12/2,0/CA-36x40/III/3-V-P-12/22	Kanałowy wymiennik ciepła w wersji z chłodziwą freonową	1480
4554	KWC-315-CLW-G12/2,4/CA-36x40/III/3-V-L-20	Kanałowy wymiennik ciepła w wersji z chłodziwą wodną	1250
3300	KWC-315-CLW-G12/2,4/CA-36x40/III/3-V-P-20	Kanałowy wymiennik ciepła w wersji z chłodziwą wodną	1250
3301	KWC-315-CLW-G12/2,4/CA-36x40/IV/4-V-L-25	Kanałowy wymiennik ciepła w wersji z chłodziwą wodną	1470
4625	KWC-315-CLW-G12/2,4/CA-36x40/IV/4-V-P-25	Kanałowy wymiennik ciepła w wersji z chłodziwą wodną	1470
4416	KWC-315-NLW-G12/2,4/CA-36x40/II/2-V-L-15	Kanałowy wymiennik ciepła w wersji z nagrzewnicą wodną	980
3312	KWC-315-NLW-G12/2,4/CA-36x40/II/2-V-P-15	Kanałowy wymiennik ciepła w wersji z nagrzewnicą wodną	980
3313	KWC-315-NLW-G12/2,4/CA-36x40/III/3-V-L-20	Kanałowy wymiennik ciepła w wersji z nagrzewnicą wodną	1190
4633	KWC-315-NLW-G12/2,4/CA-36x40/III/3-V-P-20	Kanałowy wymiennik ciepła w wersji z nagrzewnicą wodną	1190
3291	KWC-355-CF-G12/2,0/CA-43x40/III/3-V-L-12/22	Kanałowy wymiennik ciepła w wersji z chłodziwą freonową	1610
4616	KWC-355-CF-G12/2,0/CA-43x40/III/3-V-P-12/22	Kanałowy wymiennik ciepła w wersji z chłodziwą freonową	1610
3302	KWC-355-CLW-G12/2,4/CA-43x40/III/3-V-L-20	Kanałowy wymiennik ciepła w wersji z chłodziwą wodną	1350
4626	KWC-355-CLW-G12/2,4/CA-43x40/III/3-V-P-20	Kanałowy wymiennik ciepła w wersji z chłodziwą wodną	1350
3303	KWC-355-CLW-G12/2,4/CA-43x40/IV/4-V-L-25	Kanałowy wymiennik ciepła w wersji z chłodziwą wodną	1600
4627	KWC-355-CLW-G12/2,4/CA-43x40/IV/4-V-P-25	Kanałowy wymiennik ciepła w wersji z chłodziwą wodną	1600
3314	KWC-355-NLW-G12/2,4/CA-43x40/II/2-V-L-15	Kanałowy wymiennik ciepła w wersji z nagrzewnicą wodną	1060
4635	KWC-355-NLW-G12/2,4/CA-43x40/II/2-V-P-15	Kanałowy wymiennik ciepła w wersji z nagrzewnicą wodną	1060
3315	KWC-355-NLW-G12/2,4/CA-43x40/III/3-V-L-20	Kanałowy wymiennik ciepła w wersji z nagrzewnicą wodną	1290
4634	KWC-355-NLW-G12/2,4/CA-43x40/III/3-V-P-20	Kanałowy wymiennik ciepła w wersji z nagrzewnicą wodną	1290



Grzejniki			
Kod	Symbol	Opis	Cena netto PLN
3318	GKE-S-44-100-500W	Grzejnik konwektorowy elektryczny	690
3319	GKE-S-44-120-600W	Grzejnik konwektorowy elektryczny	700
3320	GKE-S-44-140-700W	Grzejnik konwektorowy elektryczny	730
3317	GKE-S-44-80-400W	Grzejnik konwektorowy elektryczny	660
3316	GKE-S-44-60-300W	Grzejnik konwektorowy elektryczny	640
3323	GKE-S-74-100-1000W	Grzejnik konwektorowy elektryczny	870
3324	GKE-S-74-120-1200W	Grzejnik konwektorowy elektryczny	890
3325	GKE-S-74-140-1400W	Grzejnik konwektorowy elektryczny	930
3321	GKE-S-74-60-600W	Grzejnik konwektorowy elektryczny	770
3322	GKE-S-74-80-800W	Grzejnik konwektorowy elektryczny	820
3327	GKS-S-40-10-100	Grzejnik konwektorowy	890
3328	GKS-S-40-10-120	Grzejnik konwektorowy	980
3329	GKS-S-40-10-160	Grzejnik konwektorowy	1170
3330	GKS-S-40-10-200	Grzejnik konwektorowy	1340
3326	GKS-S-40-10-80	Grzejnik konwektorowy	790
3337	GKS-S-40-15-100	Grzejnik konwektorowy	1190
3338	GKS-S-40-15-120	Grzejnik konwektorowy	1300
3339	GKS-S-40-15-160	Grzejnik konwektorowy	1560
3340	GKS-S-40-15-200	Grzejnik konwektorowy	1830
3336	GKS-S-40-15-80	Grzejnik konwektorowy	1030
3347	GKS-S-40-20-100	Grzejnik konwektorowy	1470
3348	GKS-S-40-20-120	Grzejnik konwektorowy	1620
3349	GKS-S-40-20-160	Grzejnik konwektorowy	2010
3350	GKS-S-40-20-200	Grzejnik konwektorowy	2340
3346	GKS-S-40-20-80	Grzejnik konwektorowy	1290
3332	GKS-S-60-10-100	Grzejnik konwektorowy	920
3333	GKS-S-60-10-120	Grzejnik konwektorowy	1010
3334	GKS-S-60-10-160	Grzejnik konwektorowy	1210
3335	GKS-S-60-10-200	Grzejnik konwektorowy	1390
3331	GKS-S-60-10-80	Grzejnik konwektorowy	820
3342	GKS-S-60-15-100	Grzejnik konwektorowy	1200
3343	GKS-S-60-15-120	Grzejnik konwektorowy	1340
3344	GKS-S-60-15-160	Grzejnik konwektorowy	1600
3345	GKS-S-60-15-200	Grzejnik konwektorowy	1880
3341	GKS-S-60-15-80	Grzejnik konwektorowy	1060
3352	GKS-S-60-20-100	Grzejnik konwektorowy	1490
3353	GKS-S-60-20-120	Grzejnik konwektorowy	1660
3354	GKS-S-60-20-160	Grzejnik konwektorowy	2020
3355	GKS-S-60-20-200	Grzejnik konwektorowy	2370
3351	GKS-S-60-20-80	Grzejnik konwektorowy	1320



Podłogowe konwektory wentylatorowe grzewczo chłodzące PKWGC

Kod	Symbol	Opis	Cena netto PLN
7780	PKWGC-15-34-125-2R	Podłogowy konwektor wentylatorowy grzewczo-chłodzący	2491
7781	PKWGC-15-34-125-4R	Podłogowy konwektor wentylatorowy grzewczo-chłodzący	2520
7782	PKWGC-15-34-200-2R	Podłogowy konwektor wentylatorowy grzewczo-chłodzący	3486
7783	PKWGC-15-34-200-4R	Podłogowy konwektor wentylatorowy grzewczo-chłodzący	3498
7784	PKWGC-15-34-275-2R	Podłogowy konwektor wentylatorowy grzewczo-chłodzący	4333
7785	PKWGC-15-34-275-4R	Podłogowy konwektor wentylatorowy grzewczo-chłodzący	4358
7778	PKWGC-15-34-80-2R	Podłogowy konwektor wentylatorowy grzewczo-chłodzący	2129
7779	PKWGC-15-34-80-4R	Podłogowy konwektor wentylatorowy grzewczo-chłodzący	2123



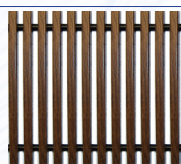
Podłogowe konwektory wentylatorowe grzewcze PKWG

Kod	Symbol	Opis	Cena netto PLN
10205	PKWG-12-27-120	Podłogowy konwektor grzewczy z wentylatorem	2137
10206	PKWG-12-27-160	Podłogowy konwektor grzewczy z wentylatorem	2740
10207	PKWG-12-27-200	Podłogowy konwektor grzewczy z wentylatorem	3127
10208	PKWG-12-27-240	Podłogowy konwektor grzewczy z wentylatorem	4166
10209	PKWG-12-27-280	Podłogowy konwektor grzewczy z wentylatorem	4418
10204	PKWG-12-27-80	Podłogowy konwektor grzewczy z wentylatorem	1811



Podłogowe konwektory grzewcze PKG

Kod	Symbol	Opis	Cena netto PLN
10151	PKG-12-27-100	Podłogowy konwektor grzewczy	865
10152	PKG-12-27-120	Podłogowy konwektor grzewczy	923
10153	PKG-12-27-150	Podłogowy konwektor grzewczy	1015
10154	PKG-12-27-180	Podłogowy konwektor grzewczy	1100
10155	PKG-12-27-210	Podłogowy konwektor grzewczy	1193
10156	PKG-12-27-240	Podłogowy konwektor grzewczy	1365
10157	PKG-12-27-270	Podłogowy konwektor grzewczy	1463
10158	PKG-12-27-300	Podłogowy konwektor grzewczy	1544
10150	PKG-12-27-80	Podłogowy konwektor grzewczy	815
10178	PKG-12-40-100	Podłogowy konwektor grzewczy	1039
10179	PKG-12-40-120	Podłogowy konwektor grzewczy	1121
10180	PKG-12-40-150	Podłogowy konwektor grzewczy	1252
10181	PKG-12-40-180	Podłogowy konwektor grzewczy	1473
10182	PKG-12-40-210	Podłogowy konwektor grzewczy	1723
10183	PKG-12-40-240	Podłogowy konwektor grzewczy	1975
10184	PKG-12-40-270	Podłogowy konwektor grzewczy	2134
10185	PKG-12-40-300	Podłogowy konwektor grzewczy	2407
10177	PKG-12-40-80	Podłogowy konwektor grzewczy	962
10160	PKG-15-27-100	Podłogowy konwektor grzewczy	1012
10161	PKG-15-27-120	Podłogowy konwektor grzewczy	1092
10162	PKG-15-27-150	Podłogowy konwektor grzewczy	1226
10163	PKG-15-27-180	Podłogowy konwektor grzewczy	1350
10164	PKG-15-27-210	Podłogowy konwektor grzewczy	1481
10165	PKG-15-27-240	Podłogowy konwektor grzewczy	1600
10166	PKG-15-27-270	Podłogowy konwektor grzewczy	1732
10167	PKG-15-27-300	Podłogowy konwektor grzewczy	1977
10159	PKG-15-27-80	Podłogowy konwektor grzewczy	937
10187	PKG-15-40-100	Podłogowy konwektor grzewczy	1268
10188	PKG-15-40-120	Podłogowy konwektor grzewczy	1393
10189	PKG-15-40-150	Podłogowy konwektor grzewczy	1588
10190	PKG-15-40-180	Podłogowy konwektor grzewczy	1774
10191	PKG-15-40-210	Podłogowy konwektor grzewczy	2103
10192	PKG-15-40-240	Podłogowy konwektor grzewczy	2304
10193	PKG-15-40-270	Podłogowy konwektor grzewczy	2680
10194	PKG-15-40-300	Podłogowy konwektor grzewczy	2880
10186	PKG-15-40-80	Podłogowy konwektor grzewczy	1152
10169	PKG-20-27-100	Podłogowy konwektor grzewczy	1030
10170	PKG-20-27-120	Podłogowy konwektor grzewczy	1114
10171	PKG-20-27-150	Podłogowy konwektor grzewczy	1337
10172	PKG-20-27-180	Podłogowy konwektor grzewczy	1568
10173	PKG-20-27-210	Podłogowy konwektor grzewczy	1718
10174	PKG-20-27-240	Podłogowy konwektor grzewczy	1972
10175	PKG-20-27-270	Podłogowy konwektor grzewczy	2134
10176	PKG-20-27-300	Podłogowy konwektor grzewczy	2271
10168	PKG-20-27-80	Podłogowy konwektor grzewczy	953
10196	PKG-20-40-100	Podłogowy konwektor grzewczy	1373
10199	PKG-20-40-180	Podłogowy konwektor grzewczy	2300
10197	PKG-20-40-200	Podłogowy konwektor grzewczy	1608
10198	PKG-20-40-200	Podłogowy konwektor grzewczy	1943
10200	PKG-20-40-210	Podłogowy konwektor grzewczy	2551
10201	PKG-20-40-240	Podłogowy konwektor grzewczy	2951
10202	PKG-20-40-270	Podłogowy konwektor grzewczy	3205
10203	PKG-20-40-300	Podłogowy konwektor grzewczy	3447
10195	PKG-20-40-80	Podłogowy konwektor grzewczy	1163



Kratki ozdobne do konwektorów PKG, PKWG, PKWGC

Kod	Symbol	Opis	Cena netto PLN
10211	KR-27-100-AL-.....-10-.....	Kratka ozdobna aluminiowa	304
10236	KR-27-100-AL-.....-5-.....	Kratka ozdobna aluminiowa	446
10286	KR-27-100-AL-R-.....-10-.....	Kratka ozdobna aluminiowa lakierowana - RAL.....	488
10311	KR-27-100-AL-R-.....-5-.....	Kratka ozdobna aluminiowa lakierowana - RAL.....	630
10261	KR-27-100-DW-.....-12-.....	Kratka ozdobna drewniana	586
10212	KR-27-120-AL-.....-10-.....	Kratka ozdobna aluminiowa	346
10237	KR-27-120-AL-.....-5-.....	Kratka ozdobna aluminiowa	518
10287	KR-27-120-AL-R-.....-10-.....	Kratka ozdobna aluminiowa lakierowana - RAL.....	530
10312	KR-27-120-AL-R-.....-5-.....	Kratka ozdobna aluminiowa lakierowana - RAL.....	702
10262	KR-27-120-DW-.....-12-.....	Kratka ozdobna drewniana	684
10213	KR-27-150-AL-.....-10-.....	Kratka ozdobna aluminiowa	410
10238	KR-27-150-AL-.....-5-.....	Kratka ozdobna aluminiowa	624
10288	KR-27-150-AL-R-.....-10-.....	Kratka ozdobna aluminiowa lakierowana - RAL.....	594
10313	KR-27-150-AL-R-.....-5-.....	Kratka ozdobna aluminiowa lakierowana - RAL.....	808
10263	KR-27-150-DW-.....-12-.....	Kratka ozdobna drewniana	832
10214	KR-27-160-AL-.....-10-.....	Kratka ozdobna aluminiowa	432
10239	KR-27-160-AL-.....-5-.....	Kratka ozdobna aluminiowa	660
10289	KR-27-160-AL-R-.....-10-.....	Kratka ozdobna aluminiowa lakierowana - RAL.....	616
10314	KR-27-160-AL-R-.....-5-.....	Kratka ozdobna aluminiowa lakierowana - RAL.....	844
10264	KR-27-160-DW-.....-12-.....	Kratka ozdobna drewniana	882
10215	KR-27-180-AL-.....-10-.....	Kratka ozdobna aluminiowa	474
10240	KR-27-180-AL-.....-5-.....	Kratka ozdobna aluminiowa	730
10290	KR-27-180-AL-R-.....-10-.....	Kratka ozdobna aluminiowa lakierowana - RAL.....	658
10315	KR-27-180-AL-R-.....-5-.....	Kratka ozdobna aluminiowa lakierowana - RAL.....	914
10265	KR-27-180-DW-.....-12-.....	Kratka ozdobna drewniana	980
10216	KR-27-200-AL-.....-10-.....	Kratka ozdobna aluminiowa	516
10241	KR-27-200-AL-.....-5-.....	Kratka ozdobna aluminiowa	802
10291	KR-27-200-AL-R-.....-10-.....	Kratka ozdobna aluminiowa lakierowana - RAL.....	700
10316	KR-27-200-AL-R-.....-5-.....	Kratka ozdobna aluminiowa lakierowana - RAL.....	986
10266	KR-27-200-DW-.....-12-.....	Kratka ozdobna drewniana	1080
10217	KR-27-210-AL-.....-10-.....	Kratka ozdobna aluminiowa	538
10242	KR-27-210-AL-.....-5-.....	Kratka ozdobna aluminiowa	838
10292	KR-27-210-AL-R-.....-10-.....	Kratka ozdobna aluminiowa lakierowana - RAL.....	722
10317	KR-27-210-AL-R-.....-5-.....	Kratka ozdobna aluminiowa lakierowana - RAL.....	1022
10267	KR-27-210-DW-.....-12-.....	Kratka ozdobna drewniana	1128
10218	KR-27-240-AL-.....-10-.....	Kratka ozdobna aluminiowa	602
10243	KR-27-240-AL-.....-5-.....	Kratka ozdobna aluminiowa	944
10293	KR-27-240-AL-R-.....-10-.....	Kratka ozdobna aluminiowa lakierowana - RAL.....	786
10318	KR-27-240-AL-R-.....-5-.....	Kratka ozdobna aluminiowa lakierowana - RAL.....	1128
10268	KR-27-240-DW-.....-12-.....	Kratka ozdobna drewniana	1276
10219	KR-27-270-AL-.....-10-.....	Kratka ozdobna aluminiowa	664
10244	KR-27-270-AL-.....-5-.....	Kratka ozdobna aluminiowa	1050
10294	KR-27-270-AL-R-.....-10-.....	Kratka ozdobna aluminiowa lakierowana - RAL.....	848
10319	KR-27-270-AL-R-.....-5-.....	Kratka ozdobna aluminiowa lakierowana - RAL.....	1234
10269	KR-27-270-DW-.....-12-.....	Kratka ozdobna drewniana	1424
10220	KR-27-280-AL-.....-10-.....	Kratka ozdobna aluminiowa	686
10245	KR-27-280-AL-.....-5-.....	Kratka ozdobna aluminiowa	1086
10295	KR-27-280-AL-R-.....-10-.....	Kratka ozdobna aluminiowa lakierowana - RAL.....	870
10320	KR-27-280-AL-R-.....-5-.....	Kratka ozdobna aluminiowa lakierowana - RAL.....	1270
10270	KR-27-280-DW-.....-12-.....	Kratka ozdobna drewniana	1474
10221	KR-27-300-AL-.....-10-.....	Kratka ozdobna aluminiowa	728
10246	KR-27-300-AL-.....-5-.....	Kratka ozdobna aluminiowa	1156
10296	KR-27-300-AL-R-.....-10-.....	Kratka ozdobna aluminiowa lakierowana - RAL.....	912
10321	KR-27-300-AL-R-.....-5-.....	Kratka ozdobna aluminiowa lakierowana - RAL.....	1340
10271	KR-27-300-DW-.....-12-.....	Kratka ozdobna drewniana	1572
10210	KR-27-80-AL-.....-10-.....	Kratka ozdobna aluminiowa	262
10235	KR-27-80-AL-.....-5-.....	Kratka ozdobna aluminiowa	376
10285	KR-27-80-AL-R-.....-10-.....	Kratka ozdobna aluminiowa lakierowana - RAL.....	446
10310	KR-27-80-AL-R-.....-5-.....	Kratka ozdobna aluminiowa lakierowana - RAL.....	560
10260	KR-27-80-DW-.....-12-.....	Kratka ozdobna drewniana	486
10232	KR-34-125-AL-.....-10-.....	Kratka ozdobna aluminiowa	378
10257	KR-34-125-AL-.....-5-.....	Kratka ozdobna aluminiowa	568
10307	KR-34-125-AL-R-.....-10-.....	Kratka ozdobna aluminiowa lakierowana - RAL.....	562
10332	KR-34-125-AL-R-.....-5-.....	Kratka ozdobna aluminiowa lakierowana - RAL.....	752



10282	KR-34-125-DW-.....-12-.....	Kratka ozdobna drewniana	780
10233	KR-34-200-AL-.....-10-.....	Kratka ozdobna aluminiowa	550
10308	KR-34-200-AL-R-.....-10-.....	Kratka ozdobna aluminiowa lakierowana - RAL.....	734
10333	KR-34-200-AL-R-.....-5-.....	Kratka ozdobna aluminiowa lakierowana - RAL.....	1038
10283	KR-34-200-DW-.....-12-.....	Kratka ozdobna drewniana	1194
10258	KR-34-200-AL-.....-5-.....	Kratka ozdobna aluminiowa	854
10234	KR-34-275-AL-.....-10-.....	Kratka ozdobna aluminiowa	722
10259	KR-34-275-AL-.....-5-.....	Kratka ozdobna aluminiowa	1138
10309	KR-34-275-AL-R-.....-10-.....	Kratka ozdobna aluminiowa lakierowana - RAL.....	906
10334	KR-34-275-AL-R-.....-5-.....	Kratka ozdobna aluminiowa lakierowana - RAL.....	1322
10284	KR-34-275-DW-.....-12-.....	Kratka ozdobna drewniana	1606
10231	KR-34-80-AL-.....-10-.....	Kratka ozdobna aluminiowa	276
10256	KR-34-80-AL-.....-5-.....	Kratka ozdobna aluminiowa	392
10306	KR-34-80-AL-R-.....-10-.....	Kratka ozdobna aluminiowa lakierowana - RAL.....	460
10331	KR-34-80-AL-R-.....-5-.....	Kratka ozdobna aluminiowa lakierowana - RAL.....	580
10281	KR-34-80-DW-.....-12-.....	Kratka ozdobna drewniana	532
10223	KR-40-100-AL-.....-10-.....	Kratka ozdobna aluminiowa	336
10248	KR-40-100-AL-.....-5-.....	Kratka ozdobna aluminiowa	494
10298	KR-40-100-AL-R-.....-10-.....	Kratka ozdobna aluminiowa lakierowana - RAL.....	520
10323	KR-40-100-AL-R-.....-5-.....	Kratka ozdobna aluminiowa lakierowana - RAL.....	678
10273	KR-40-100-DW-.....-12-.....	Kratka ozdobna drewniana	700
10224	KR-40-120-AL-.....-10-.....	Kratka ozdobna aluminiowa	384
10249	KR-40-120-AL-.....-5-.....	Kratka ozdobna aluminiowa	576
10299	KR-40-120-AL-R-.....-10-.....	Kratka ozdobna aluminiowa lakierowana - RAL.....	568
10324	KR-40-120-AL-R-.....-5-.....	Kratka ozdobna aluminiowa lakierowana - RAL.....	760
10274	KR-40-120-DW-.....-12-.....	Kratka ozdobna drewniana	822
10225	KR-40-150-AL-.....-10-.....	Kratka ozdobna aluminiowa	458
10250	KR-40-150-AL-.....-5-.....	Kratka ozdobna aluminiowa	696
10300	KR-40-150-AL-R-.....-10-.....	Kratka ozdobna aluminiowa lakierowana - RAL.....	642
10325	KR-40-150-AL-R-.....-5-.....	Kratka ozdobna aluminiowa lakierowana - RAL.....	880
10275	KR-40-150-DW-.....-12-.....	Kratka ozdobna drewniana	1004
10226	KR-40-180-AL-.....-10-.....	Kratka ozdobna aluminiowa	530
10251	KR-40-180-AL-.....-5-.....	Kratka ozdobna aluminiowa	816
10301	KR-40-180-AL-R-.....-10-.....	Kratka ozdobna aluminiowa lakierowana - RAL.....	714
10326	KR-40-180-AL-R-.....-5-.....	Kratka ozdobna aluminiowa lakierowana - RAL.....	1000
10276	KR-40-180-DW-.....-12-.....	Kratka ozdobna drewniana	1186
10227	KR-40-210-AL-.....-10-.....	Kratka ozdobna aluminiowa	604
10252	KR-40-210-AL-.....-5-.....	Kratka ozdobna aluminiowa	938
10302	KR-40-210-AL-R-.....-10-.....	Kratka ozdobna aluminiowa lakierowana - RAL.....	788
10327	KR-40-210-AL-R-.....-5-.....	Kratka ozdobna aluminiowa lakierowana - RAL.....	1122
10277	KR-40-210-DW-.....-12-.....	Kratka ozdobna drewniana	1368
10228	KR-40-240-AL-.....-10-.....	Kratka ozdobna aluminiowa	676
10253	KR-40-240-AL-.....-5-.....	Kratka ozdobna aluminiowa	1058
10303	KR-40-240-AL-R-.....-10-.....	Kratka ozdobna aluminiowa lakierowana - RAL.....	860
10328	KR-40-240-AL-R-.....-5-.....	Kratka ozdobna aluminiowa lakierowana - RAL.....	1242
10278	KR-40-240-DW-.....-12-.....	Kratka ozdobna drewniana	1552
10229	KR-40-270-AL-.....-10-.....	Kratka ozdobna aluminiowa	750
10254	KR-40-270-AL-.....-5-.....	Kratka ozdobna aluminiowa	1180
10304	KR-40-270-AL-R-.....-10-.....	Kratka ozdobna aluminiowa lakierowana - RAL.....	934
10329	KR-40-270-AL-R-.....-5-.....	Kratka ozdobna aluminiowa lakierowana - RAL.....	1364
10279	KR-40-270-DW-.....-12-.....	Kratka ozdobna drewniana	1734
10230	KR-40-300-AL-.....-10-.....	Kratka ozdobna aluminiowa	822
10255	KR-40-300-AL-.....-5-.....	Kratka ozdobna aluminiowa	1300
10305	KR-40-300-AL-R-.....-10-.....	Kratka ozdobna aluminiowa lakierowana - RAL.....	1006
10330	KR-40-300-AL-R-.....-5-.....	Kratka ozdobna aluminiowa lakierowana - RAL.....	1484
10280	KR-40-300-DW-.....-12-.....	Kratka ozdobna drewniana	1916
10222	KR-40-80-AL-.....-10-.....	Kratka ozdobna aluminiowa	268
10247	KR-40-80-AL-.....-5-.....	Kratka ozdobna aluminiowa	414
10297	KR-40-80-AL-R-.....-10-.....	Kratka ozdobna aluminiowa lakierowana - RAL.....	470
10322	KR-40-80-AL-R-.....-5-.....	Kratka ozdobna aluminiowa lakierowana - RAL.....	598
10272	KR-40-80-DW-.....-12-.....	Kratka ozdobna drewniana	578



Rekuperatory RGS

Kod	Symbol	Opis	Cena netto PLN
9546	RGS-1-H-L	Rekuperator z wlotem i wylotem poziomym; strona wykonania lewa	5140
9547	RGS-1-H-P	Rekuperator z wlotem i wylotem poziomym; strona wykonania prawa	5140
9552	RGS-1-V-L	Rekuperator z wlotem i wylotem pionowym; strona wykonania lewa	5140
9553	RGS-1-V-P	Rekuperator z wlotem i wylotem pionowym; strona wykonania prawa	5140
9556	RGS-2-H-L	Rekuperator z wlotem i wylotem poziomym; strona wykonania lewa	5357
9557	RGS-2-H-P	Rekuperator z wlotem i wylotem poziomym; strona wykonania prawa	5357
9562	RGS-2-V-L	Rekuperator z wlotem i wylotem pionowym; strona wykonania lewa	5379
9563	RGS-2-V-P	Rekuperator z wlotem i wylotem pionowym; strona wykonania prawa	5379
9566	RGS-3-H-L	Rekuperator z wlotem i wylotem poziomym; strona wykonania lewa	6952
9567	RGS-3-H-P	Rekuperator z wlotem i wylotem poziomym; strona wykonania prawa	6952
9572	RGS-3-V-L	Rekuperator z wlotem i wylotem pionowym; strona wykonania lewa	6986
9573	RGS-3-V-P	Rekuperator z wlotem i wylotem pionowym; strona wykonania prawa	6986
9576	RGS-4-H-L	Rekuperator z wlotem i wylotem poziomym; strona wykonania lewa	10423
9577	RGS-4-H-P	Rekuperator z wlotem i wylotem poziomym; strona wykonania prawa	10423
9582	RGS-4-V-L	Rekuperator z wlotem i wylotem pionowym; strona wykonania lewa	10667
9583	RGS-4-V-P	Rekuperator z wlotem i wylotem pionowym; strona wykonania prawa	10667
9586	RGS-5-H-L	Rekuperator z wlotem i wylotem poziomym; strona wykonania lewa	14796
9587	RGS-5-H-P	Rekuperator z wlotem i wylotem poziomym; strona wykonania prawa	14796
9592	RGS-5-V-L	Rekuperator z wlotem i wylotem pionowym; strona wykonania lewa	15020
9593	RGS-5-V-P	Rekuperator z wlotem i wylotem pionowym; strona wykonania prawa	15020
9596	RGS-6-H-L	Rekuperator z wlotem i wylotem poziomym; strona wykonania lewa	19737
9597	RGS-6-H-P	Rekuperator z wlotem i wylotem poziomym; strona wykonania prawa	19737
9606	RGS-7-H-L	Rekuperator z wlotem i wylotem poziomym; strona wykonania lewa	26943
9607	RGS-7-H-P	Rekuperator z wlotem i wylotem poziomym; strona wykonania prawa	26943
9544	RGS-1-CFOD-L	Chłodnica freonowa do RGS- strona wykonania lewa	1110
9545	RGS-1-CFOD-P	Chłodnica freonowa do RGS- strona wykonania prawa	1110
9548	RGS-1-NE-L	Nagrzewnica elektryczna do RGS- strona wykonania lewa	930
9549	RGS-1-NE-P	Nagrzewnica elektryczna do RGS- strona wykonania prawa	930
9550	RGS-1-NLW-L	Nagrzewnica wodna do RGS- strona wykonania lewa	850
9551	RGS-1-NLW-P	Nagrzewnica wodna do RGS- strona wykonania prawa	850
9554	RGS-2-CFOD-L	Chłodnica freonowa do RGS- strona wykonania lewa	1150
9555	RGS-2-CFOD-P	Chłodnica freonowa do RGS- strona wykonania prawa	1150
9558	RGS-2-NE-L	Nagrzewnica elektryczna do RGS- strona wykonania lewa	1090
9559	RGS-2-NE-P	Nagrzewnica elektryczna do RGS- strona wykonania prawa	1090
9560	RGS-2-NLW-L	Nagrzewnica wodna do RGS- strona wykonania lewa	880
9561	RGS-2-NLW-P	Nagrzewnica wodna do RGS- strona wykonania prawa	880
9564	RGS-3-CFOD-L	Chłodnica freonowa do RGS- strona wykonania lewa	1270
9565	RGS-3-CFOD-P	Chłodnica freonowa do RGS- strona wykonania prawa	1270
9568	RGS-3-NE-L	Nagrzewnica elektryczna do RGS- strona wykonania lewa	1280
9569	RGS-3-NE-P	Nagrzewnica elektryczna do RGS- strona wykonania prawa	1280
9570	RGS-3-NLW-L	Nagrzewnica wodna do RGS- strona wykonania lewa	990
9571	RGS-3-NLW-P	Nagrzewnica wodna do RGS- strona wykonania prawa	990
9574	RGS-4-CFOD-L	Chłodnica freonowa do RGS- strona wykonania lewa	1670
9575	RGS-4-CFOD-P	Chłodnica freonowa do RGS- strona wykonania prawa	1670
9578	RGS-4-NE-L	Nagrzewnica elektryczna do RGS- strona wykonania lewa	1840
9579	RGS-4-NE-P	Nagrzewnica elektryczna do RGS- strona wykonania prawa	1840
9580	RGS-4-NLW-L	Nagrzewnica wodna do RGS- strona wykonania lewa	1140
9581	RGS-4-NLW-P	Nagrzewnica wodna do RGS- strona wykonania prawa	1140
9584	RGS-5-CFOD-L	Chłodnica freonowa do RGS- strona wykonania lewa	1760
9585	RGS-5-CFOD-P	Chłodnica freonowa do RGS- strona wykonania prawa	1760
9588	RGS-5-NE-L	Nagrzewnica elektryczna do RGS- strona wykonania lewa	2170
9589	RGS-5-NE-P	Nagrzewnica elektryczna do RGS- strona wykonania prawa	2170
9590	RGS-5-NLW-L	Nagrzewnica wodna do RGS- strona wykonania lewa	1180
9591	RGS-5-NLW-P	Nagrzewnica wodna do RGS- strona wykonania prawa	1180
9594	RGS-6-CFOD-L	Chłodnica freonowa do RGS- strona wykonania lewa	4724
9595	RGS-6-CFOD-P	Chłodnica freonowa do RGS- strona wykonania prawa	4724
9598	RGS-6-NE-L	Nagrzewnica elektryczna do RGS- strona wykonania lewa	3655
9599	RGS-6-NE-P	Nagrzewnica elektryczna do RGS- strona wykonania prawa	3655
9600	RGS-6-NLW-L	Nagrzewnica wodna do RGS- strona wykonania lewa	2467
9601	RGS-6-NLW-P	Nagrzewnica wodna do RGS- strona wykonania prawa	2467
9604	RGS-7-CFOD-L	Chłodnica freonowa do RGS- strona wykonania lewa	6557
9605	RGS-7-CFOD-P	Chłodnica freonowa do RGS- strona wykonania prawa	6557
9608	RGS-7-NE-L	Nagrzewnica elektryczna do RGS- strona wykonania lewa	4943
9609	RGS-7-NE-P	Nagrzewnica elektryczna do RGS- strona wykonania prawa	4943
9610	RGS-7-NLW-L	Nagrzewnica wodna do RGS- strona wykonania lewa	2962
9611	RGS-7-NLW-P	Nagrzewnica wodna do RGS- strona wykonania prawa	2962



Zestawy automatyki do RGS

Kod	Symbol	Opis	Cena netto PLN
3156	AN-RGS-LCD	Automatyka do RGS	1910
3157	ANW-RGS-LCD	Automatyka do RGS	2950
3158	ANECHF-RGS-LCD	Automatyka do RGS	2840
3159	ANE-RGS-LCD	Automatyka do RGS	2250
3160	ANWCHF-RGS-LCD	Automatyka do RGS	2840
8260	ANCHF-RGS-LCD	Automatyka do RGS	1910
8258	AN-RGS-HMI	Automatyka do RGS z panelem HMI	3365
8259	ANCHF-RGS-HMI	Automatyka do RGS z panelem HMI	3365
8261	ANW-RGS-HMI	Automatyka do RGS z panelem HMI	3822
8262	ANWCHF-RGS-HMI	Automatyka do RGS z panelem HMI	3822
8263	ANE-RGS-HMI	Automatyka do RGS z panelem HMI	3914
8264	ANECHF-RGS-HMI	Automatyka do RGS z panelem HMI	3914



Rekuperatory domowe OPTIHOME

Kod	Symbol	Opis	Cena netto PLN
11784	OptiHome-350-H	Rekuperator z wlotem i wylotem poziomym, wyposażony w wielofunkcyjny sterownik wraz dotykowym panelem sterującym.	7260
11781	OptiHome-350-H-B	Rekuperator z wlotem i wylotem poziomym, z by-passem, wyposażony w wielofunkcyjny sterownik wraz dotykowym panelem sterującym.	7860
12287	OptiHome-350-V	Rekuperator z wlotem i wylotem pionowym, wyposażony w wielofunkcyjny sterownik wraz dotykowym panelem sterującym.	7260
12288	OptiHome-350-V-B	Rekuperator z wlotem i wylotem pionowym, z by-passem, wyposażony w wielofunkcyjny sterownik wraz dotykowym panelem sterującym.	7860
11783	OptiHome-650-H	Rekuperator z wlotem i wylotem poziomym, wyposażony w wielofunkcyjny sterownik wraz dotykowym panelem sterującym.	9900
11782	OptiHome-650-H-B	Rekuperator z wlotem i wylotem poziomym, z by-passem, wyposażony w wielofunkcyjny sterownik wraz dotykowym panelem sterującym.	10370
12289	OptiHome-650-V	Rekuperator z wlotem i wylotem pionowym, wyposażony w wielofunkcyjny sterownik wraz dotykowym panelem sterującym.	9900
12290	OptiHome-650-V-B	Rekuperator z wlotem i wylotem pionowym, z by-passem, wyposażony w wielofunkcyjny sterownik wraz dotykowym panelem sterującym.	10370



Elementy automatyki

Kod	Symbol	Opis	Cena netto PLN
6581	DTW	Detektor tlenu węgla	900
2990	FA-11	Transformatorowy regulator obrotów 5-cio stopniowy	1100
2991	FA-15	Transformatorowy regulator obrotów 5-cio stopniowy	1200
2992	FA-5	Transformatorowy regulator obrotów 5-cio stopniowy	950
3008	MVK+V20	Zawór 3-drogowy z siłownikiem do kurtyn	400
3009	MVK+V25	Zawór 3-drogowy z siłownikiem do kurtyn	470
2998	MV+V20 - 110 on-off	Zawór 3-drogowy z siłownikiem on/off	290
3003	MV+V20 - 110 sygnał ciągły	Zawór 3-drogowy z siłownikiem sygnał ciągły	650
6769	MV+V20 - 150 on-off	Zawór 3-drogowy z siłownikiem on/off, temperatura czynnika do 150°C	2690
6770	MV+V20 - 150 sygnał ciągły	Zawór 3-drogowy z siłownikiem sygnał ciągły, temperatura czynnika do 150°C	3090
2999	MV+V25 - 110 on-off	Zawór 3-drogowy z siłownikiem on/off	340
3004	MV+V25 - 110 sygnał ciągły	Zawór 3-drogowy z siłownikiem sygnał ciągły	780
6771	MV+V25 - 150 on-off	Zawór 3-drogowy z siłownikiem on/off, temperatura czynnika do 150°C	2890
6772	MV+V25 - 150 sygnał ciągły	Zawór 3-drogowy z siłownikiem sygnał ciągły, temperatura czynnika do 150°C	3290
3000	MV+V32 - 110 on-off	Zawór 3-drogowy z siłownikiem on/off	1050
3005	MV+V32 - 110 sygnał ciągły	Zawór 3-drogowy z siłownikiem sygnał ciągły	1160
6773	MV+V32 - 150 on-off	Zawór 3-drogowy z siłownikiem on/off, temperatura czynnika do 150°C	3100
6774	MV+V32 - 150 sygnał ciągły	Zawór 3-drogowy z siłownikiem sygnał ciągły, temperatura czynnika do 150°C	3500
3001	MV+V40 - 110 on-off	Zawór 3-drogowy z siłownikiem on/off	1210
3006	MV+V40 - 110 sygnał ciągły	Zawór 3-drogowy z siłownikiem sygnał ciągły	1320
6775	MV+V40 - 150 on-off	Zawór 3-drogowy z siłownikiem on/off, temperatura czynnika do 150°C	3280
6776	MV+V40 - 150 sygnał ciągły	Zawór 3-drogowy z siłownikiem sygnał ciągły, temperatura czynnika do 150°C	3680
3002	MV+V50 - 110 on-off	Zawór 3-drogowy z siłownikiem on/off	3000
3007	MV+V50 - 110 sygnał ciągły	Zawór 3-drogowy z siłownikiem sygnał ciągły	3350
6778	PKDM-5	Regulator prędkości obrotowej do chłodni CHW	2100
6779	PKMM-15	Regulator prędkości obrotowej do chłodni CHW	3740
2995	RT	Regulator temperatury pomieszczeniowy - sygnał ciągły	520
6777	RTA	Regulator temperatury do AGE 4,5,6	630
3028	Siłownik przepustnicy sygnał ciągły + zadajnik (M+ZW)	Siłownik przepustnicy sygnał ciągły + zadajnik	830
885	TP	Termostat pomieszczeniowy on/off IP30	100
2994	TPP	Termostat pomieszczeniowy on/off z programatorem czasowym	250
2996	TPZ1	Termostat przeciwwzmożeniowy współpracujący z TP/TPP	470
2997	TPZ2	Termostat przeciwwzmożeniowy współpracujący z RT	740
3012	TR	Regulator obrotów tyrystorowy	350
3013	TW	Higrostat	380
3014	TZ	Termostat zanieczyszczenia powietrza	580
3010	WS-3	Wyłącznik serwisowy	100
3011	WS-6	Wyłącznik serwisowy	100
3015	ZG	Zegar czasowy	200
3023	ZS-4/2	Skrzynka zasilająco-sterująca	2530
3022	ZS-4/1	Skrzynka zasilająco-sterująca	2070
3021	ZS-3/2	Skrzynka zasilająco-sterująca	1960
3020	ZS-3/1	Skrzynka zasilająco-sterująca	1720
3019	ZS-2/2	Skrzynka zasilająco-sterująca	1380
3018	ZS-2/1	Skrzynka zasilająco-sterująca	1150
3017	ZS-1/2	Skrzynka zasilająco-sterująca	810
3016	ZS-1/1	Skrzynka zasilająco-sterująca	690
3024	ZS-SILVER-1E	Skrzynka sterująca do kurtyny Silver z nagrzewnicą elektryczną; bez pilota	1250
3025	ZS-SILVER-2E	Skrzynka sterująca do kurtyny Silver z nagrzewnicą elektryczną; bez pilota	1250
3026	ZS-SILVER-3E	Skrzynka sterująca do kurtyny Silver z nagrzewnicą elektryczną; bez pilota	1250
791	ARW-1.2	Regulator 5-cio stopniowy	205
797	ARW-1.5	Regulator 5-cio stopniowy	220
792	ARW-3.0	Regulator	240
807	ARW-5.0	Regulator	500
91211000902	ARW-7.0	Regulator	660
3029	Falownik 400V 0,37 kW	Przebiegnik częstotliwości	740
3030	Falownik 400V 0,55 kW	Przebiegnik częstotliwości	780
1224	Falownik 400V 0,75KW	Przebiegnik częstotliwości	950
3038	Falownik 400V 110 kW	Przebiegnik częstotliwości	31250
1225	Falownik 400V 11KW	Przebiegnik częstotliwości	2890
3031	Falownik 400V 1,1 kW	Przebiegnik częstotliwości	910
3039	Falownik 400V 132 kW	Przebiegnik częstotliwości	35990
1219	Falownik 400V 15,0KW	Przebiegnik częstotliwości	4090
115899300098	Falownik 400V 1,5KW	Przebiegnik częstotliwości	1080



1221	Falownik 400V 18,5KW	Przebiegnik częstotliwości	4890
1220	Falownik 400V 2,20KW	Przebiegnik częstotliwości	1250
1227	Falownik 400V 22KW	Przebiegnik częstotliwości	6060
6796	Falownik 400V 2,5A z wbudowanym filtrem	Przebiegnik częstotliwości	3130
1228	Falownik 400V 3,0KW	Przebiegnik częstotliwości	1410
3033	Falownik 400V 30 kW	Przebiegnik częstotliwości	8130
115899300101	Falownik 400V 3,7KW	Przebiegnik częstotliwości	
3034	Falownik 400V 37 kW	Przebiegnik częstotliwości	9200
1218	Falownik 400V 4,0KW	Przebiegnik częstotliwości	1570
1226	Falownik 400V 45KW	Przebiegnik częstotliwości	11290
1223	Falownik 400V 5,5KW	Przebiegnik częstotliwości	1930
3035	Falownik 400V 55 kW	Przebiegnik częstotliwości	13040
6797	Falownik 400V 5A z wbudowanym filtrem	Przebiegnik częstotliwości	4470
1230	Falownik 400V 7,5KW	Przebiegnik częstotliwości	2410
3036	Falownik 400V 75 kW	Przebiegnik częstotliwości	15700
6798	Falownik 400V 8A z wbudowanym filtrem	Przebiegnik częstotliwości	4930
3037	Falownik 400V 90 kW	Przebiegnik częstotliwości	20130
817	REGULATOR RTRD 4	Transformatorowy regulator obrotów	1900
818	REGULATOR RTRD 14E	Transformatorowy regulator obrotów	2400
816	REGULATOR RTRD 2EG 400V 2A	Transformatorowy regulator obrotów	1150
815	REGULATOR RTRD 7E	Transformatorowy regulator obrotów	2100
6949	TP IP54	Termostat pomieszczeniowy	250
813	TP IP65	Termostat pomieszczeniowy	650
3027	Siłownik przepustnicy on-off (M)	Siłownik przepustnicy on-off	330
2209	UWK-MV+V20	Zawór z siłownikiem on-off do UWK	400