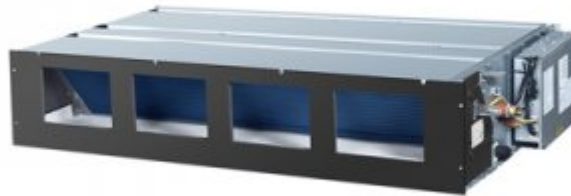


KANAŁOWE DUCT AD-2MQERA O WYSOKIM SPRĘŻU



Urządzenia kanałowe DUCT AD-2MQERA o wysokim sprężu

- **Silnik wentylatora DC.** W klimatyzatorach Haier zastosowano silnik wentylatora DC. W porównaniu z konwencjonalnym silnikiem wentylatora AC, silnik DC gwarantuje wydajną pracę.
- **Wbudowana pompka skroplin.** Klimatyzatory kasetonowe CASSETTE charakteryzują się wbudowaną pompką skroplin, która odprowadza wodę. Pompka pozwala na łatwe projektowanie instalacji, dzięki wysokiej zdolności podnoszenia. Gwarantuje to brak potrzeby dokupywania dodatkowego sprzętu.

Dostępne warianty:

- AD72MQERA
- AD92MQERA
- AD122MQERA
- AD162MQERA
- AD182MQERA
- AD242MQERA
- AD282MQERA
- AD302MQERA
- AD382MQERA
- AD422MQERA
- AD482MQERA

• AD542MQERA

Dane techniczne

Model		AD072MQERA	AD092MQERA	AD122MQERA	AD152MQERA	AD182MQERA	AD242MQERA	AD282MQERA	AD302MQERA	AD362MQERA	AD422MQERA	AD482MQERA	AD542MQERA	
Wydajność	Chłodzenie	kBtu/h	7.6	9.6	12.1	15.1	18.2	24	27.3	30	36	42	48	54
		kW	2.2	2.8	3.6	4.5	5.6	7.1	8	9	11.2	12.5	14	16
	Grzanie	kBtu/h	8.6	10.6	13.6	17	20	27	30.7	34	40	47	54	60
		kW	2.5	3.2	4	5	6.3	8	9	10	12.5	15	16	18
Parametry elektryczne	Zasilanie	f/V/Hz	1/220-240/50(60)	1/220-240/50(60)	1/220-240/50(60)	1/220-240/50(60)	1/220-240/50(60)	1/220-240/50(60)	1/220-240/50(60)	1/220-240/50(60)	1/220-240/50(60)	1/220-240/50(60)	1/220-240/50(60)	
Osiągi	Przepływ powietrza (H/M/L)	m ³ /h	500/410/360	600/510/450	700/580/500	780/680/600	900/780/600	1100/1020/920	1500/1320/1220	1500/1320/1220	1700/1510/1400	2000/1780/1620	2280/1920/1780	2280/1920/1780
	Poziom ciśnienia akustycznego	dB(A)	50/25/12.5	50/25/12.5	52/25/12.5	52/25/12.5	52/25/12.5	33/29/25	33/29/25	33/29/25	38/36/30	38/36/30	40/34/29	40/34/29
Montaż	Wymiary netto (szer./gł./wys.)	mm	750/635/280	750/635/280	750/635/280	750/635/280	750/635/280	950/635/280	950/635/280	950/635/280	1370/740/280	1370/740/280	1370/740/280	1370/740/280
	Wymiary brutto z opakowaniem (szer./gł./wys.)	mm	980/740/335	980/740/335	980/740/335	980/740/335	980/740/335	1180/740/335	1180/740/335	1180/740/335	1555/839/380	1555/839/380	1555/839/380	1555/839/380
	Waga netto/brutto	kg	29/35	29/35	29/35	29/35	29/35	34/41	34/41	34/41	54/68	54/68	54/68	54/68
	Średnica przewodu cieczowego	mm	6.35	6.35	6.35	6.35	6.35	9.52	9.52	9.52	9.52	9.52	9.52	9.52
	Średnica przewodu gazowego	mm	9.52	9.52	12.7	12.7	12.7	15.88	15.88	15.88	15.88	15.88	15.88	15.88
	Średnica dyspozycyjny (standard/maks.)	Pa	0-200	0-200	0-200	0-200	0-200	0-200	0-200	0-200	0-200	0-200	0-200	
Pompka skroplin	O - opcja, S - standard, W - bez	S	S	S	S	S	S	S	S	S	S	S	S	
Sterowniki	Przewodowy (opcja)	/	YR-E17A	YR-E17A	YR-E17A	YR-E17A	YR-E17A	YR-E17A	YR-E17A	YR-E17A	YR-E17A	YR-E17A	YR-E17A	YR-E17A
		/	HW-BA116ABK	HW-BA116ABK	HW-BA116ABK	HW-BA116ABK	HW-BA116ABK	HW-BA116ABK	HW-BA116ABK	HW-BA116ABK	HW-BA116ABK	HW-BA116ABK	HW-BA116ABK	HW-BA116ABK
		/	HW-BA101ABT	HW-BA101ABT	HW-BA101ABT	HW-BA101ABT	HW-BA101ABT	HW-BA101ABT	HW-BA101ABT	HW-BA101ABT	HW-BA101ABT	HW-BA101ABT	HW-BA101ABT	HW-BA101ABT
	Bezprzewodowy (opcja)	/	YR-HD	YR-HD	YR-HD	YR-HD	YR-HD	YR-HD	YR-HD	YR-HD	YR-HD	YR-HD	YR-HD	YR-HD
		/	YR-HRS01	YR-HRS01	YR-HRS01	YR-HRS01	YR-HRS01	YR-HRS01	YR-HRS01	YR-HRS01	YR-HRS01	YR-HRS01	YR-HRS01	YR-HRS01