

## WENTYLATOR DACHOWY WDC/S-O-K DWUBIEGOWY



### Wentylator dachowy WDC/s-o-K dwubiegowy

Oslony aerodynamiczne wentylatorów służy do skierowania strumienia wylotowego powietrza z wentylatora w kierunku pionowym.

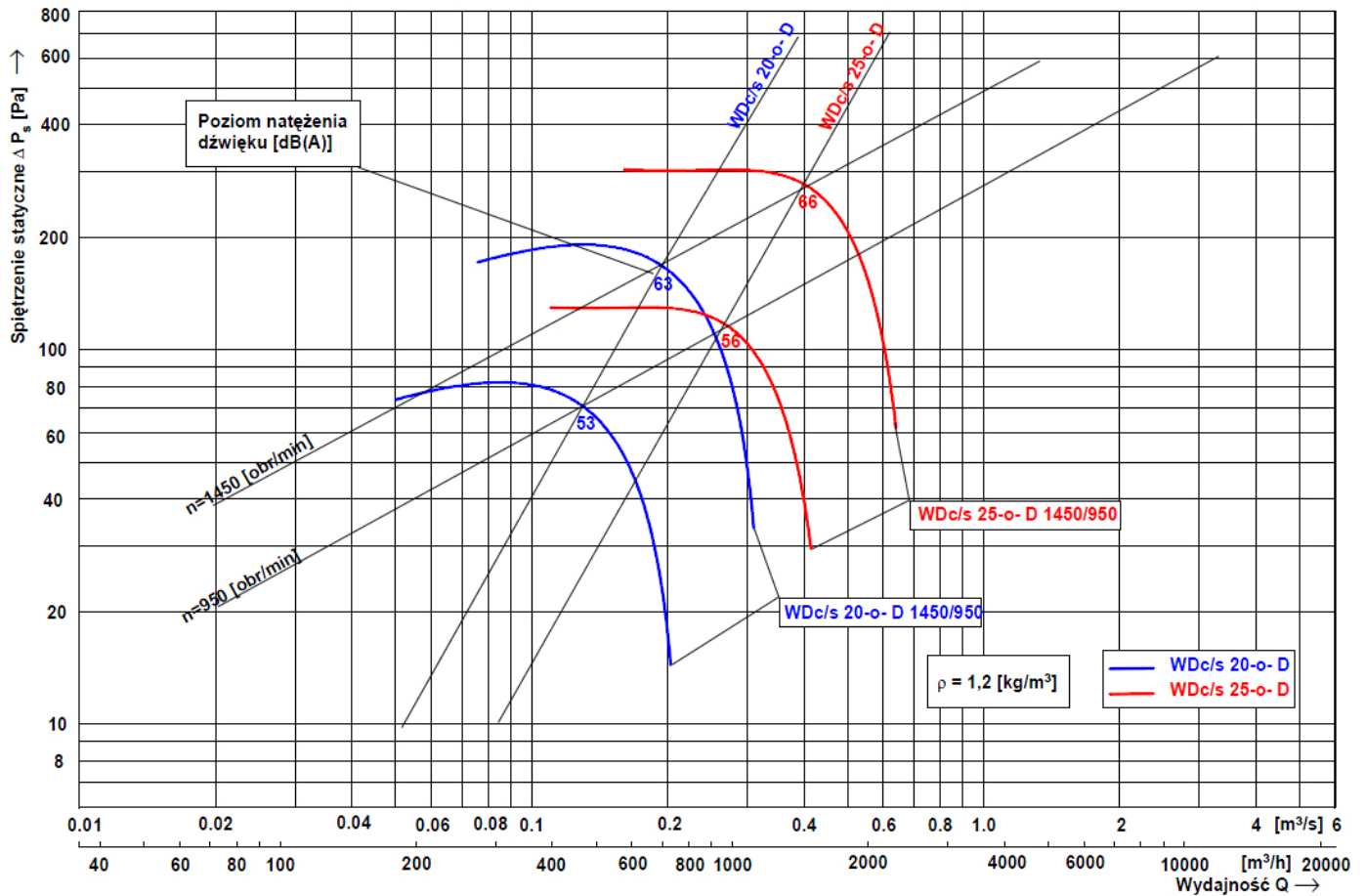
Mogą być stosowane wszędzie tam gdzie mamy do czynienia z zastosowaniem na połaci dachowej większej ilości wentylatorów w celu wyeliminowania ewentualnego przedostania się wywiewanego czynnika (agresywnego chemicznie) z wentylatora do wentylatora który jest chwilowo wyłączony.

## Dane techniczne

Wielkość wentylatora	Prędkość obrotowa	Zakres wydajności		Zakres ciśnienia statycznego	Moc silnika	Poziom dźwięku	
		[m <sup>3</sup> /s]	[m <sup>3</sup> /h]			W odległ. 1 m [dB(A)]	W odległ. 5m [dB(A)]
WDc/s 20 - o - K	950 / 1450	0,05÷0,21	180÷756	81÷14	0,18	53	44
		0,076÷0,32	274÷1150	190÷35	0,25	63	54
WDc/s 25- o - K	1450	0,011÷0,415	396÷1494	130÷28	0,18	59	50
	950	0,16÷0,64	576÷2304	310÷53	0,25	69	60

## Charakterystyki

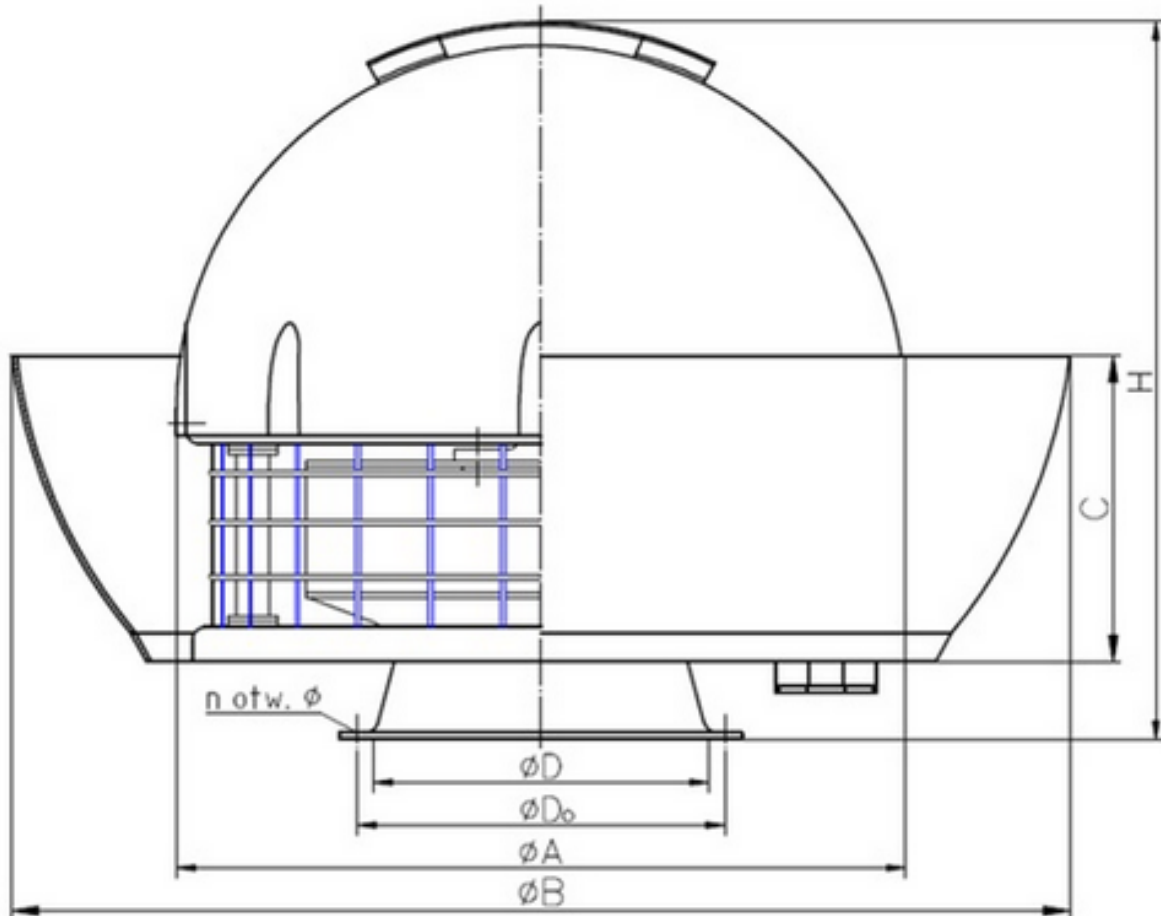
### Wykres zbiorczy



### Parametry silników

Wielkość wentylatora	Prędkość obrotowa [obr/min]	Moc silnika [kW]	Silnik trójfazowy U= 400[V]	
			Typ silnika	Pobór prądu [A]
WDc/s-o 20 -D-K	950 / 1450	0,18	SKh 71-6/AB	0,8
		0,25		1,0
WDc/s-o 25 -D-K	950 / 1450	0,18	SKh 71-6/4B	0,8
		0,25		1,0

## Wymiary



Wielkość wentylatora	Wymiary [mm]								Masa [kg]
	D	D <sub>0</sub>	A	B	C	H	n	ø	
WDc/s 20-o-K	200	224	476	690	200	445	8	7	12
WDc/s 25-o-K	250	274	548	780	230	485	8	7	20