

# WENTYLATOR DACHOWY WDC/SW-K JEDNOBIEGOWY



## Wentylator dachowy WDC/sw-K jednobiegowy

Wentylatory dachowe przystosowane są do przetłaczania powietrza czystego lub zanieczyszczonego o maksymalnym stężeniu zapylenia do 0,3g/m<sup>3</sup> i temperaturze +40°C. Znajdują swoje zastosowanie w instalacjach wentylacyjnych w przemyśle, rolnictwie, budownictwie, a także w różnych rodzajach obiektów użyteczności publicznej jak: laboratoria, magazyny, szpitale, szkoły, stołówki, baseny, oczyszczalnie ścieków itp. Wentylatory dachowe wykonane są z twardego PVC odpornego na UV.

Stopień ochrony: IP 55

Klasa izolacji: F

Wykonanie:

- Standardowe: +40°C
- Specjalne: +60°C

Dostępne kolory: biały i szary

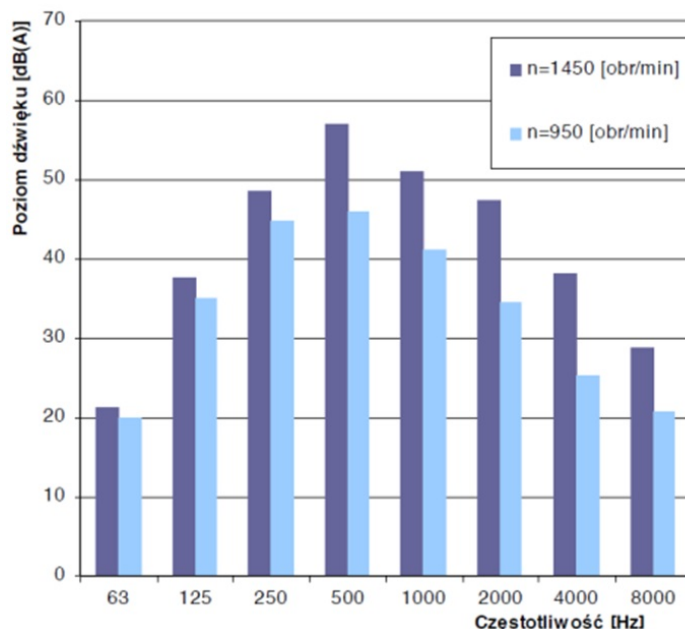
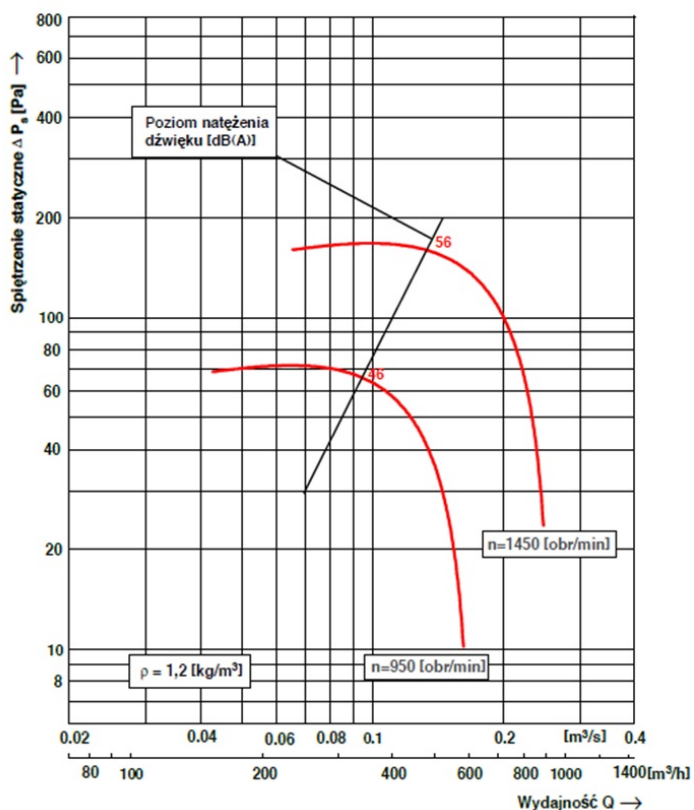
Malowanie osłony silnika na dowolny kolor wg wskaźnika RAL

## Dane techniczne

Wielkość wentylatora	Prędkość obrotowa	Zakres wydajności		Zakres ciśnienia statycznego	Moc silnika	Poziom dźwięku	
		[m <sup>3</sup> /s]	[m <sup>3</sup> /h]			W odległ. 1 m [dB(A)]	W odległ. 5m [dB(A)]
WDc/sw 16 - K	1450	0,055÷0,246	198÷885	160÷25	0,12	56	50
	950	0,035÷0,161	126÷578	68÷12	0,09	46	40
WDc/sw 20 - K	1450	0,11÷0,465	396÷1674	250÷37	0,18	65	57
	950	0,07÷0,316	141÷1138	107÷18	0,09	55	47
	700	0,05÷0,232	180÷835	55÷12	0,09	50	42
WDc/sw 25 - K	1450	0,19÷0,928	684÷3340	380÷55	0,37	70	63
	950	0,12÷0,606	432÷2182	165÷25	0,18	61	53
	700	0,09÷0,446	324÷1605	88÷15	0,09	50	47
WDc/sw 31,5 - K	1450	0,358÷1,745	1288÷6282	580÷76	0,75	74	66
	950	0,23÷1,14	828÷4104	247÷35	0,37	66	59
	700	0,17÷0,84	612÷3024	135÷18	0,18	58	53

## Charakterystyki

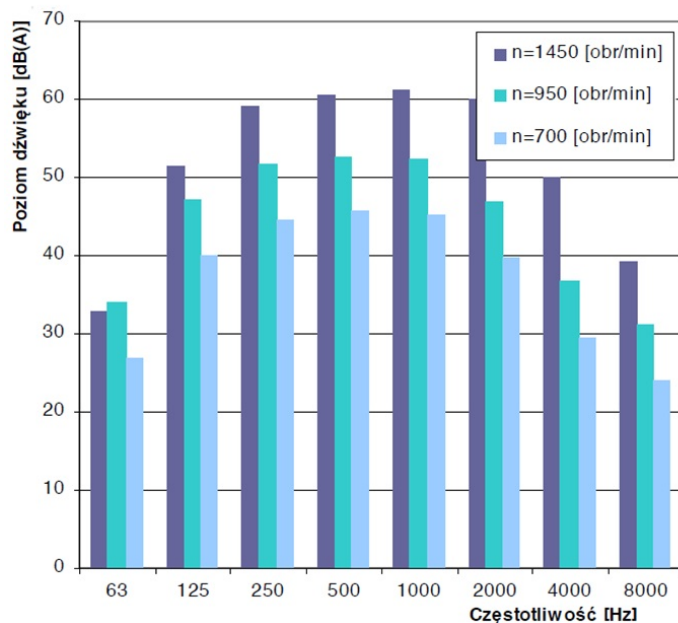
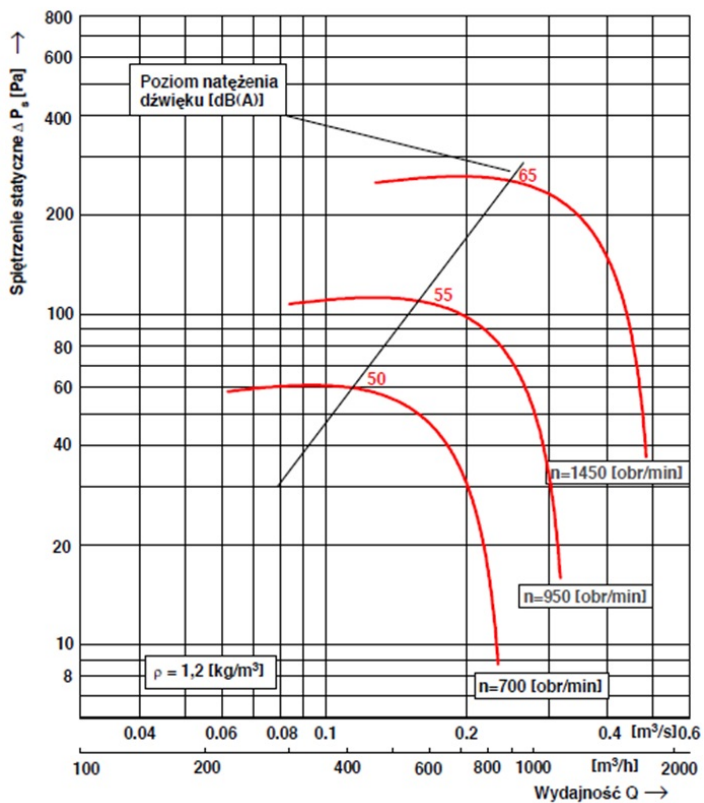
### WDC/sw-K 16



#### Poziomy dźwięku wentylatora dla poszczególnych częstotliwości

Obroty silnika [obr/mi n]	Częstotliwość [Hz]								Poziom dźwięk u [dB(A)]
	63	125	250	500	1000	2000	4000	8000	
1450	21	38	49	57	51	47	38	29	56
950	20	35	45	46	41	35	25	21	46

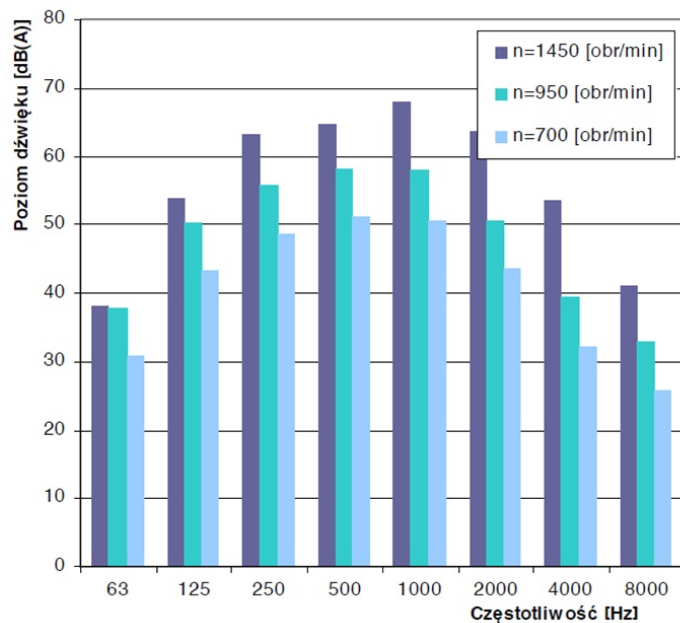
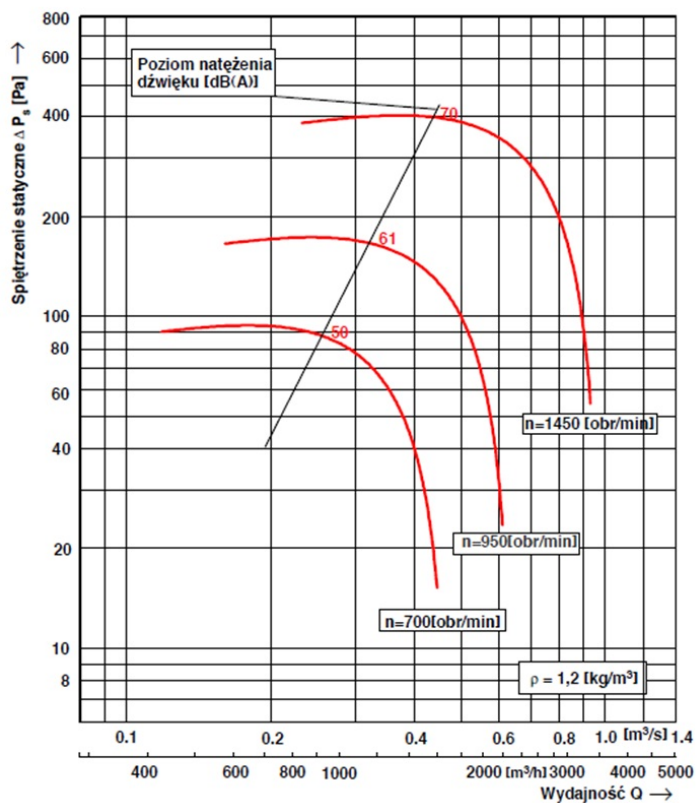
### WDC/sw-K 20



#### Poziomy dźwięku wentylatora dla poszczególnych częstotliwości

Obroty silnika [obr/min]	Częstotliwość [Hz]								Poziom dźwięku [dB(A)]
	63	125	250	500	1000	2000	4000	8000	
<b>1450</b>	33	51	59	60	61	60	50	39	65
<b>950</b>	34	47	52	53	52	47	37	31	55
<b>700</b>	27	40	45	46	45	40	29	24	50

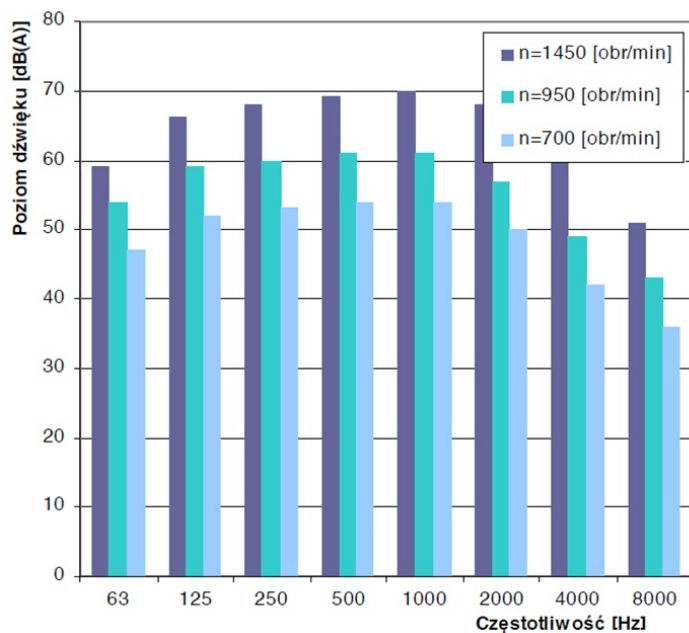
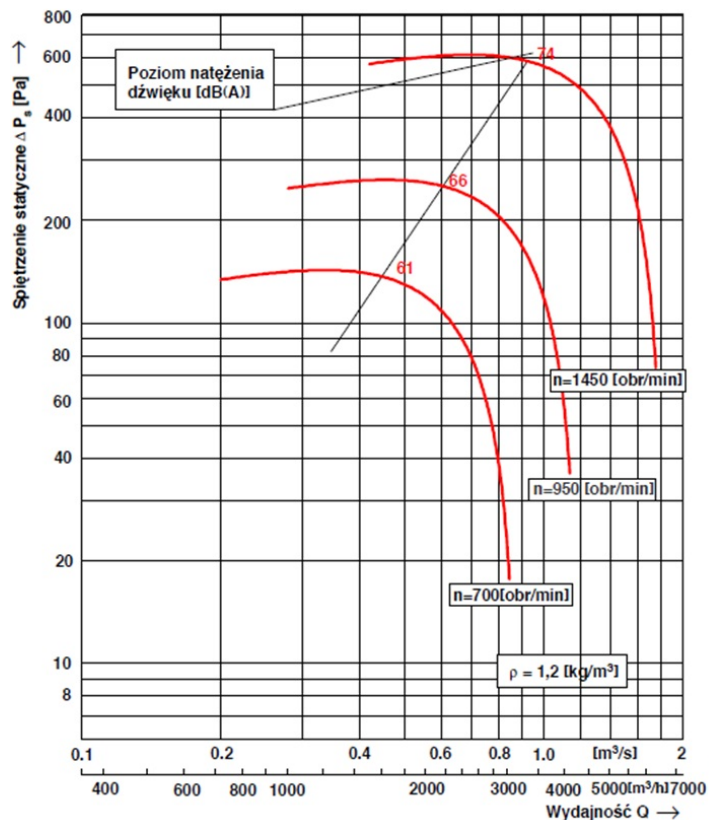
#### WDc/sw-K 25



Poziomy dźwięku wentylatora dla poszczególnych częstotliwości

Obroty silnika [obr/min]	Częstotliwość [Hz]								Poziom dźwięku [dB(A)]
	63	125	250	500	1000	2000	4000	8000	
<b>1450</b>	33	51	59	60	61	60	50	39	65
<b>950</b>	34	47	52	53	52	47	37	31	55
<b>700</b>	27	40	45	46	45	40	29	24	50

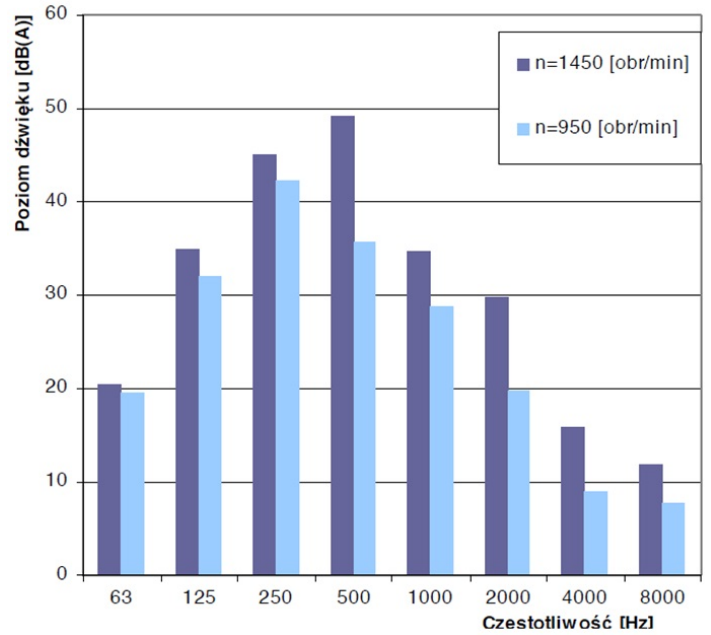
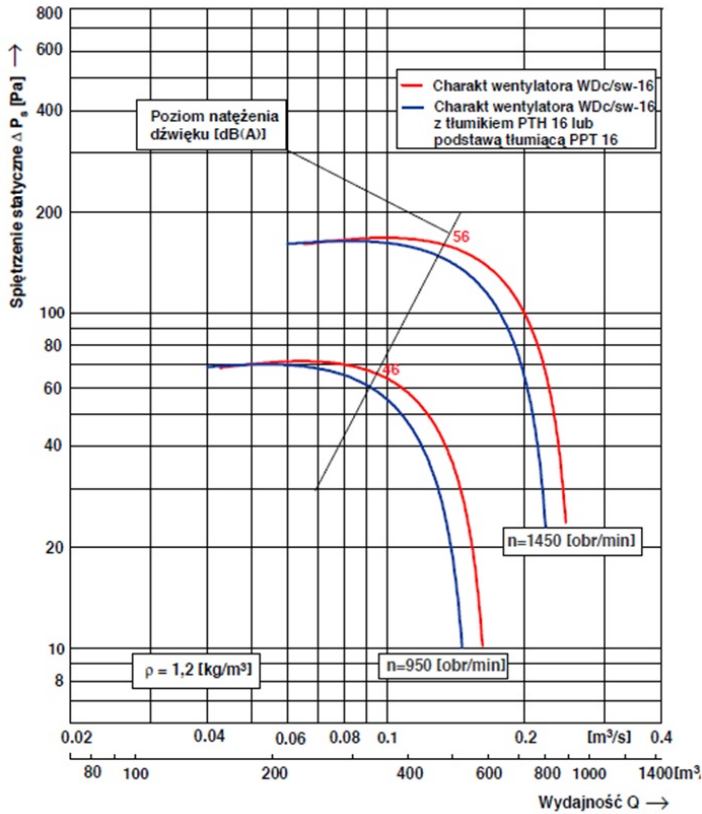
WDc/sw-K 31,5



### Poziomy dźwięk wentylatora dla poszczególnych częstotliwości

Obroty silnika [obr/min]	Częstotliwość [Hz]								Poziomy dźwięk [dB(A)]
	63	125	250	500	1000	2000	4000	8000	
<b>1450</b>	59	66	68	69	70	68	64	51	74
<b>950</b>	54	59	60	61	61	57	49	43	66
<b>700</b>	47	52	53	54	54	50	42	36	58

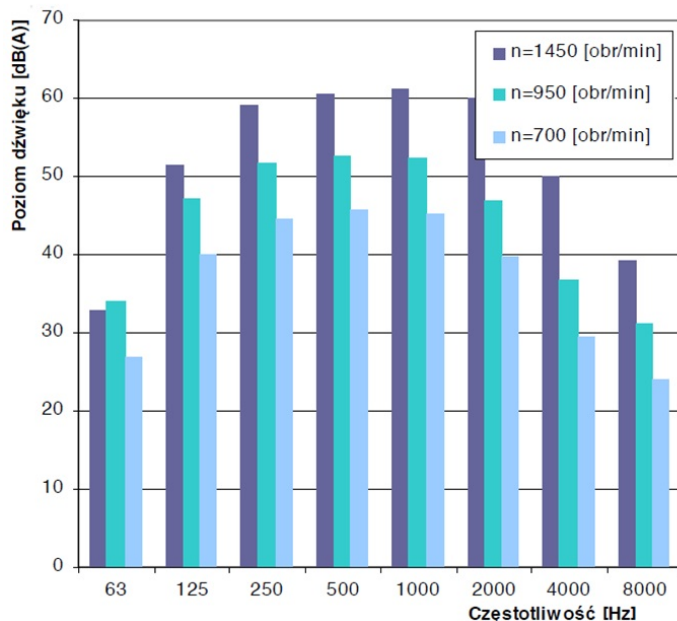
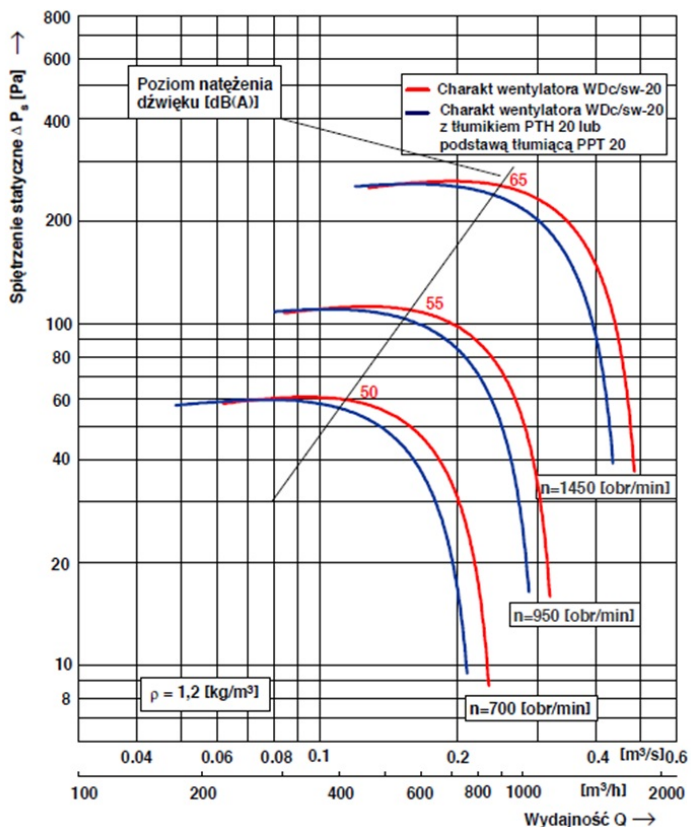
**WDC/sw-K 16** z tłumikiem lub podstawą tłumiącą



#### Poziomy dźwięku wentylatora dla poszczególnych częstotliwości

Obroty silnika [obr/min]	Częstotliwość [Hz]								Poziomy dźwięku [dB(A)]
	63	125	250	500	1000	2000	4000	8000	
1450	20,4	34,9	45	49,1	34,6	29,8	15,9	11,9	47
950	19,5	32	42,3	35,7	28,7	19,7	8,9	7,7	38

#### WdC/sw-K 20 z tłumikiem lub podstawą tłumiącą

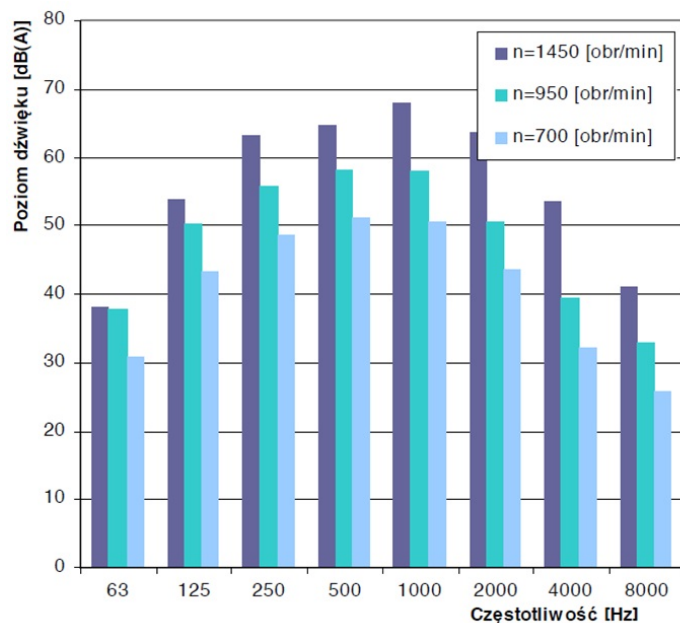
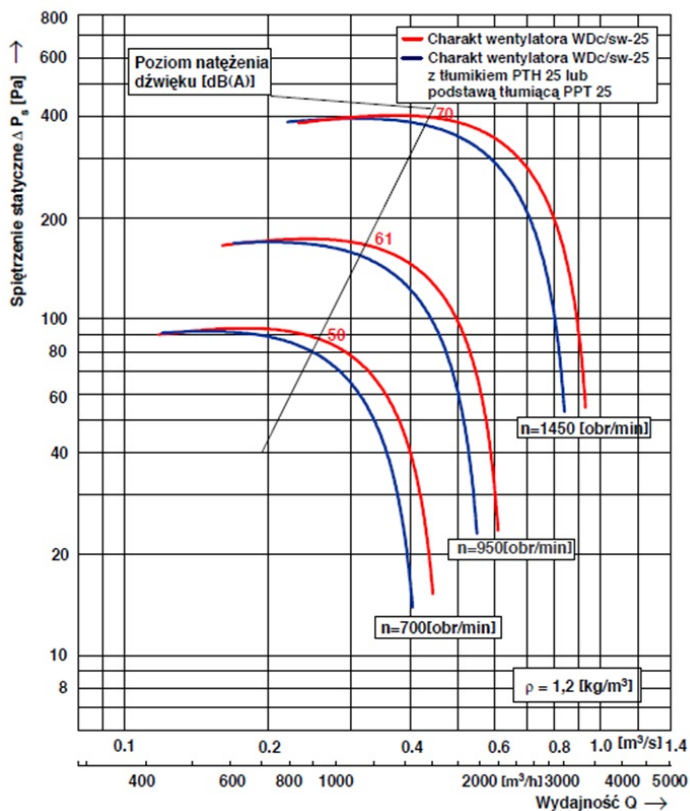


### Poziomy dźwięku wentylatora dla poszczególnych częstotliwości

Obroty silnika [obr/min]	Częstotliwość [Hz]								Poziomy dźwięku [dB(A)]
	63	125	250	500	1000	2000	4000	8000	
1450	31,4	48	51,9	49,2	47,9	40,8	28,8	21,4	51
950	33,5	41,8	45,9	42,9	41,2	33,3	20,4	15,2	44
700	29	39	40	37	35	24	15	12	39

### WDC/sw-K 25 z tłumikiem lub podstawą tłumiącą

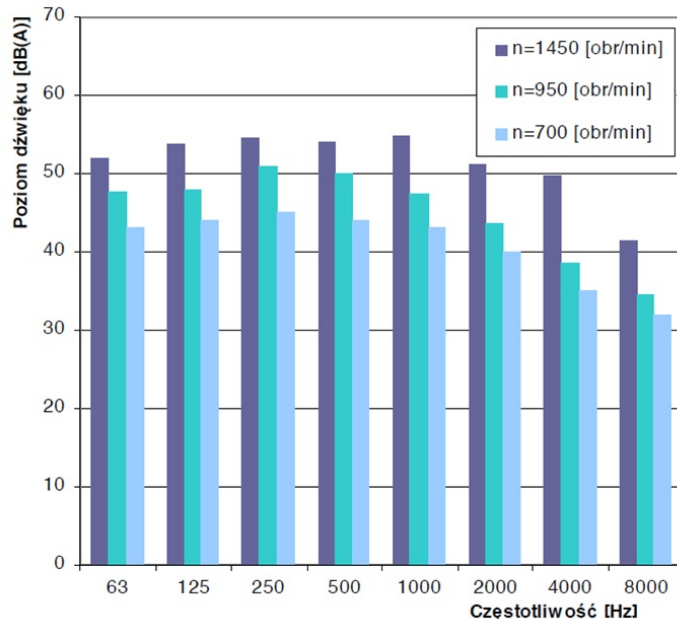
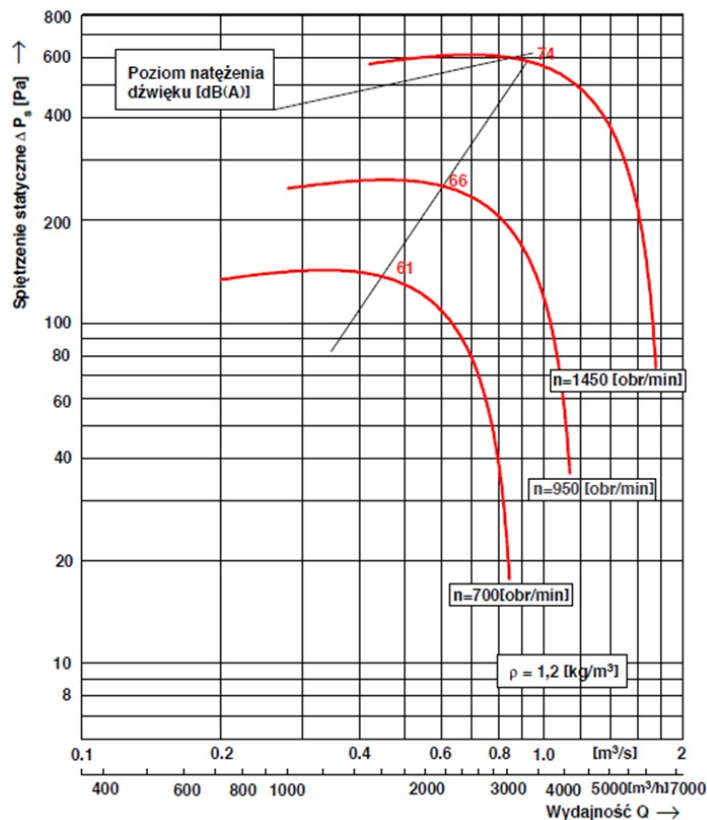




#### Poziomy dźwięku wentylatora dla poszczególnych częstotliwości

Obroty silnika [obr/min]	Częstotliwość [Hz]								Poziom dźwięku [dB(A)]
	63	125	250	500	1000	2000	4000	8000	
1450	32,5	46	53,1	47,2	47,4	43,4	32,8	26,9	52
950	34,9	42,1	46,7	42,8	40	30,7	22,6	19,8	45
700	30	39	38,5	37	36	28	19	18	40

#### WDc/sw-K 31,5 z tłumikiem lub podstawą tłumiącą



### Poziomy dźwięku wentylatora dla poszczególnych częstotliwości

Obroty silnika [obr/min]	Częstotliwość [Hz]								Poziom dźwięku [dB(A)]
	63	125	250	500	1000	2000	4000	8000	
1450	52	53,8	54,6	54,1	54,8	51,3	49,7	41,5	59
950	47,6	47,9	50,9	50	47,3	43,6	38,5	34,6	52
700	43	44	45	44	43	35	35	31	47

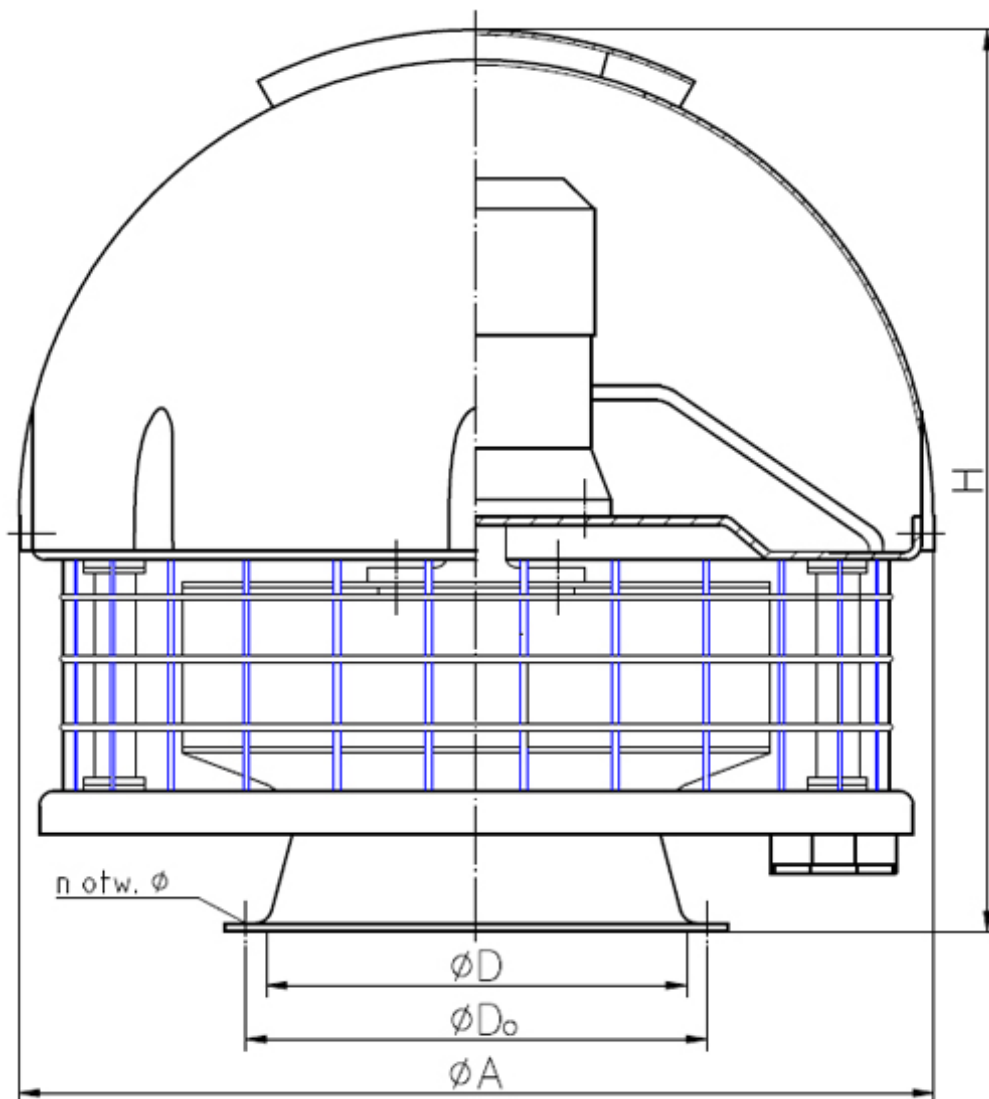
### Parametry silników

Wielkość wentylator a	Prędkość obrotowa [obr/min]	Moc silnika [kW]	Silnik trójfazowy U=400 [V]		Silnik jednofazowy U=23 [V]	
			Typ silnika	Pobór prądu [A]	Typ silnika	Pobór prądu [A]
WDc/sw 16-K	1450	0,12	SKh 63-4A	0,45	SSKg 63-4B	1,00
	950	0,09	SKh 63-6A	0,45	SSKg 63-6B	1,10

<b>WDc/sw 20-K</b>	1450	0,18	SKh 63-4B	0,65	SSKg 63-4C	1,40
	950	0,09	SKh 63-6A	0,45	SSKg 63-6B	1,10
	700	0,09	SKh 71-8A	0,65	-	-
<b>WDc/sw 25-K</b>	1450	0,37	SKh 71-4B	1,25	SSKh 71-4C	2,80
	950	0,18	SKh 71-6A	0,75	SSKg 71-6B	1,60
	700	0,09	SKh 71-8A	0,65	-	-
<b>WDc/sw 31,5-K</b>	1450	0,75	3SIEK 80-4B*	2,20	SSKhR 90-4S	5,00
	950	0,37	SKh 80-6A	1,40	SSKg 80-6B	2,90
	700	0,18	SKh 80-8A	0,90	-	-

\*możliwość zastosowania silnika 2SIEK z falownikiem

## Wymiary



Wielkość wentylatora	Wymiary						Masa
	D	D	A	H	n	$\phi$	[kg]
WDc/sw 16-K	160	184	418	421	8	7	9,2
WDc/sw 20-K	200	224	476	460	8	7	10,8
WDc/sw 25-K	250	274	548	506	8	7	14,1
WDc/sw 31,5-K	315	339	600	615	8	7	22,8

