

WENTYLATOR DACHOWY WDC/SW-O-K JEDNOBIEGOWY



Wentylator dachowy WDC/sw-o-K jednobiegowy

Osłony aerodynamiczne wentylatorów służą do skierowania strumienia wylotowego powietrza z wentylatora w kierunku pionowym. Mogą być stosowane wszędzie tam gdzie mamy do czynienia z zastosowaniem na połaci dachowej większej ilości wentylatorów w celu wyeliminowania ewentualne przedostania się wywiewanego czynnika (agresywnego chemicznie) z wentylatora do wentylatora który jest chwilowo wyłączony.

Osłony montowane są do podstawy wentylatora za pomocą specjalnych części złącznych dostarczanych wraz z osłonami.

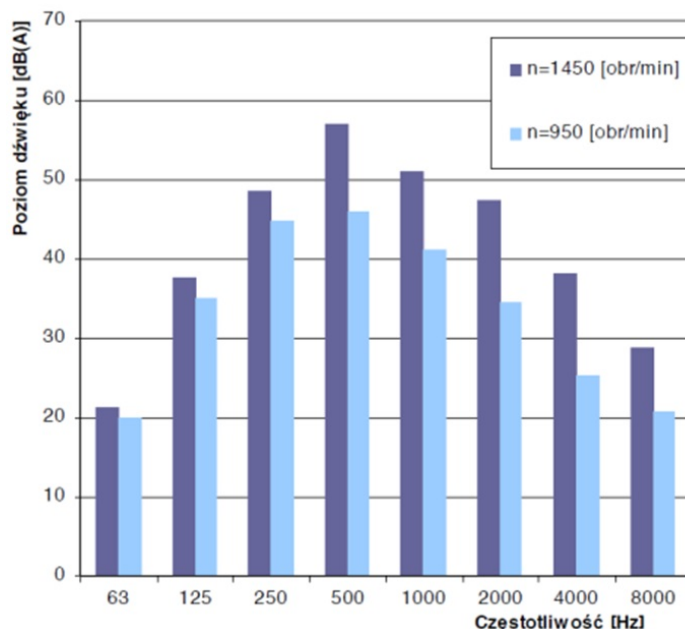
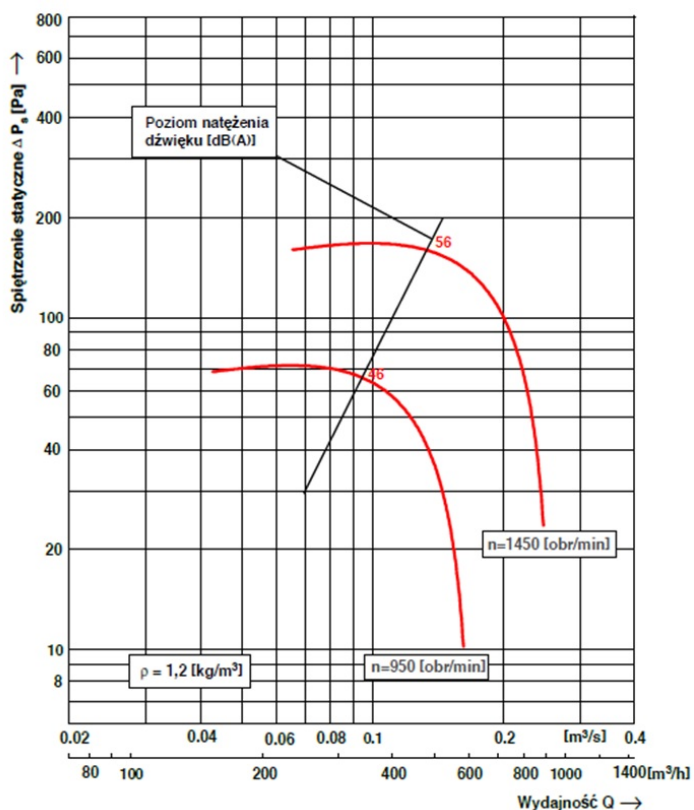
Zastosowanie osłon nie zmienia charakterystyk przepływowych zastosowanych wentylatorów.

Dane techniczne

Wielkość wentylatora	Prędkość obrotowa [obr/min]	Zakres wydajności		Zakres spiętrzenia statycznego	Moc silnika [kW]	Poziom dźwięku	
		[m ³ /s]	[m ³ /h]	o [Pa]		W odległ. 1 m [dB(A)]	W odległ. 5m [dB(A)]
WDc/sw 16 - o - K	1450	0,055÷0,246	198÷885	160÷25	0,12	59	50
	950	0,035÷0,161	126÷578	68÷12	0,09	49	40
WDc/sw 20- o - K	1450	0,11÷0,465	396÷1674	250÷37	0,18	66	57
	950	0,07÷0,316	252÷1138	107÷18	0,09	56	47
	700	0,05÷0,232	180÷835	55÷12	0,09	50	42
WDc/sw 25 - o - K	1450	0,19÷0,928	684÷3340	380÷55	0,37	72	63
	950	0,12÷0,606	432÷2182	165÷25	0,18	62	53
	700	0,09÷0,446	324÷1605	88÷15	0,09	56	47
WDc/sw 31,5- o - K	1450	0,358÷1,745	1288÷6282	580÷76	0,75	75	66
	950	0,23÷1,14	828÷4104	247÷35	0,37	68	59
	700	0,17÷0,84	612÷3024	135÷18	0,18	62	53

Charakterystyki

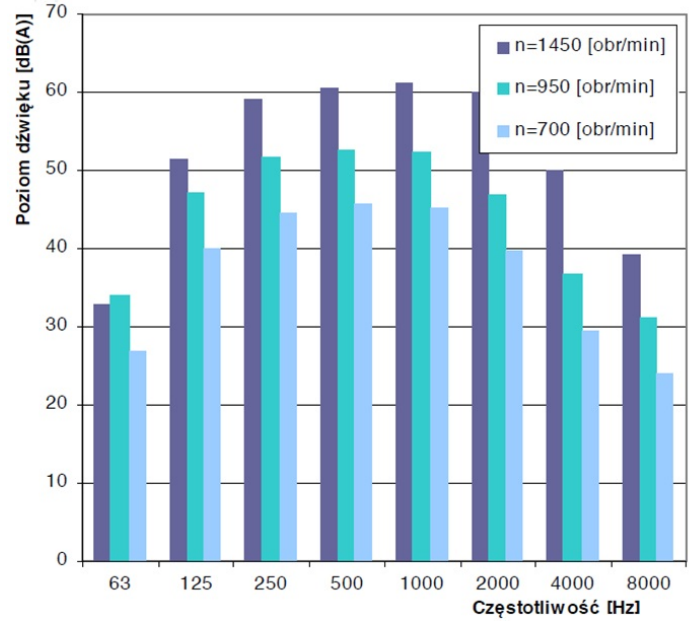
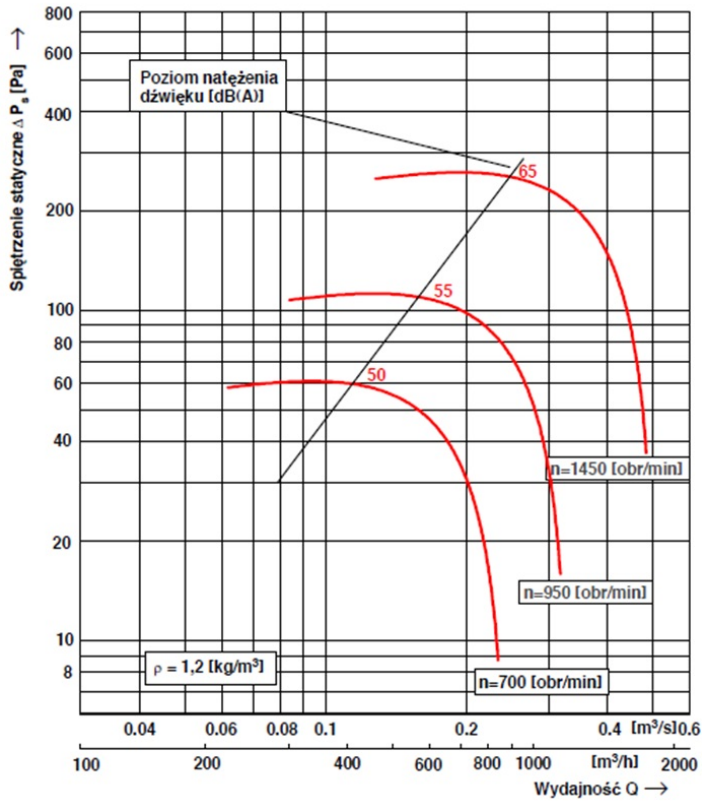
WDc/sw 16-o-K



Poziomy dźwięku wentylatora dla poszczególnych częstotliwości

Obroty silnika [obr/mi n]	Częstotliwość [Hz]								Poziom dźwięk u [dB(A)]
	63	125	250	500	1000	2000	4000	8000	
2900	21	38	49	57	51	47	38	29	56
950	20	35	45	46	41	35	25	21	46

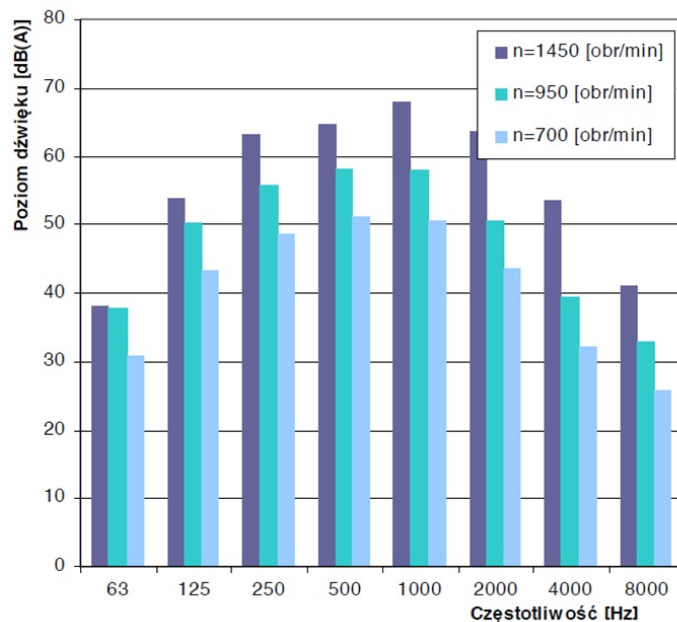
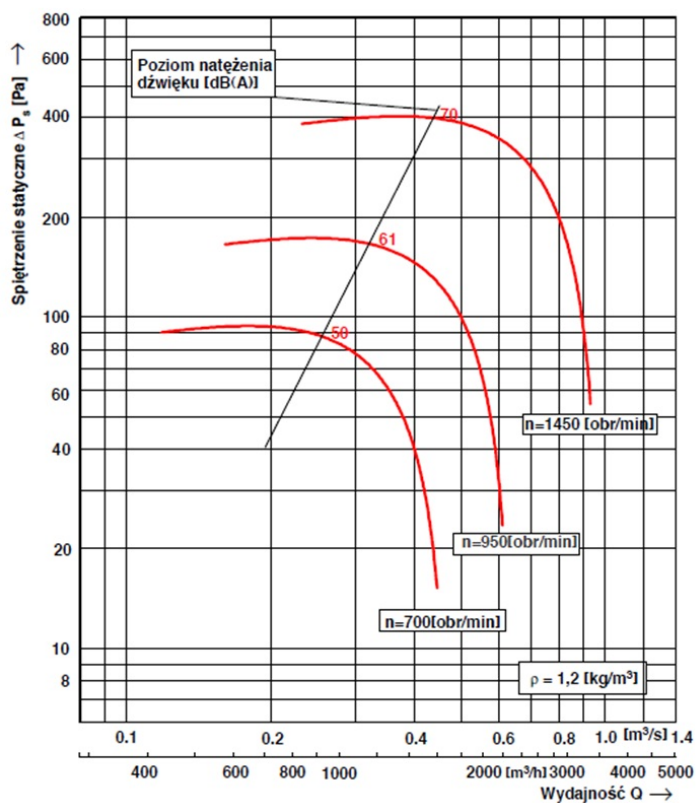
WDc/sw 20-o-K



Poziomy dźwięku wentylatora dla poszczególnych częstotliwości

Obroty silnika [obr/min]	Częstotliwość [Hz]								Poziom dźwięku [dB(A)]
	63	125	250	500	1000	2000	4000	8000	
1450	33	51	59	60	61	60	50	39	65
950	34	47	52	53	52	47	37	31	55
700	27	40	45	46	45	40	29	24	50

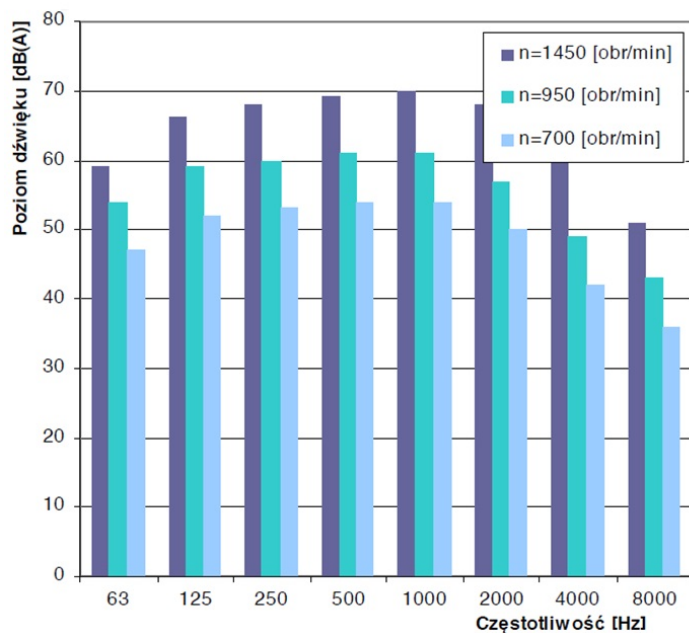
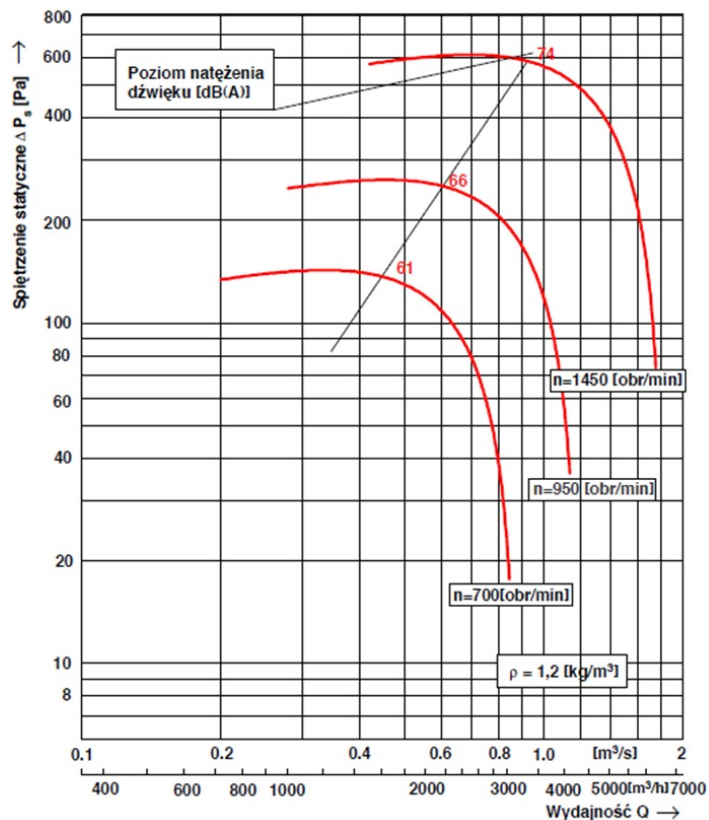
WDc/sw 25-o-K



Poziomy dźwięku wentylatora dla poszczególnych częstotliwości

Obroty silnika [obr/min]	Częstotliwość [Hz]								Poziom dźwięku [dB(A)]
	63	125	250	500	1000	2000	4000	8000	
1450	38	54	63	65	68	64	54	41	71
950	37,5	50	56	58	58	51	39	33	61
700	31	43	49	51	51	44	32	26	55

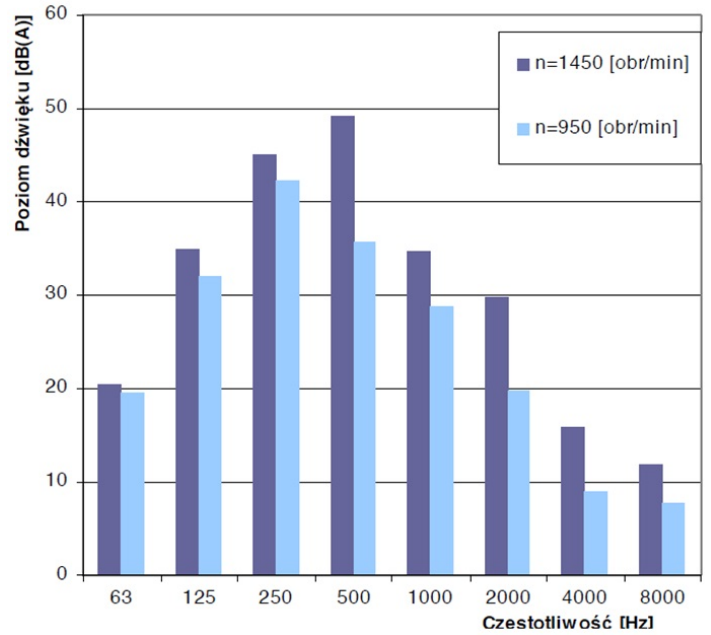
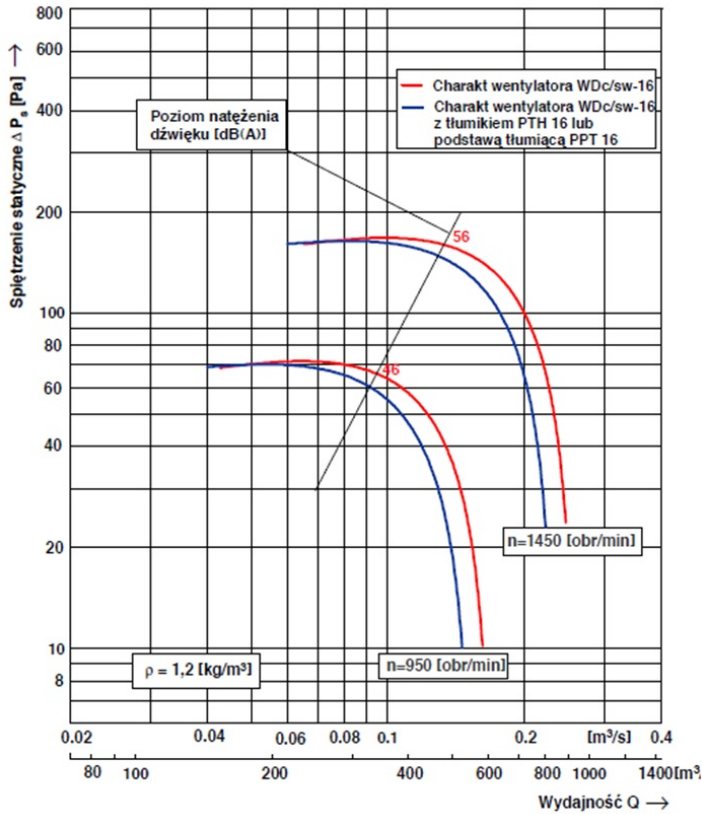
WDc/sw 31,5-o-K



Poziomy dźwięku wentylatora dla poszczególnych częstotliwości

Obroty silnika [obr/min]	Częstotliwość [Hz]								Poziom dźwięku [dB(A)]
	63	125	250	500	1000	2000	4000	8000	
1450	59	66	68	69	70	68	63	51	74
950	54	59	60	61	61	57	49	43	65
700	47	52	53	54	54	50	42	36	57

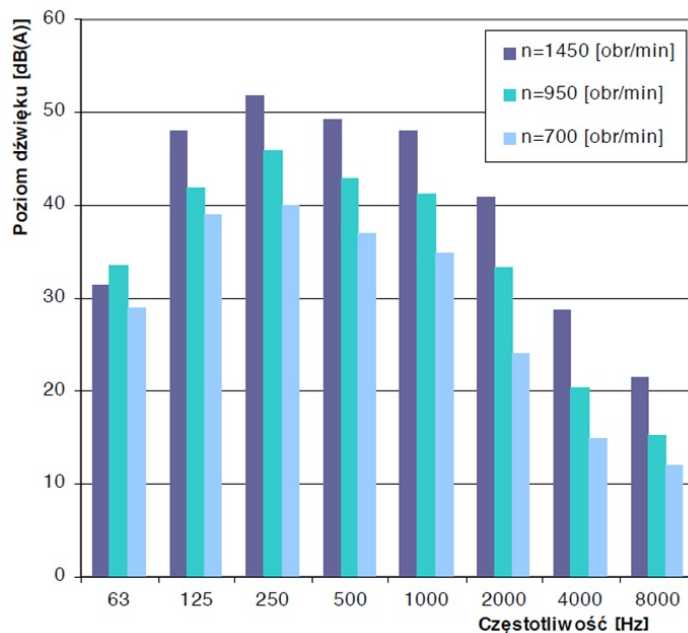
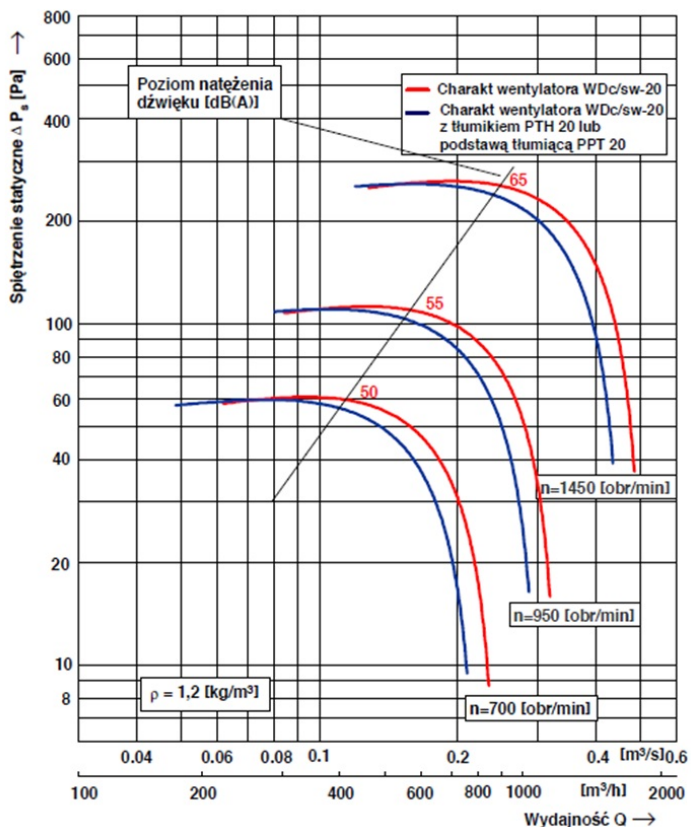
WDc/sw 16-o-K z tłumikiem lub podstawą tłumiącą



Poziomy dźwięk wentylatora dla poszczególnych częstotliwości

Obroty silnika [obr/min]	Częstotliwość [Hz]								Poziomy dźwięk [dB(A)]
	63	125	250	500	1000	2000	4000	8000	
2900	20,4	34,9	45	49,1	34,6	29,8	15,9	11,9	47
1450	19,5	32	42,3	35,7	28,7	19,7	8,9	7,7	38

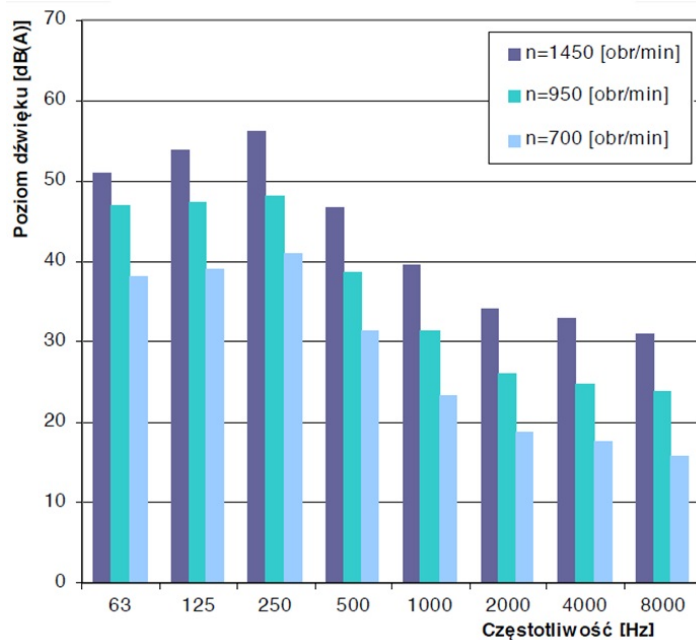
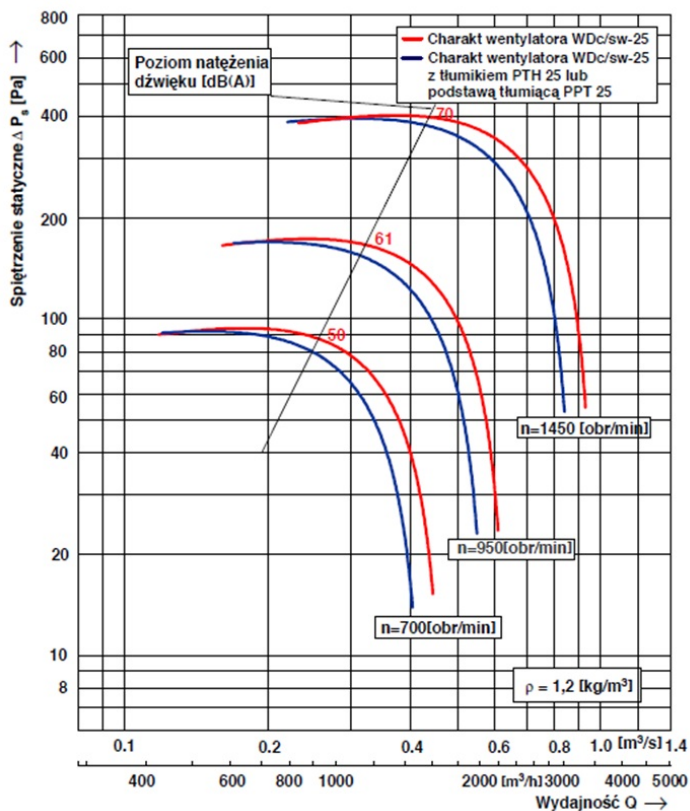
WDC/sw 20-o-K z tłumikiem lub podstawą tłumiącą



Poziomy dźwięku wentylatora dla poszczególnych częstotliwości

Obroty silnika [obr/min]	Częstotliwość [Hz]								Poziom dźwięku [dB(A)]
	63	125	250	500	1000	2000	4000	8000	
1450	31,4	48	51,9	49,2	47,9	40,8	40,8	21,4	51
950	33,5	41,8	45,9	42,9	41,2	33,3	33,3	15,2	44
700	29	39	40	37	35	24	24	12	39

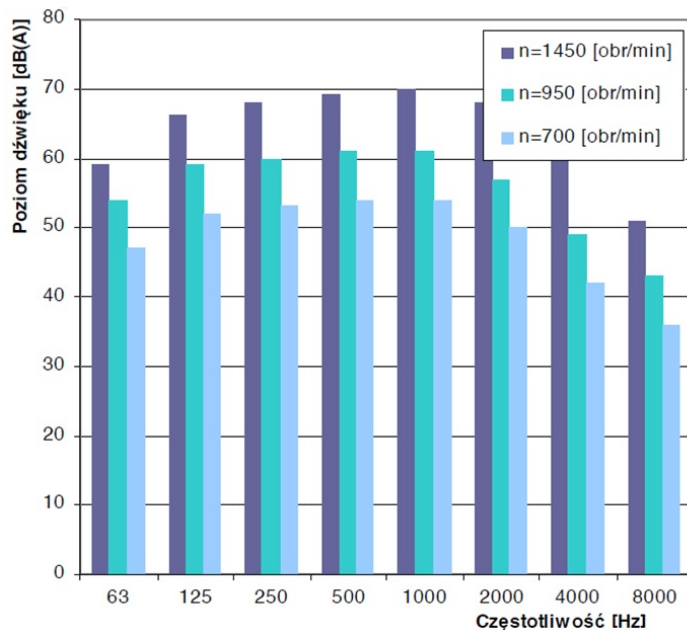
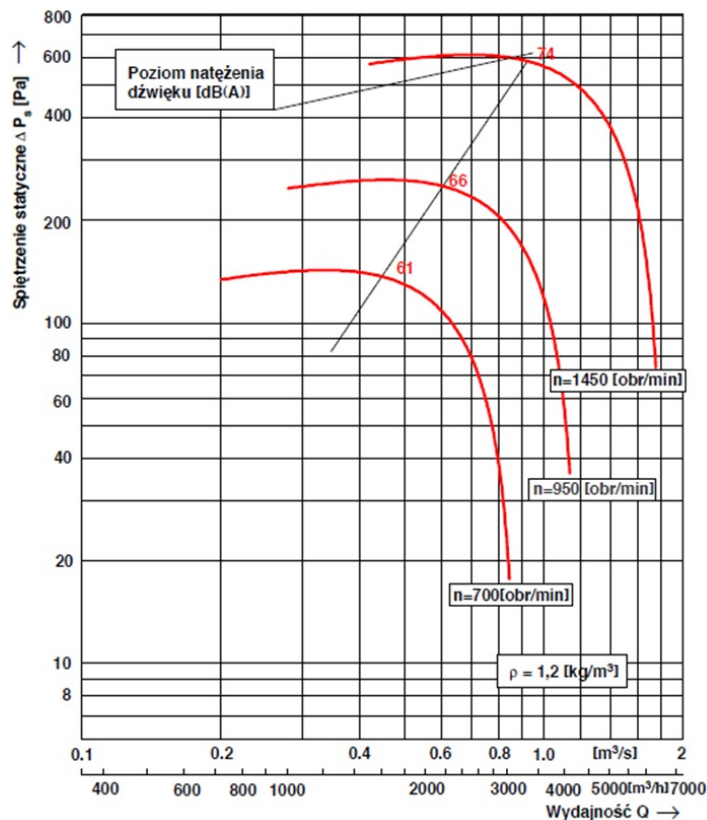
WDC/sw 25-o-K z tłumikiem lub podstawą tłumiącą



Poziomy dźwięku wentylatora dla poszczególnych częstotliwości

Obroty silnika [obr/min]	Częstotliwość [Hz]								Poziom dźwięku [dB(A)]
	63	125	250	500	1000	2000	4000	8000	
1450	32,5	46	53,1	47,2	47,4	43,4	32,8	26,9	52
950	34,9	42,1	46,7	42,8	40	30,7	22,6	19,8	45
700	30	39	38,5	37	36	28	19	18	40

WDC/sw 31,5-o-K z tłumikiem lub podstawą tłumiącą



Poziomy dźwięku wentylatora dla poszczególnych częstotliwości

Obroty silnika	Częstotliwość [Hz]								Poziom dźwięku
[obr/min]	63	125	250	500	1000	2000	4000	8000	[dB(A)]
1450	52	53,8	54,6	54,1	54,8	51,3	49,7	41,5	59
950	47,5	47,9	50,9	50	47,3	43,6	38,5	34,6	52
700	43	44	45	44	43	40	35	31	47

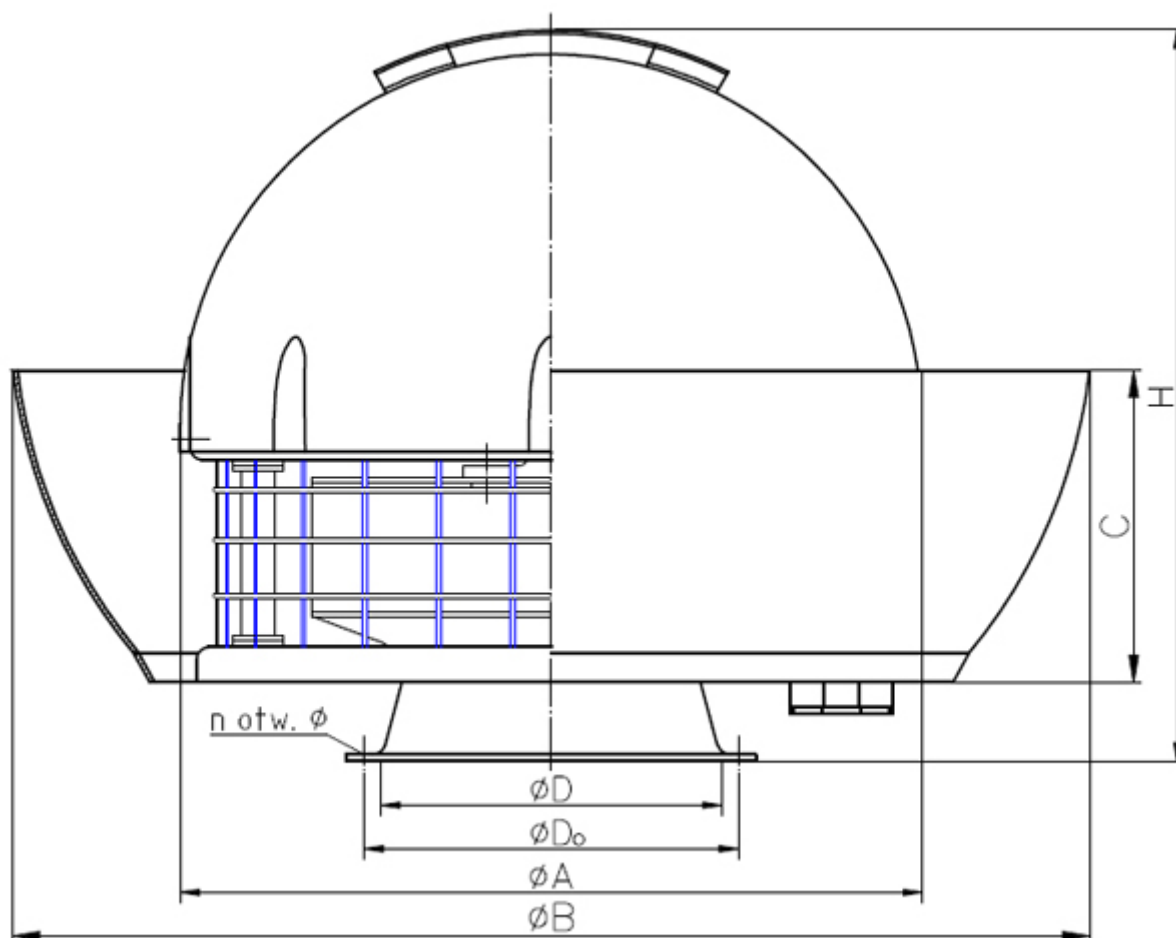
Parametry silników

Wielkość wentylator a	Prędkość obrotowa	Moc silnika	Silnik trójfazowy U=400 [V]		Silnik jednofazowy U=23 [V]	
	[obr/min]	[kW]	Typ silnika	Pobór prądu [A]	Typ silnika	Pobór prądu [A]

WDc/sw 16-o-K	1450	0,12	SKh 63-4A	0,45	SSKg 63-4B	1,00
	950	0,09	SKh 63-6AB	0,45	SSKg 63-6B	1,10
WDc/sw 20-o-K	1450	0,18	SKh 63-4B	0,65	SSKg 63-4C	1,40
	950	0,09	SKh 63-6A	0,45	SSKg 63-6B	1,10
	700	0,09	SKh 71-8A	0,65	-	-
WDc/sw 25-o-K	1450	0,75	3SIEK 80- AB	2,20	SSKhR 90-4S	5,00
	950	0,37	SKh 80-6A	1,40	SSKg 80-6B	2,90
	700	0,18	SKh 80-8A	0,90	-	-

*możliwość zastosowania silnika 2SIEK z falownikiem

Wymiary



Wielkość wentylatora	Wymiary								Masa [kg]
	[mm]								
	D	D	A	B	C	H	n	ø	
WDc/sw 16-o-K	160	184	418	550	160	421	8	7	10,7
WDc/sw 20-o-K	200	224	476	690	200	160	8	7	15
WDc/sw 25-o-K	250	274	548	780	230	505	8	7	19
WDc/sw 31,5-o-K	315	339	660	950	270	615	8	7	26,3