

# WENTYLATOR PROMIENIOWY WA-K DWUBIEGOWY



## Wentylator promieniowy WA-K dwubiegowy

**Wentylatory promieniowe typu WA** przystosowane są do przetłaczania powietrza czystego lub zanieczyszczonego o maksymalnym stężeniu zapylenia do 0,3g/m<sup>3</sup> i temperaturze +40°C. Znajdują zastosowanie w instalacjach wentylacyjnych (nawiewnych lub wywiewnych) w przemyśle, rolnictwie, budownictwie, a także w różnych rodzajach obiektów użyteczności publicznej jak: laboratoria, magazyny, szpitale, szkoły, stołówki, baseny, oczyszczalnie ścieków itp. Wentylatory typu WA wykonane są z twardego PVC

Stopień ochrony: **IP 55**

Klasa izolacji : **F**

### Wykonanie:

- Standardowe: + 40°C
- Specjalne: + 60°C

Dostępne kolory: biały i szary

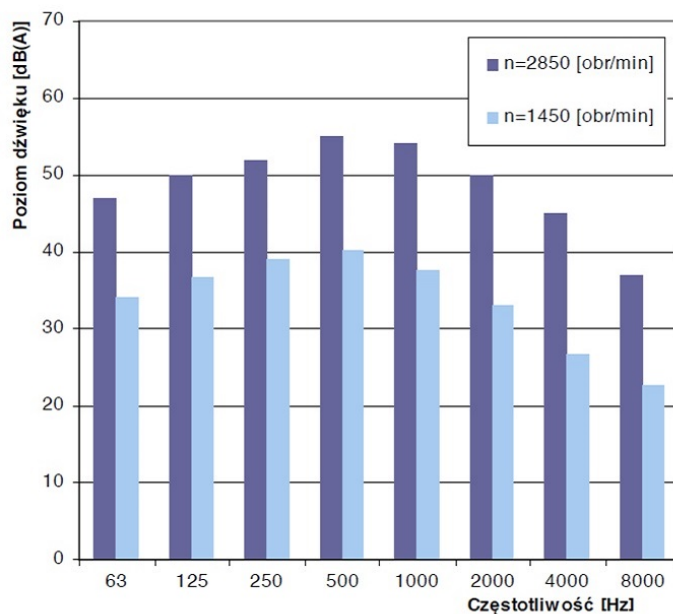
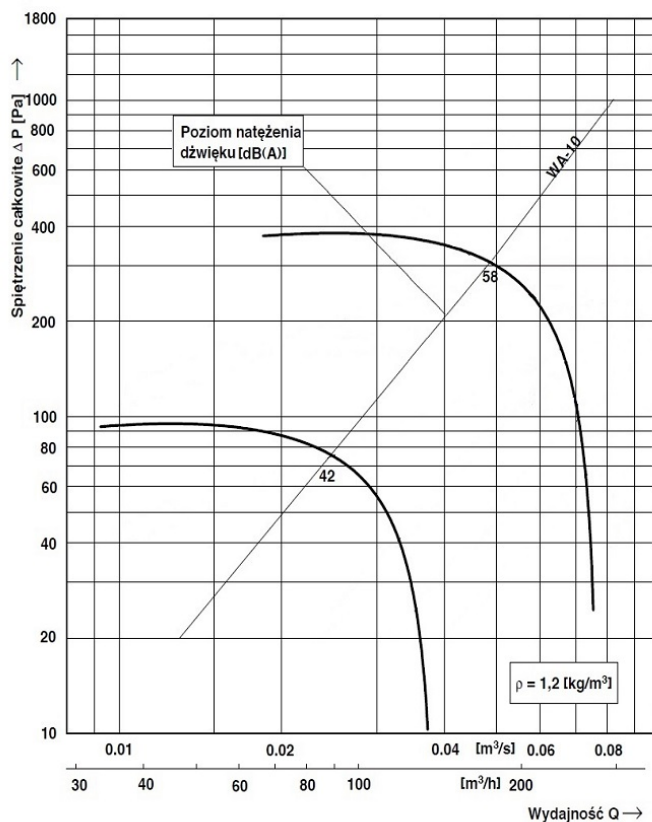
Malowanie osłony silnika na dowolny kolor wg wskaźnika RAL

## Dane techniczne

Wielkość wentylatora	Opracowanie	Prędkość obrotowa [obr/min]	Zakres wydajności		Zakres spiętrzenia statycznego [Pa]	Moc silnika [kW]	Poziom dźwięku	
			[m <sup>3</sup> /s]	[m <sup>3</sup> /h]			W odległ. 1m [dB (A)]	W odległ. 5m [dB (A)]
WA 10 - D-K	I	1450	0,009 ÷ 0,037	32 ÷ 133	94 ÷ 12,8	0,12	45	37
	II	2850	0,018 ÷ 0,737	65 ÷ 265	374 ÷ 50	0,28	57	49
WA 14 - D-K	I	2850	0,022 ÷ 0,089	79 ÷ 320	169 ÷ 23,2	0,21	51	43
	II	2850	0,045 ÷ 0,179	162 ÷ 644	678 ÷ 93	0,28	66	57
WA 16 - D-K	I	1450	0,037 ÷ 0,150	133 ÷ 540	238 ÷ 32,6	0,45	56	47
	II	2850	0,075 ÷ 0,200	270 ÷ 1080	953 ÷ 130	0,60	71	62
WA 18 - D-K	I	1450	0,053 ÷ 0,21	191 ÷ 756	299 ÷ 40,8	0,75	61	52
	II	2850	0,105 ÷ 0,42	378 ÷ 1512	1194 ÷ 162	1,0	75	60

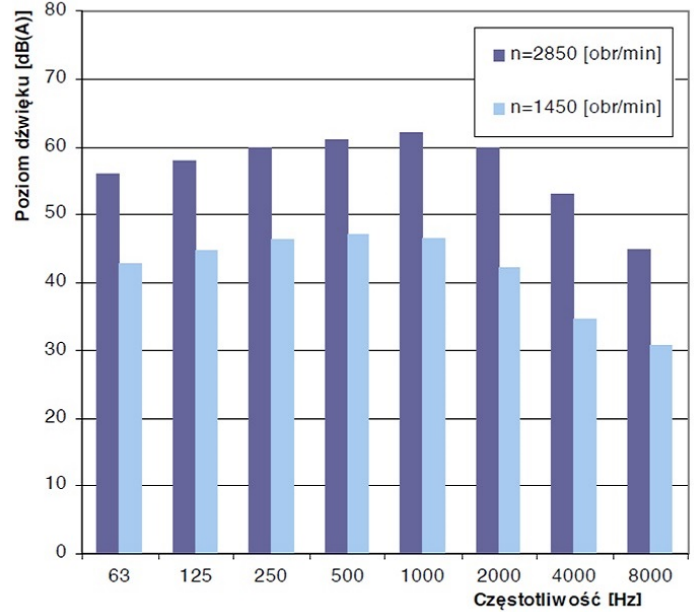
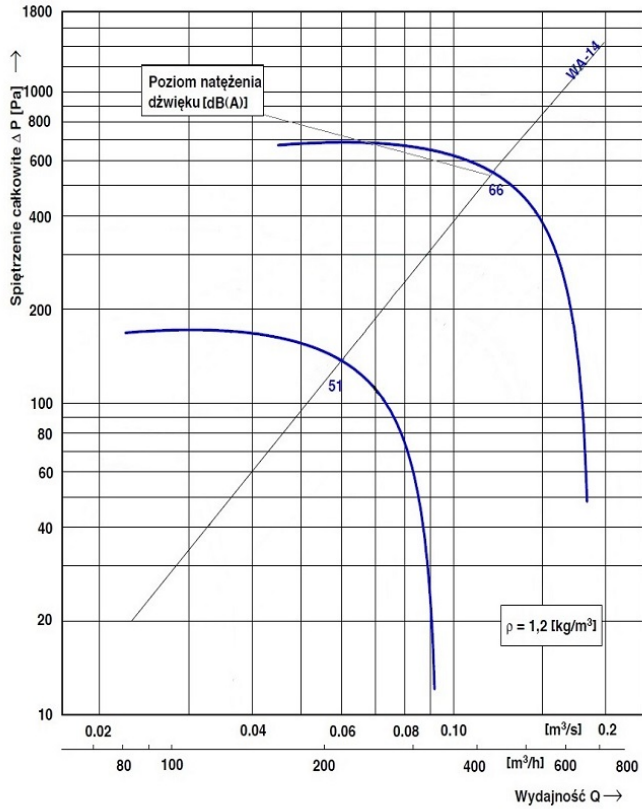
## Charakterystyki

### WA 10 - D-K



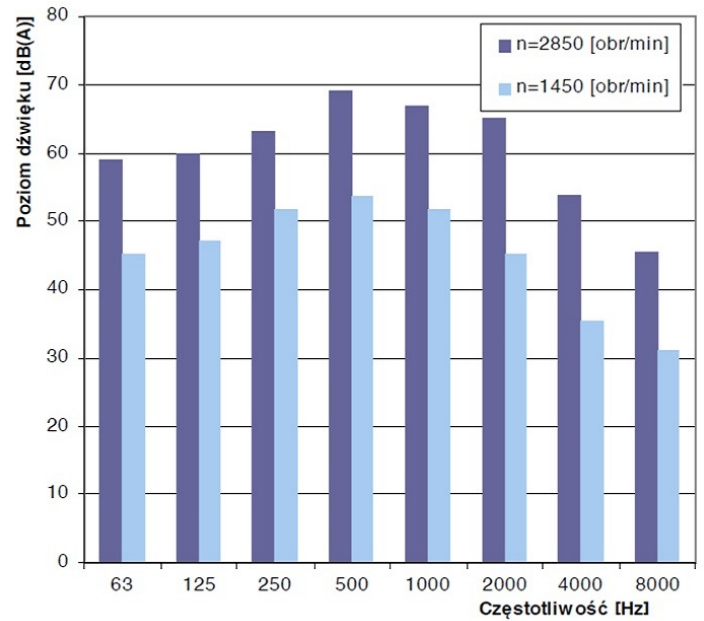
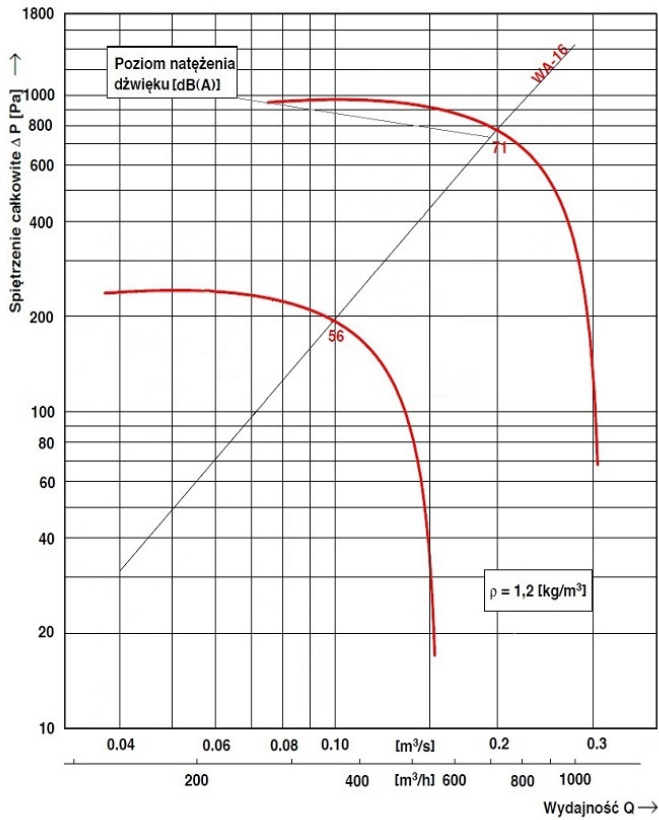
Obroty silnika [obr/min]	Częstotliwość [Hz]								Poziom dźwięku [dB(A)]
	63	125	250	500	1000	2000	4000	8000	
2850	47	50	52	55	54	50	45	37	58
1450	34	39	39	40	38	33	27	23	42

### WA 14 - D-K



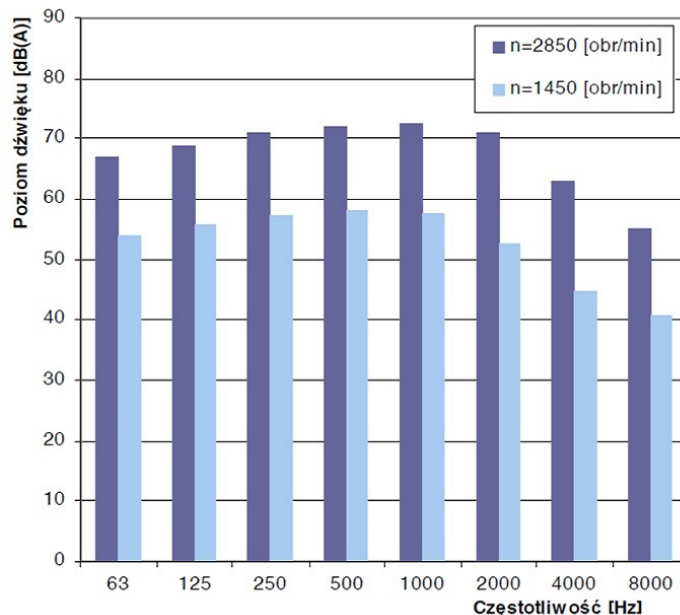
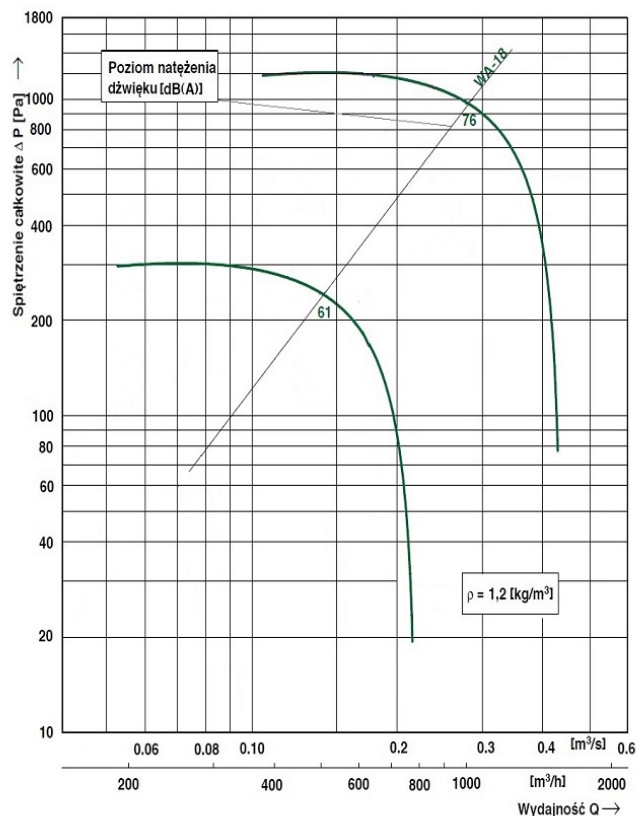
Obroty silnika [obr/min]	Częstotliwość [Hz]								Poziom dźwięku [dB(A)]
	63	125	250	500	1000	2000	4000	8000	
2850	56	58	60	61	62	60	53	45	66
1450	43	45	46	47	47	42	35	37	51

**WA 16 - D-K**



Obroty silnika [obr/min]	Częstotliwość [Hz]								Poziom dźwięku [dB(A)]
	63	125	250	500	1000	2000	4000	8000	
2850	59	60	63	69	67	65	54	45	71
1450	45	47	52	54	52	45	35	41	56

**WA 18 - D-K**



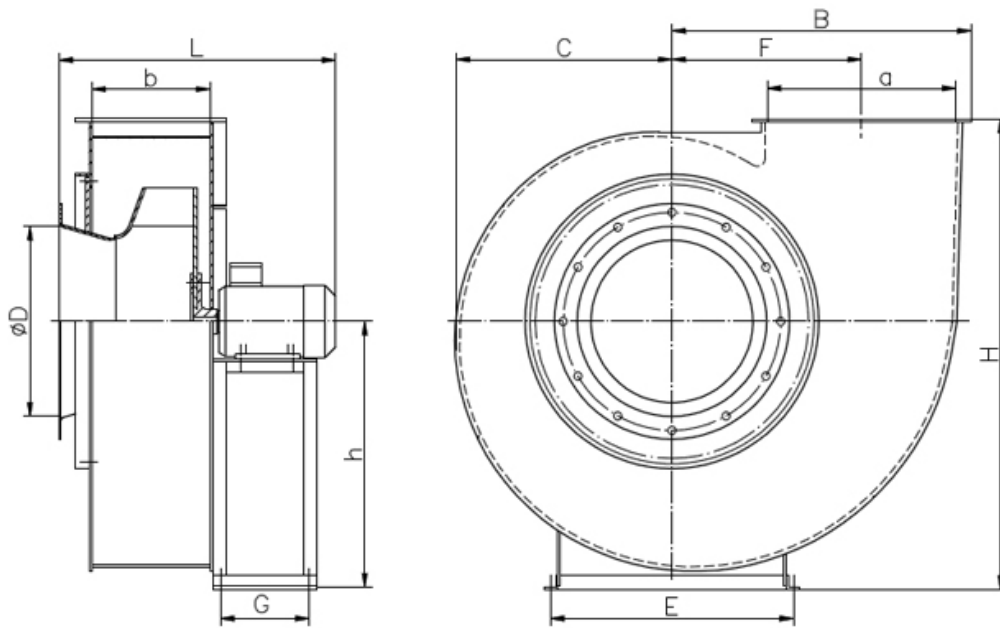
Obroty silnika [obr/min]	Częstotliwość [Hz]								Poziom dźwięku [dB(A)]
	63	125	250	500	1000	2000	4000	8000	
2850	67	69	71	72	72,5	71	63	55	76
1450	54	56	57	58	58	53	45	41	61

Parametry silników:

Wielkość wentylatora	Prędkość obrotowa [obr/min]	Moc silnika [kW]	Silnik trójfazowy U=400 [V]	
			Typ silnika	Pobór prądu [A]
WA 10 - D-K	1450 / 2850	0,21	Sh 71-4/2A	0,95
		0,28		1,25
WA 14 - D-K	1450 - 2850	0,21	Sh 71-4/2A	0,95
		0,28		1,25
WA 16 - D-K	1450 / 2850	0,45	Sh 80-4/2A	2,10
		0,60		2,40

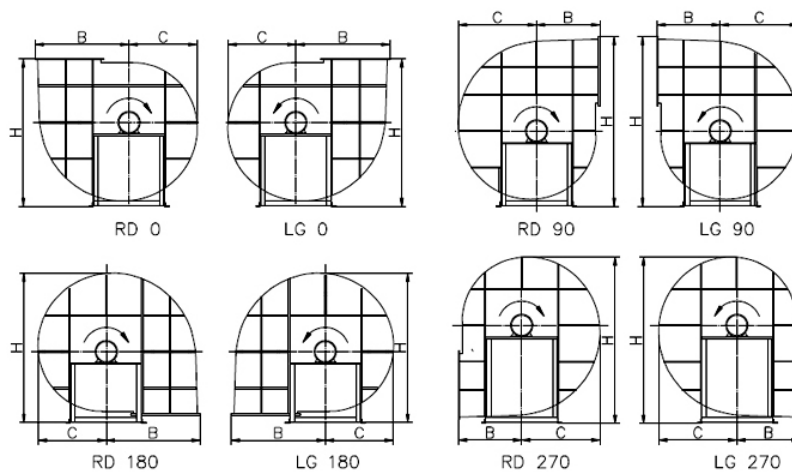
<b>WA 18 - D-K</b>	1450	0,75	Sh 80-/2B	1,50
	2850	1,0		1,90

## Wymiary



Wielkość wentylatora	Wymiary											Masa [kg]
	[mm]											
	D	a	b	H(RD 0)	F	C	G	E	L	H	B	
<b>WA 10 - D-K</b>	100	101	68	180	118,5	131	130	188	330	315	209	11
<b>WA 14 - D-K</b>	140	141	104	238	164	180	150	218	370	414	276	12
<b>WA 16 - D-K</b>	160	162	118	263	188	202	150	218	385	501	310	14
<b>WA 18 - D-K</b>	180	182	131	300	211,5	225	183	248	410	515	343,5	16

## Układy wylotu:





Wielkość wentylatora	Układ	Wymiary [mm]		
		H	B	C
<b>WA 10 - D-K</b>	RD 0, LG 0	315	209	131
	RD 90, LG 90	358	135	154
	RD 180, LG 180	315	201	131
	RD 270, LG 270	396	135	154
<b>WA 14 - D-K</b>	RD 0, LG 0	414	276	180
	RD 90, LG 90	481	178	213
	RD 180, LG 180	417	276	180
	RD 270, LG 270	464	178	213
<b>WA 16 - D-K</b>	RD 0, LG 0	501	310	202
	RD 90, LG 90	529	196	238
	RD 180, LG 180	501	310	202
	RD 270, LG 270	526	196	238
<b>WA 18 - D-K</b>	RD 0, LG 0	515	343	225
	RD 90, LG 90	573	215	265
	RD 180, LG 180	525	343	225
	RD 270, LG 270	575	215	265