

# WENTYLATOR PROMIENIOWY WA-K JEDNOBIEGOWY



## Wentylator promieniowy WA-K jednobiegowy

**Wentylatory promieniowe typu WA** przystosowane są do przetłaczania powietrza czystego lub zanieczyszczonego o maksymalnym stężeniu zapylenia do 0,3g/m<sup>3</sup> i temperaturze +40°C. Znajdują zastosowanie w instalacjach wentylacyjnych (nawiewnych lub wywiewnych) w przemyśle, rolnictwie, budownictwie, a także w różnych rodzajach obiektów użyteczności publicznej jak: laboratoria, magazyny, szpitale, szkoły, stołówki, baseny, oczyszczalnie ścieków itp.

**Wentylatory typu WA** wykonane są z twardego PVC

Stopień ochrony: IP 55

Klasa izolacji : F

Wykonanie:

- Standardowe: + 40°C
- Specjalne: + 60°C

Dostępne kolory: biały i szary

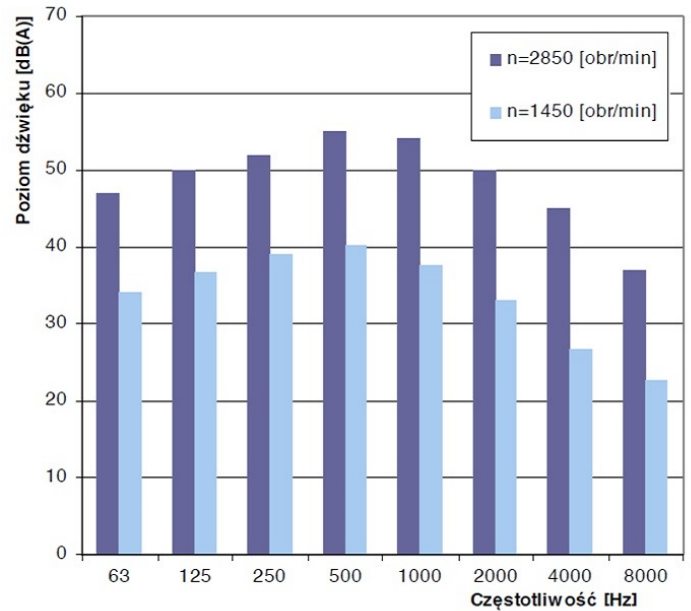
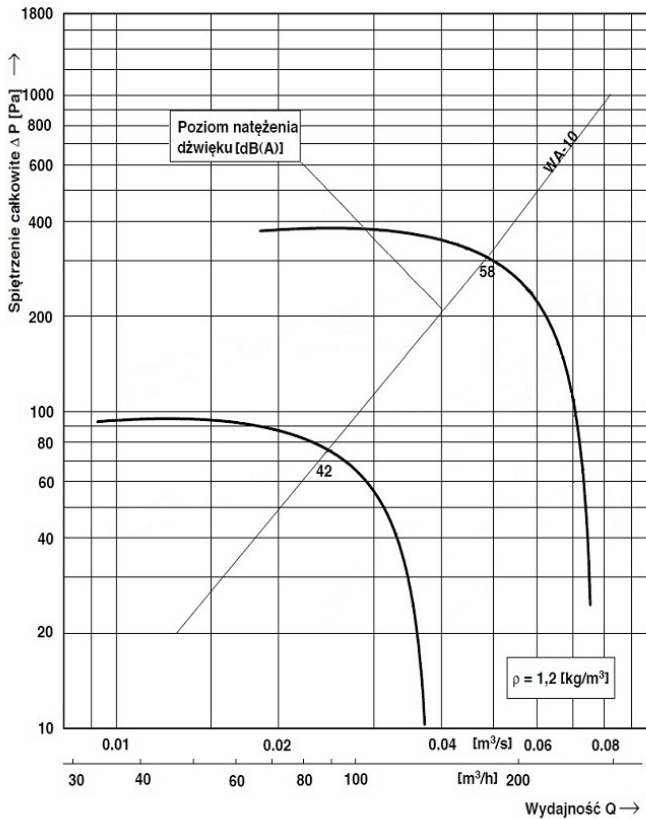
Malowanie osłony silnika na dowolny kolor wg wskaźnika RAL

## Dane techniczne

Wielkość wentylatora	Opracowanie	Prędkość obrotowa	Zakres wydajności		Zakres spiętrzenia a statyczne go	Moc silnika	Poziom dźwięku	
		[obr/min]	[m <sup>3</sup> /s]	[m <sup>3</sup> /h]	[Pa]	[kW]	W odległ. 1m [dB (A)]	W odległ. 5m [dB (A)]
WA-K 10	I	1450	0,009÷0,037		94÷10	0,12	42	37
	II	2850	0,018÷0,074	65÷266	374÷25	0,18	57	49
WA-K 14	I	1450	0,022÷0,091	79÷327	170÷13	0,12	51	43
	II	2850	0,045÷0,184	162÷662	680÷48	0,18	66	57
WA-K 16	I	1450	0,037÷0,153	133÷550	240÷17	0,12	56	47
	II	2850	0,075÷0,306	270÷1100	950÷66	0,37	71	62
WA-K 18	I	1450	0,053÷0,215	191÷775	300÷19	0,18	61	52
	II	2850	0,105÷0,43	378÷1548	1195÷165	0,55	76	66

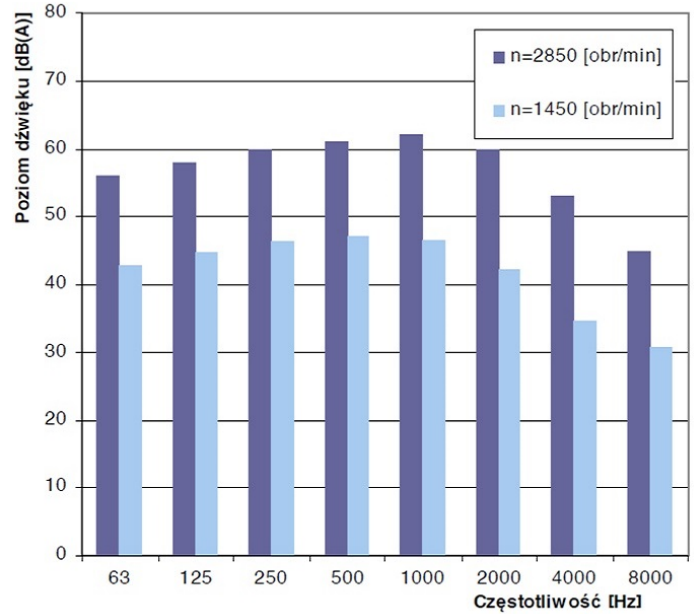
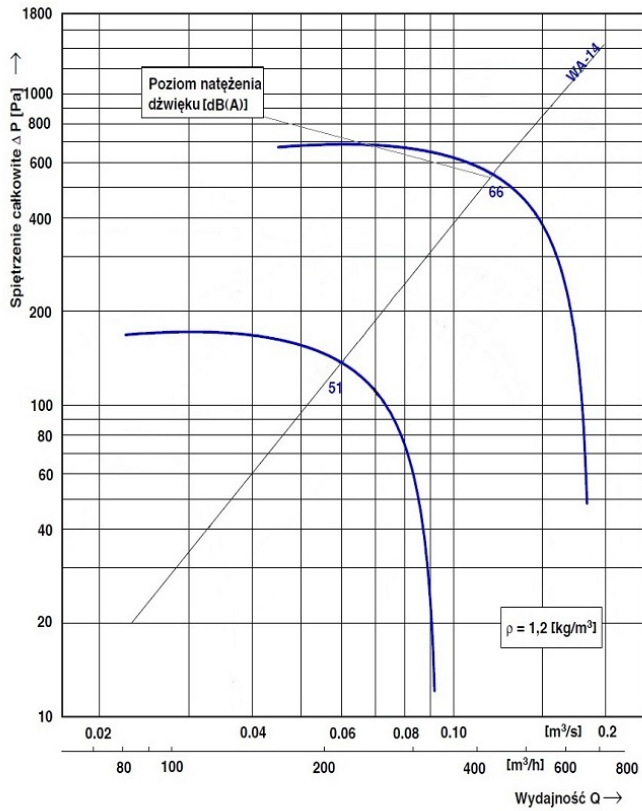
## Charakterystyki

### WA-K 10



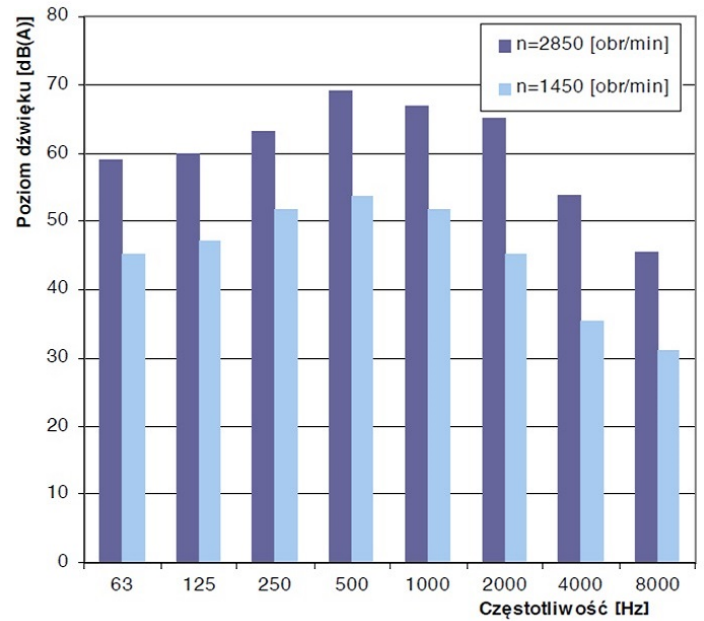
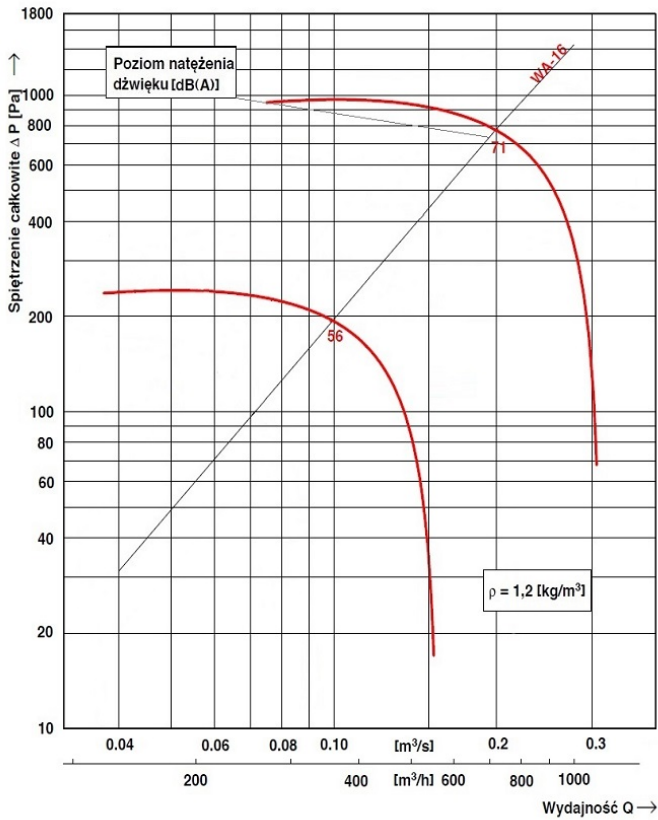
Obroty silnika [obr/min]	Częstotliwość [Hz]								Poziom dźwięku [dB(A)]
	63	125	250	500	1000	2000	4000	8000	
2850	47	50	52	55	54	50	45	37	58
1450	34	37	39	40	38	33	27	23	42

### WA-K 14



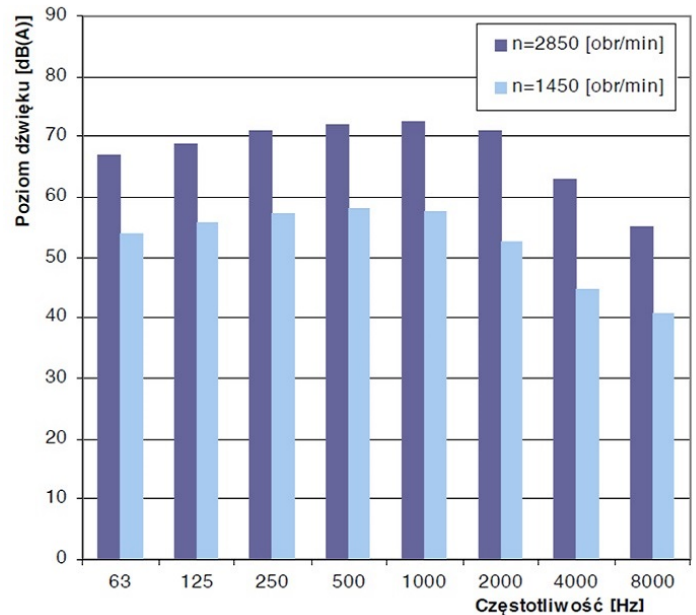
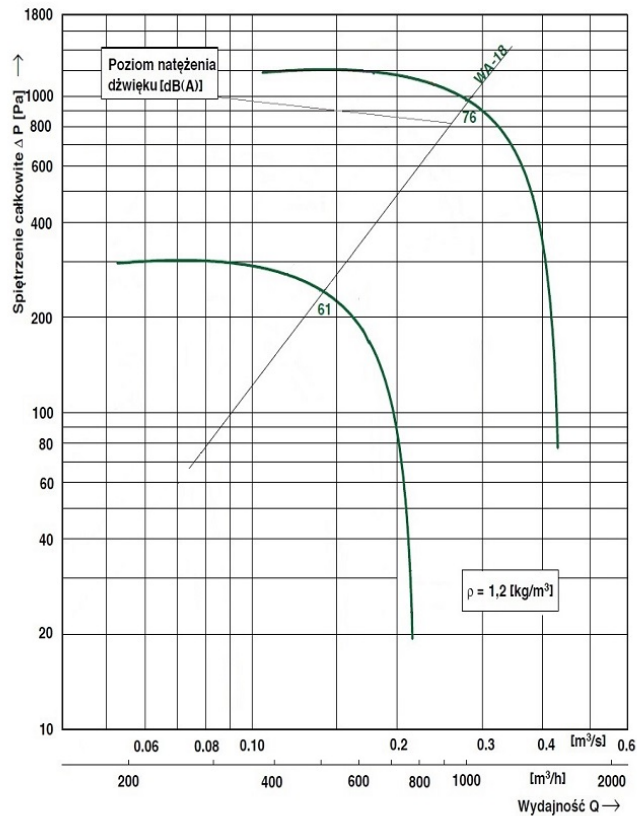
Obroty silnika [obr/min]	Częstotliwość [Hz]								Poziom dźwięku [dB(A)]
	63	125	250	500	1000	2000	4000	8000	
2850	56	58	60	61	62	60	53	45	66
1450	43	45	46	47	47	42	35	37	51

**WA-K 16**



Obroty silnika [obr/min]	Częstotliwość [Hz]								Poziom dźwięku [dB(A)]
	63	125	250	500	1000	2000	4000	8000	
2850	59	60	63	69	67	65	54	45	71
1450	45	47	52	54	52	45	35	41	56

**WA-K 18**



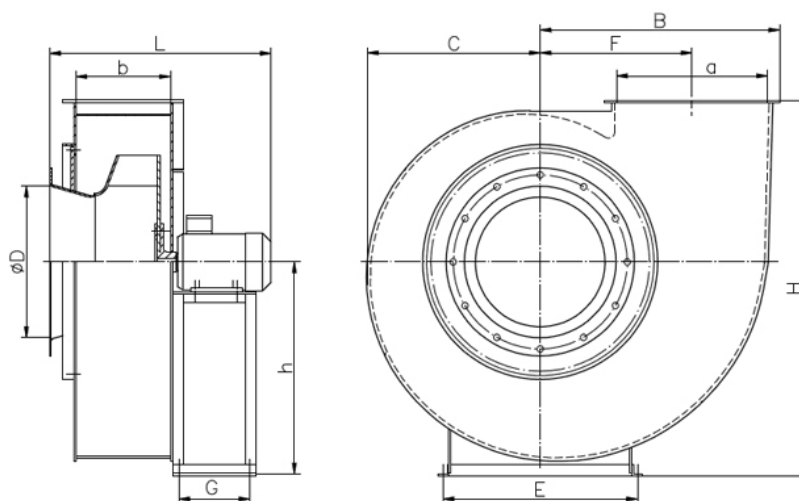
Obroty silnika [obr/min]	Częstotliwość [Hz]								Poziom dźwięku [dB(A)]
	63	125	250	500	1000	2000	4000	8000	
2850	67	69	71	72	72,5	71	63	55	76
1450	54	56	57	58	58	53	45	41	61

**Parametry silników:**

Wielkość wentylatora	Opracowanie	Prędkość obrotowa	Moc silnika	Silnik trójfazowy U=400 [V]		Silnik jednofazowy U=230 [V]	
				Typ silnika	Pobór prądu [A]	Typ silnika	Pobór prądu [A]
WA-K 10	I	1450	0,12	Sh 63-4A	0,45	SSg 63-4B	1,00
	II	2850	0,18	Sh 63-2A	0,50	SSg 63-2B	1,40
WA-K 14	I	1450	0,12	Sh 63-4A	0,45	SSg 63-4B	1,00
	II	2850	0,18	Sh 63-2A	0,50	SSg 63-2B	1,40
WA-K 16	I	1450	0,12	Sh 63-4A	0,45	SSg 63-4B	1,00
	II	2850	0,37	Sh 71-2A	1,00	SSh 71-2B	2,50

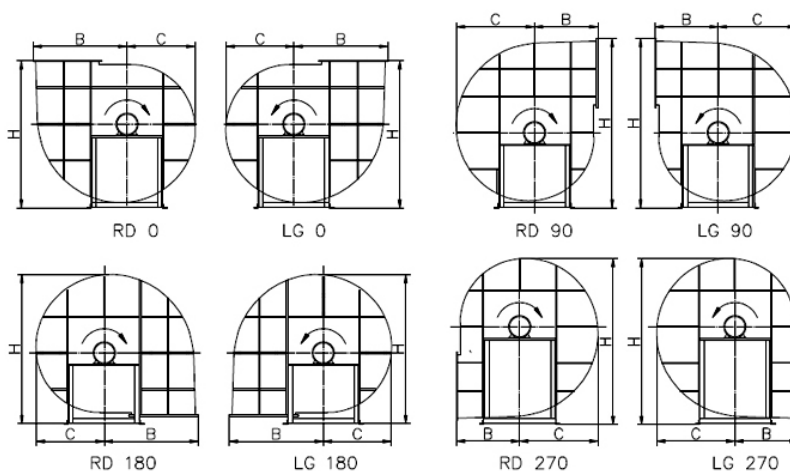
<b>WA-K 18</b>	I	1450	0,18	Sh 63-4B	0,65	SSg 63-4C	1,40
	II	2850	0,55	Sh 71-2B	1,35	SSh 71-2C	3,40

## Wymiary



Wielkość wentylatora	Wymiary											Masa [kg]
	[mm]											
	D	a	b	H(RD 0)	F	C	G	E	L	H	B	
<b>WA-K 10</b>	100	101	68	180	118,5	131	130	188	330	315	209	11
<b>WA-K 14</b>	140	141	104	238	164	180	150	218	370	414	276	12
<b>WA-K 16</b>	160	162	118	263	188	202	150	218	385	501	310	14
<b>WA-K 18</b>	180	182	131	300	211,5	225	183	248	410	515	343,5	16

### Układy wylotu:



Wielkość wentylatora	Układ	Wymiary [mm]		
		H	B	C



<b>WA-K 10</b>	RD 0, LG 0	315	209	131
	RD 90, LG 90	358	135	154
	RD 180, LG 180	315	201	131
	RD 270, LG 270	396	135	154
<b>WA-K 14</b>	RD 0, LG 0	414	276	180
	RD 90, LG 90	481	178	213
	RD 180, LG 180	417	276	180
	RD 270, LG 270	464	178	213
<b>WA-K 16</b>	RD 0, LG 0	501	310	202
	RD 90, LG 90	529	196	238
	RD 180, LG 180	501	310	202
	RD 270, LG 270	526	196	238
<b>WA-K 18</b>	RD 0, LG 0	515	343	225
	RD 90, LG 90	573	215	265
	RD 180, LG 180	525	343	225
	RD 270, LG 270	575	215	265